

Misericordia tua, Domine

Symphoniae Sacrae liber secundus (1615)

Cantus primi chori Giovanni Gabrieli (1554/7 – 1612)

4

Mi - se - ri - cor - di - a tu - a, Do - mi - ne,

14

2

mi - se - ri - cor - di - a tu - a, Do - mi - ne, ma - gna est

25

su - per me qui - a libe - ra - sti a - nimam me - am ex

35

in - fer - - no in - fe - ri - o - ri, in - fe - ri - o - ri.

59

8 8 4 2

et hym - num di - cam glo - ri - ae tu - ae. Gau -

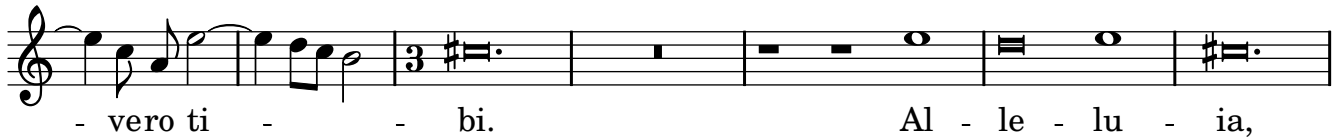
87

de - bunt, gau - de - - bunt, gau - de - bunt, gau -

93

de - bunt la - bia me - a, la - bi - a me - a cum canta - -

100



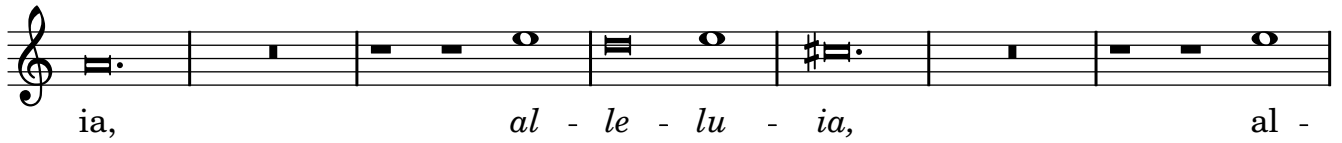
107



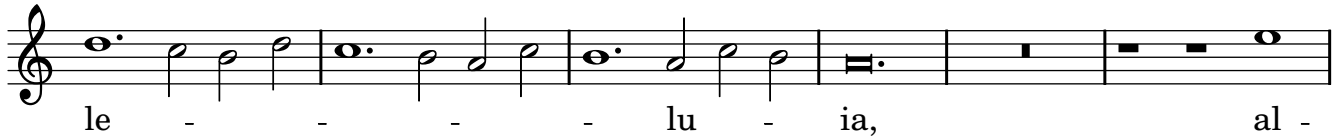
113



118



125



131



138



[88]

- - bunt, gau - de - - bunt la -

[97]

- bi-a me - a cum can-ta - vero ti - - - bi.

[104]

Al - le - lu - ia, al - le - lu - ia, al -

[111]

le - lu - ia, al - le - lu - ia, al -

[117]

le - lu - ia, al - le - lu - ia,

[124]

al - le - lu - ia, al - le - lu - ia,

[130]

al - le - lu - ia, al - le - lu - ia,

[137]

al - le-lu - ia, al - le - lu - - - ia.

Misericordia tua, Domine

Symphoniae Sacrae liber secundus (1615)

Tenor primi chori Giovanni Gabrieli (1554/7 – 1612)

Mi - se - ri - cor - di - a tu - a, Do - mi - ne,

10

mi - se - ri - cor - di - a tu - a, Do - mi - ne, ma - gna est

20

su - per me qui - a li - be - ra - - - sti a - ni - mam me -

28

- am, qui - a li - be - ra - sti a - ni - mam me - am ex in -

36

fer - no in - fe - ri - o - ri, in - fe - ri - o - - ri. et

83

hym - num di - cam glo - ri - ae tu - ae. Gau - de - bunt, gau -

92

de - bunt la - bi - a me - a cum can - ta - vero ti - bi,

101

ti - - bi. Al - le - lu - ia,

107

al - le - lu - ia, al - le - lu - ia,

113

al - le - lu - ia, al - le - lu - ia,

119

al - le - lu - ia, al -

125

le - lu - ia, al - le - lu - ia, al -

131

le - lu - ia, al - le - lu - ia, al -

138

- le-lu - ia, al - - le - - lu - ia.

Misericordia tua, Domine

Symphoniae Sacrae liber secundus (1615)

Bassus primi chori Giovanni Gabrieli (1554/7 – 1612)

Mi - se - ri - cor - di - a tu - a, Do - mi - ne,

15

mi - se - ri - cor - di - a tu - a, Do - mi - ne, ma - gna est

25

su - per me qui - a li - be - ra - - sti a - nimam me -

33

- am ex in - fer - no in - fe - ri - o - - ri.

82

et hym - num di - cam glo - riae tu - ae. Gau - de - - - bunt

90

la - bia me - a, la - bi - a me - a cum can - ta -

100

- - vero ti - bi. Al - le - lu -

106

ia, al - le - lu - ia, al - le - lu -

112

ia, al - le - lu - ia, al - le - lu -

118

ia, al - le - lu - ia, al -

125

le - lu - ia, al - le - lu - ia, al -

131

le - lu - ia, al - le - lu - ia, al -

138

- le - luia, al - le - lu - ia.

Misericordia tua, Domine

Symphoniae Sacrae liber secundus (1615)

Cantus secundi chori Giovanni Gabrieli (1554/7 – 1612)

In di-e tri - bu - la - ti -

47

o - nis me - - ae cla-ma-vi ad te et ex-au - di - sti

55

me, et ex-au - di - sti me. et hym-num

82

di-cam glo-ri-ae tu - - ae. la - bi-a me -

92

a, gau-de - - bunt la - bi a me - a cum can-

100

ta - vero ti - bi. Al -

107

le - lu - ia, ² al - le -

114

- - lu - - ia, ² ²

122

al - le - lu - ia, ² al -

129

le - - - - lu - - ia, ²

135

al-le-lu-ia, ² al-le-lu-ia,

142

al-le-lu-ia, al - le - lu - ia.

Misericordia tua, Domine

Symphoniae Sacrae liber secundus (1615)

Altus secundi chori Giovanni Gabrieli (1554/7 – 1612)

40



In di-e tri - bu - la - ti - o - nis me - ae

49



clamavi ad te, clamavi ad te et exau - di - sti me, et exau - di -

58

16 4



sti me. et hymnum di - cam glo - riae tu - ae, tu - ae.

87


4 2



Gaudebunt, gau - de - bunt la - bia mea cum canta -

100

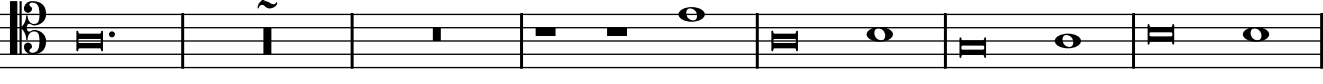
2



- vero ti - bi. Al - le - lu -

108


2



ia, al - le - lu - ia, al - le - lu -

116


4 2



ia, al - le - lu - ia,

128

2



al - le - lu - ia, al - le - lu - ia,

137



al - le - lu - ia, al - le - lu - ia.

Misericordia tua, Domine

Symphoniae Sacrae liber secundus (1615)

Tenor secundi chori Giovanni Gabrieli (1554/7 – 1612)

40



In di-e tri - bu - la - ti - o - nis me -

50



ae clamavi ad te et exau - di - sti me, et ex - au - di - sti

59



me. et hymnum di - cam glo - riae tu - ae.

8 8 4 4

91



Gau - de - bunt, gaude - bunt la - bia me - a cum canta -

100



- vero tibi, ti - bi. Al - le - lu -

2

108



ia, al - le - lu - ia, al - le - lu -

2

116



ia, al - le - lu - ia,

4 2

128



al - le - lu - ia, al - le - lu - ia,

2

136



al - le - lu - ia, al - le - lu - ia.

Misericordia tua, Domine

Symphoniae Sacrae liber secundus (1615)

Bassus secundi chori Giovanni Gabrieli (1554/7 – 1612)

40 2

In di-e tri - bu - la - ti - o - nis me - ae

51

clamavi ad te et exau - di - sti me.

81

et hymnum di - cam glo - riae tu - ae. Gau - de - -

95

- bunt la - bi - a me - a cum can - ta - vero tibi, ti - bi.

103

Al - le - lu - ia,

112

al - le - lu - ia, al - le - lu - ia,

121

al - le - lu - ia, al -

129

le - lu - ia, al - le - lu - ia,

137

al - lelu - ia, al - le - lu - - - ia.

Misericordia tua, Domine

Symphoniae Sacrae liber secundus (1615)

Tenor tertii chori Giovanni Gabrieli (1554/7 – 1612)

56 2

Re - ple - a - tur os me - um lau - de ut

64

sem - per be - ne - di - cam no - men san - ctum tu - um, ut sem - per be -

70

- ne - di - cam no - men san - ctum tu - um, no - men san - ctum tu -

77

um, san - ctum tu - um et hym - num di - cam

84

glo - ri - ae tu - ae. Gau - de - bunt, gau - de -

92

bunt cum can - ta - vero ti - bi, ti - bi. Al -

103

le - lu - ia, al - le - lu - ia,

129

al - le - lu - ia, al - le - lu - ia,

137

al - le - lu - ia, al - le - lu - ia, al - le - lu - ia.

Misericordia tua, Domine

Symphoniae Sacrae liber secundus (1615)

Bassus tertii chori Giovanni Gabrieli (1554/7 – 1612)

56 2

Re - ple - a-tur os meum lau - de ut semper be - ne -

65

di - cam no-men san-ctum tu - um, ut semper be - ne - di - cam no-men,

74

no-men, *no-men* san-ctum tu - um, san - ctum tu - um et hymnum

83

2

di-cam glo-ri-ae tu - ae. Gau-de - - bunt

93

4

cum can-ta - - vero ti - bi. Al - le - lu -

104

12 8

ia, al - le - lu - ia,

129

2

al - le - lu - ia, al - le - lu - ia,

137

al - le-lu - ia, al - le - lu - - - ia.

Misericordia tua, Domine

Symphoniae Sacrae liber secundus (1615)

Bassus pro organo Giovanni Gabrieli (1554/7 – 1612)



