

Antiphon for Vespers

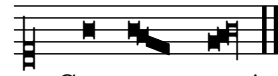
"In Nativitate Domini"

# Cum esset\* Desponsata mater

from Ms without title 72 sacred songs - BSB Mus.ms. 52

Ludwig Senfl

ed. Andreas Stenberg

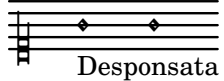


Cum es - set\*



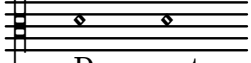
Cum es - set\*

DISCANTUS



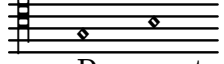
Desponsata

CONTRATENOR



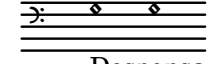
Desponsata

TENOR



Desponsata

BASSUS



Desponsa

De - spon - sa - ta ma - ter I - he - su  
De - spon - sa - ta ma - ter  
De - spon - sa - ta ma - ter Ie -  
De - spon - sa - ta ma -

ma - ter ie - su ma - ri - a Jo -  
I - he - su ma - ri - a Jo -  
su ma - ri - a Jo - seph  
ter Ieh - su Ma - ri - a Jo -

seph an - te - quam con -  
- seph an - te - quam con - ve -  
an - te - quam

2  
20

ve - ni - rent in - ven - ta  
 - ni - - - - - rent in - ven - ta est, in -  
 con - ve - ni - - - - - rent  
 con - ve - - ni - - - - - rent in - ven - ta est, in -

26

est in u - te - ro  
 ven - ta est in u - te - ro ha - - - - - bens quod  
 in - ven - ta est in u - te - ro ha -  
 ven - ta est in u - - - - - te - - - - - ro ha - - - - - bens

32

ha - bens quod e - - - - - nim in ea  
 e - nim in ea, in ea  
 bens quod e - - - - - nim in ea  
 quod e - - - - - nim in ea

38

na - tum est de spi - ri - tu

na - tum [est] de spi - ri - tu

na - tum est de spi - ri -

na - tum est de spi - ri - tu sanc - - -

44

sanc - to est. Al -

sanc-to est Al -

- tu sanc - to est Al -

- to est. Al -

50

le - lu - ia.

le - lu - ia, al - le - lu - ia.

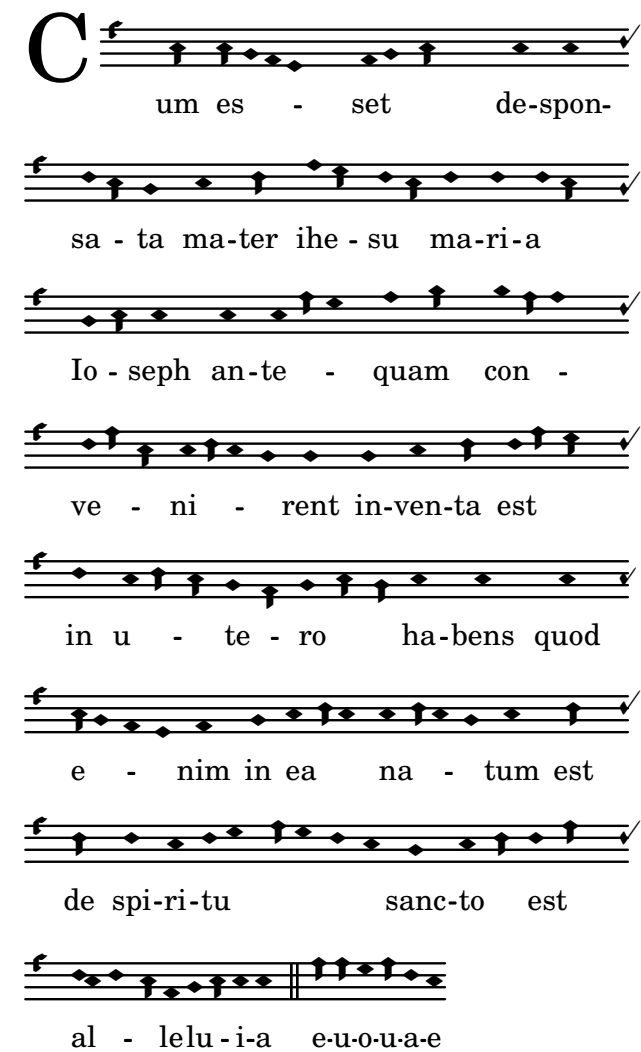
le - lu - ia, al - le - lu - ia.

le - lu - ia, al - le - lu - ia.

The Antiphon in a chant version very close to the cantus prius factus used by Senfl.

Source: København (Copenhagen), Det kongelige Bibliotek Slotsholmen, Gl. Kgl. S. 3449, 8o [01] I;

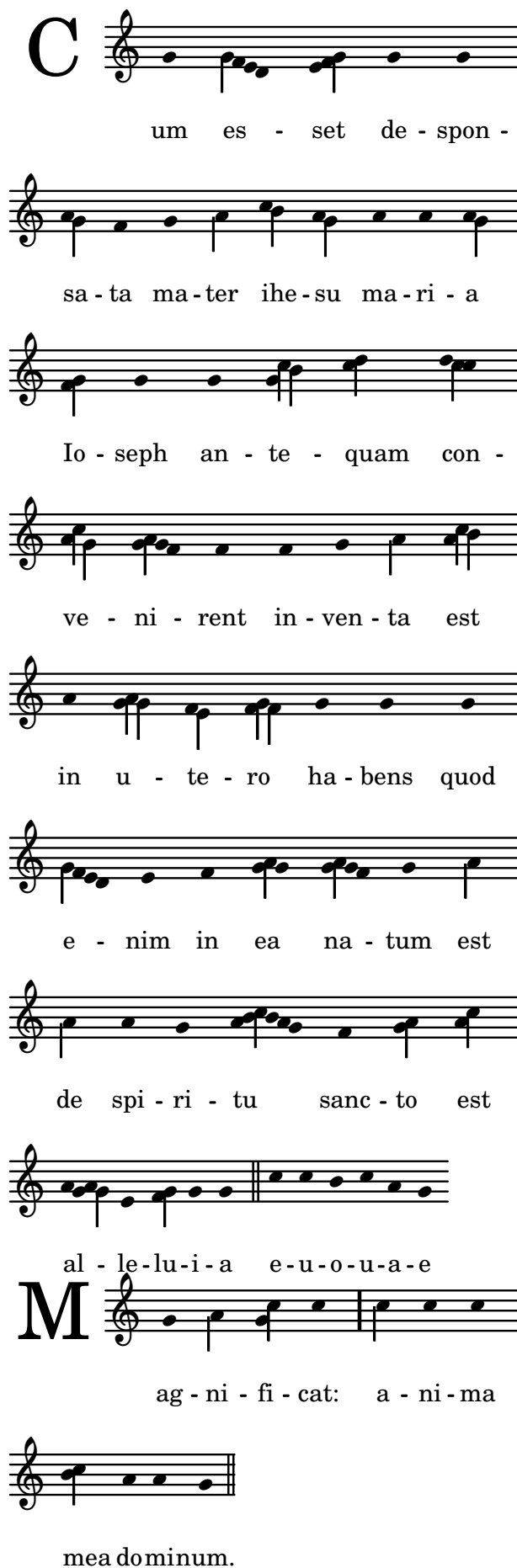
fol. 173r-173v

**C** 

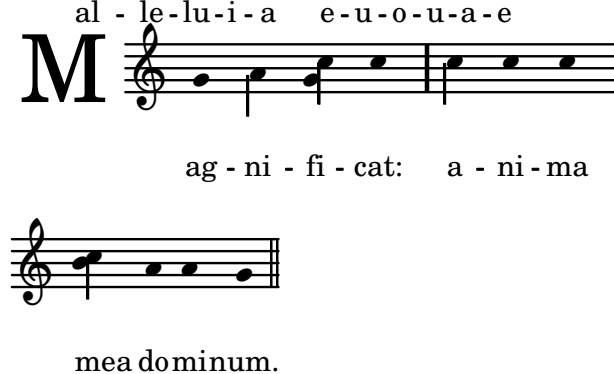
um es - set de-spon-  
sa - ta ma-ter ihe - su ma-ri-a  
Io - seph an-te - quam con -  
ve - ni - rent in-ven-ta est  
in u - te - ro ha-bens quod  
e - nim in ea na - tum est  
de spi-ri-tu sanc-to est  
al - lelu-i-a e-u-o-u-a-e

**M** 

ag - ni - fi - cat: a - ni - ma  
mea dominum.

**C** 

um es - set de - spon -  
sa - ta ma-ter ihe - su ma-ri - a  
Io - seph an - te - quam con -  
ve - ni - rent in - ven - ta est  
in u - te - ro ha - bens quod  
e - nim in ea na - tum est  
de spi - ri - tu sanc - to est  
al - le - lu - i - a e - u - o - u - a - e

**M** 

ag - ni - fi - cat: a - ni - ma  
mea dominum.