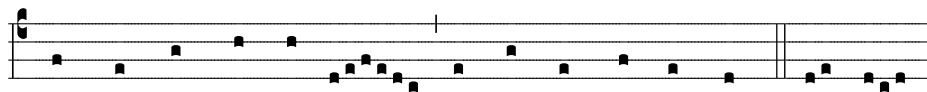


Missa Ave Maris Stella

Josquin des Prez
1455?-1521



1. A - ve ma - ris ste - lla, De - i Ma - ter al - ma,
2. Su - mens i - llud A - ve Ga - bri - e - lis o - re,
3. Sol - ve vin - cla re - is, Pro - fer lu - men cae - cis:
4. Mon - stra te - sse ma - trem: Su - mat per te pre - ces,
5. Vir - go sin - gu - la - ris, In - ter om - nes mi - tis,
6. Vi - tam prae - sta pu - ram, I - ter pa - ra tu - tum:
7. Sit laus De - o Pa - tri, Sum - mo Chris - to de - cus,



1. At - que sem - per Vir - go, Fe - lix cae - li por - ta.
2. Fun - da nos in pa - ce, Mu - tans He - vae no - men.
3. Ma - la nos - tra pe - lle, Bo - na cunc - ta po - sce.
4. Qui pro no - bis na - tus, Tu - lit e - sse tu - us.
5. Nos cul - pis so - lu - tos, Mi - tes fac et cas - tos.
6. Ut vi - den - tes Je - sum, Sem - per co - llae - te - mur.
7. Spi - ri - tu - i Sanc - to, Tri - bus ho - nor u - nus. A - men.

*Hymn at Second Vespers
on Marian Feast Days*

Kyrie

Superius

Altus

Tenor

Bassus

Reductio

mp

Tutti

♩ = 110

Ky - ri - e - e -

Ky - ri - e, Ky - ri - e e -

5

S
A
T
B

-le - i - son, Ky - ri - e e -
-le - i - son, Ky - ri -
Ky - ri - e, Ky - ri - e e - le - i -

cresc. poco a poco
mf

9

S
A
T
B

- le - i - son, e - le - i - son, e - le - i - son, e -
- e, Ky - ri - e e - le - i - son, e - le -
- ri - e e - le - i - son, Ky - ri - e e -
son, Ky - ri - e e - le - i - son, e - le - i -

f
cresc.

13

S
A
T
B

- le - i - son.
- i - son, e - le - i - son, e - lei - son.
- le - i - son, e - le - i - son.
- son, e - le - i - son.

cresc.
dim.
o. = *rit.*

17

S Chri - ste e - le - i - son,

A Chri - ste e - le -

T Chri - ste e -

B Chri -

Soli
mp
cresc.

24

S Chri - ste e - le - i -

A i - son, Chri - ste e -

T - le - i - son, Chri - ste e - le -

B - ste e - le - i - son, Chri - ste e -

mf
cresc.

32

S son, e - le - i - son. Ky - ri - e e - le - i -

A le - i son, e - le - i - son.

T - i - son. Ky - ri - e e - le - i -

B - le - i - son.

f
dim. poco
mf
cresc. poco a poco
Tutti

39

S

A *son,*
Ky - ri - e e - le - i - son, Ky - ri - e,

T

B *son,*
Ky - ri - e e - le - i - son, Ky - ri - e - e - le -

cresc.

44

S Ky - ri - e e - le - i - son, Ky

A Ky - ri - e e - le - [i - son, e - le] -

T -le - i - son, Ky -

B - i - son, Ky - ri -

f

49

S - ri - e e - le - i - son.

A - i - son, e - lei - son.

T - ri - e e - le - i - son.

B - e e - le - i - son.

cresc. molto

dim. poco