



MARC'ANTONIO INGEGNERI
(C.1547 - 1592)

MISSA SUPRA KYRIE PRIMITONI
(1587)

KYRIE
GLORIA
CREDO
SANCTUS & BENEDICTUS
AGNUS DEI

(SAATTB)

Performance edition by William Evans, 2019

Editor's Note

Performance edition by William Evans, 2019 (revised). Transcribed from Liber secundus Missarum Marci Antonii Ingignerii Nunc primum in lucem editus. Ad Illustriss. et Reverendiss. Dominum S. R. E. Cardinalem Cremonensem. Quinis Vocibus. - Venetiis, 1587. Apud Riciardum Amadinum.
RISM A/I: I-0044, ID no.: 00000990032012.

The International Museum and Library of Bologna graciously provided digital scans of the original partbooks on request from the editor in 2016. These are now available online at: <http://www.bibliotecamusica.it/cmbm/scripts/gaspari/scheda.asp?id=3716>

Transposed up one tone from original key, note values halved.

Tempo indications and musica ficta above staves are editorial.

For SATTB, Agnus Dei for SAATTB.

Plainchant from Graduale Romanum, Ordinarium Missae (Kyriale) - XI. In Dominicis infra annum (Orbis Factor) is provided if a threefold Agnus is required.

Suggested tempo indications:

Kyrie

Moderato ♩ = 110

Gloria

Moderato ♩ = 110

Meno mosso ♩ = 92

Tempo primo ♩ = 110

Allargando ♩ = 84

Credo

Allegro ♩ = 120

Adagio ♩ = 84

Tempo primo ♩ = 120

Sanctus

Andante ♩ = 92

Agnus Dei

Adagio ♩ = 84

MISSA SUPRA KYRIE PRIMI TONI

KYRIE

M.A. Ingegneri

Moderato

Soprano
Ky - ri - e e - le - i - son,

Alto
Ky - ri - e e - le - i - son, Ky - ri - e

Tenor 1
Ky - ri - e e - lei - son, Ky -

Tenor 2
Ky - ri - e

Bass
Ky - ri - e e - lei - son, Ky - ri - e

6
S
Ky - ri - e e - le - i - son,

A
e - le - i - son, Ky - ri - e e - le - i - son, Ky - ri - e e -

T 1
- ri - e e - lei - son, Ky - ri - e

T 2
- e - lei - son, Ky - ri - e e - lei - son, Ky -

B
e - lei - son, Ky - ri - e e - lei - son, Ky - ri - e

12
S
Ky - ri - e e - lei - son. Chri -

A
- lei - son, Ky - ri - e e - le - i - son.

T 1
e - lei - son. Chri - ste e -

T 2
- ri - e e - le - i - son.

B
e - le - i - son. Chri - ste e -

18

S
ste e - le - i - son, Chri - ste e - le -

A
Chri - ste e - lei - son,

T 1
le - i - son, e - lei - son, Chri - ste e - lei -

T 2
Chri - ste e - lei - son, Chri -

B
lei - son, Chri - ste e - lei -

24

S
- i - son, Chri - ste e - le - i - son,

A
Chri - ste e - le - i - son, Chri - ste e - le - i - son,

T 1
- - son, Chri - ste e - lei - son, Chri - ste

T 2
- ste e - lei - son, Chri - ste e - lei -

B
son, Chri - ste e - le - i - son, Chri - ste e - lei - son,

30

S
Chri - ste e - le - i - son. Ky - ri - e e - le -

A
Chri - ste e - le - i - son. Ky - ri - e e -

T 1
e - le - i - son.

T 2
son, Ky - rie e - lei - son. Ky - ri - e e - lei -

B
Chri - ste e - le - i - son. Ky - ri - e e - lei -

37

S
i - son, Ky - ri - e e - le - i - son, Ky - ri - e

A
le - i - son, Ky - ri - e e - lei - son, Ky - ri - e e - lei -

T 1
Ky - ri - e e - lei - son,

T 2
son, Ky - ri - e e - lei - son, Ky - ri - e e - lei -

B
son, Ky - ri - e e - lei -

43

S
e - le - i - son, Ky - ri - e e - le - i - son, Ky - ri - e e - le - i - son,

A
son, Ky - ri - e e - le - i - son, Ky - ri - e e - le - i -

T 1
Ky - ri - e e - le - i - son,

T 2
son, Ky - ri - e e - le - i - son,

B
son, Ky - ri - e e - lei - son,

50

S
Ky - ri - e e - lei - son, Ky - ri - e e - le - i - son.

A
son, Ky - ri - e e - le - i - son.

T 1
Ky - ri - e e - lei - son, Ky - ri - e e - lei - son.

T 2
Ky - ri - e e - lei - son, Ky - ri - e e - le - i - son.

B
Ky - ri - e e - le - i - son.

MISSA SUPRA KYRIE PRIMI TONI

GLORIA

M.A. Ingegneri

Moderato

Soprano
Et in ter - ra pax ho - mi - ni - bus, bo -

Alto
Et in ter - ra pax ho - mi - ni - bus, —

Tenor 1
Et in ter - ra pax ho - mi - ni - bus,

Tenor 2
Bo -

Bass
Bo -

Glo - ri - a in ex - cel - sis De - o. Bo -

5
S
- næ vo - lun - ta - tis, bo - næ vo - lun - ta -

A
bo - næ vo - lun - ta - tis, bo -

T 1
bo - næ vo - lun - ta - tis, bo -

T 2
- næ vo - lun - ta - tis, bo - næ vo - lun - ta - tis.

B
- næ vo - lun - ta - tis, bo - næ vo - lun - ta -

II
S
tis. Lau - da - mus te, lau - da - mus te, be - ne - di -

A
- næ vo - lun - ta - tis. Lau - da - mus te, be - ne - di - ci - mus te,

T 1
- næ vo - lun - ta - tis. Lau - da - mus te, be - ne - di - ci - mus

T 2
Lau - da - mus te, lau - da - mus te, be - ne - di - ci - mus te, —

B
tis. Lau - da - mus te, be - ne - di - ci - mus te,

17

S
ci-mus te, a - do - ra - mus te, glo - ri - fi - ca - mus

A
a - do - ra - mus te, glo - ri - fi - ca - mus te,

T 1
te, a - do - ra - mus te, a - do - ra - mus te, glo - ri - fi - ca - mus te,

T 2
a - do - ra - mus te, glo - ri - fi - ca - mus te, glo - ri - fi - ca -

B
a - do - ra - mus te, glo - ri - fi - ca - mus te, glo -

23

S
te, glo - ri - fi - ca - mus te. Gra - ti - as a - gi - mus

A
glo - ri - fi - ca - mus te. Gra - ti - as a - gi - mus ti -

T 1
glo - ri - fi - ca - mus te.

T 2
mus te. Gra - ti - as a -

B
ri - fi - ca - mus te. Gra - ti - as a - gi -

29

S
ti - bi, Do - mi -

A
- bi prop - ter ma - gnam glo - ri - am tu -

T 1
Prop - ter ma - gnam glo - ri - am tu - am,

T 2
gi - mus ti - bi, Do - mi -

B
mus ti - bi prop - ter ma - gnam glo - ri - am tu -

35

S ne De - us, Rex cæ - le - stis, De -

A am, Do - mi - ne De - us, Rex cæ -

T 1 Do - mi - ne De - us, Rex cæ - le - stis,

T 2 ne De - us, Rex cæ - le - stis, Rex cæ - le -

B am, Do - mi - ne De - us, Rex cæ -

41

S - us Pa - ter om - ni - po - tens, De - us

A le - stis, De - us Pa - ter om - ni - po - tens, De -

T 1 De - us Pa - ter om - ni - po - tens,

T 2 stis,

B le - stis, De - us Pa - ter om - ni -

47

S Pa - ter om - ni - po - tens, Do - mi - ne Fi -

A - us Pa - ter om - ni - po - tens, Do - mi - ne Fi - li u -

T 1 Do - mi - ne Fi - li, u - ni - ge - ni - te, u - ni - ge - ni - te,

T 2 Do - mi - ne Fi - li u - ni - ge - ni - te,

B - - po - tens, u - ni - ge - ni - te, Je - su Chri -

53

S li, u - ni - ge - - ni - te, Je - su Chri -

A ni - ge - ni - te, Je - su Chri - ste,

T 1 Je - su Chri - ste, u - ni - ge - ni - te, Je - su Chri -

T 2 Je - su Chri - ste, Je - su Chri - ste, Je - su

B - - - ste, Je - su Chri - ste, Je - su

59

S - ste, Do - mi-ne De - us, A - gnus De - i, A - gnus De - i,

A Do - mi-ne De - us, A - gnus De - i, A - gnus De - i, A - gnus

T 1 ste, Do - mi-ne De - us, A - gnus De - i, A -

T 2 Chri - ste, Do - mi-ne De - us, A - gnus

B Chri - ste, Do - mi-ne De - us, A -

65

S A - gnus De - i, Fi - li - us Pa -

A De - i, Fi - li - us Pa - tris, Fi - li - us Pa - tris, Fi -

T 1 gnus De - i, Fi - li - us Pa - tris, Fi - li - us Pa - tris,

T 2 De - i, Fi - li - us Pa - tris, Fi - li - us Pa - tris,

B gnus De - i, Fi - li - us Pa - tris, Fi -

71

S tris, Fi - li - us Pa - tris.

A - li - us Pa - tris, Fi - li - us Pa - tris.

T 1 Fi - li - us, Fi - li - us Pa - - - tris.

T 2 Fi - li - us Pa - tris, Fi - li - us Pa - tris.

B - li - us Pa - tris, Fi - li - us Pa - tris.

77

Meno mosso

S Qui tol - lis pec - ca - ta mun - di,

A Qui tol - lis pec -

T 1 Mi - se - re - re no -

T 2 Qui tol - lis pec - ca - ta mun - di, mi - se - re - re no - bis, mi -

B Qui tol - lis pec - ca - ta mun - di, mi - se - re -

83

S mi - se - re - re no - bis, qui tol - lis pec -

A ca - ta mun - di, mi - se - re - re no - bis, qui tol - lis

T 1 bis, qui tol - lis pec - ca - ta mun - di, su - sci - pe

T 2 se - re - re no - bis, mi - se - re - re no - bis, qui

B - re no - bis, qui tol - lis pec - ca - ta mun - di,

89

S ca - ta mun - di su - sci - pe de - pre - ca - ti - o - nem no -

A pec - ca - ta mun - di, qui tol - lis pec - ca - ta mun - di

T 1 de - pre - ca - ti - o - nem no - stram, su - sci - pe

T 2 tol - lis pec - ca - ta mun - di, su - sci - pe, su - sci - pe, su -

B qui tol - lis pec - ca - ta mun - di, su -

95

S - - - stram. Qui se - des ad dex -

A su - sci - pe de - pre - ca - ti - o - nem no - stram. Qui se - des ad

T 1 de - pre - ca - ti - o - nem no - - - stram. Qui se - des ad

T 2 - sci - pe de - pre - ca - ti - o - nem no - stram.

B sci - pe de - pre - ca - ti - o - nem no - stram.

101

S ter - am Pa - - - tris, mi - se - re - re no - bis.

A dex - ter - am, ad dex - ter - am Pa - tris, mi - se - re - re no -

T 1 dex - ter - am Pa - - - tris, mi - se - re -

T 2 Mi - se - re - re no -

B Qui se - des ad dex - ter - am Pa - tris, mi - se - re - re no -

Tempo primo

S Quo - ni - am tu so - lus San - ctus, tu so -

A - bis. Quo - ni - am tu so - lus San - ctus, tu so - lus Do - mi - nus,

T 1 re no - bis. Tu so - lus Do -

T 2 bis. Quo - ni - am tu so - lus San - ctus,

B bis. Quo - ni - am tu so - lus San - ctus, tu so -

S lus Do - mi - nus, tu so - lus al - tis - si - mus,

A tu so - lus Do - mi - nus, tu so - lus al - tis - si - mus,

T 1 - - mi - nus, tu so - lus al - tis - si - mus,

T 2 tu so - lus Do - mi - nus, tu

B lus Do - mi - nus,

S tu so - lus al - tis - si - mus, Je - su Chri -

A tu so - lus al - tis - si - mus, Je - su Chri -

T 1 Je - su

T 2 so - lus al - tis - si - mus, al - tis - si - mus, Je - su -

B tu so - lus al - tis - si - mus, Je - su Chri -

125 $\text{♩} = \text{♩}$

S
- - - ste, cum San - cto Spi - - - ri - tu, in glo -

A
- - - ste, cum San - cto Spi - - - ri - tu, in

T 1
Chri - - ste, cum San - cto Spi - - - ri - tu,

T 2
su Chri - ste, in glo - ri -

B
- - - ste, cum San - cto Spi - - - ri - tu,

131

S
ri - a De - i - Pa - tris, in glo - ri - a De - i Pa -

A
glo - ri - a De - i Pa - tris, cum San - cto Spi - - - ri -

T 1
cum San - cto Spi - - - ri -

T 2
a De - i Pa - tris, cum San - cto Spi - ri -

B
-

137

S
tris, in glo - ri - a De - i Pa - tris,

A
tu, in glo - ri - a De - i Pa - tris, in glo - ri -

T 1
tu, in glo - ri - a De - i

T 2
tu,

B
in glo - ri - a De - i Pa - tris, in glo - ri -

143

S
in glo - ri - a De - i Pa - tris.

A
a, in glo - ri - a De - i Pa - tris, De - i Pa - tris.

T 1
Pa - tris, in glo - ri - a De - i Pa - tris.

T 2
in glo - ri - a De - i Pa - tris, De - i Pa - tris.

B
a, in glo - ri - a De - i Pa - tris, De - i Pa - tris.

150

Allargando

S
A - - - - - men, a - - - - - men. _____

A
A - - - - - men, _____ a - - - - - men. _____

T 1
A - - - - - men. _____

T 2
A - - - - - men, _____ a - - - - - men. _____

B
A - - - - - men. _____

MISSA SUPRA KYRIE PRIMI TONI

CREDO

M.A. Ingegneri

Allegro

Soprano
Pa - trem om - ni - po - ten -

Alto
Pa - trem om - ni - po - ten -

Tenor 1
Pa - - trem om - ni - po -

Tenor 2
[Rest]

Bass
[Rest]

Cre-do in u-num De-um. Pa - trem om - ni - po - ten - tem,

6

S
- tem, fac - to - rem cæ - li et ter - ræ, vi - si - bi -

A
- tem fac - to - rem cæ - li et ter - - - ræ,

T 1
ten - tem, vi - si -

T 2
Fac - to - rem cæ - li et ter - ræ,

B
fac - to - rem cæ - li et ter - ræ, vi -

12

S
- li-um om - - - ni-um et in - vi - si - bi - li - um. _____

A
vi - si - bi - li-um om - ni - um et in - vi - si - bi -

T 1
bi - li - um om - ni - um _____ et in - vi - si - bi -

T 2
vi - si - bi - li - um om - ni - um et in - vi - si -

B
si - bi - li-um om - ni - um _____ et in - vi - si - bi - li - um, et in - vi - si - bi -

18

S
Et in u - num Do - mi - num, Je - sum Chri - stum, Fi - li - um

A
- - li - um. Et in u - num Do - mi - num, Je - sum Chri - stum, Fi - li - um

T 1
- - li - um.

T 2
bi - li - um. Et in u - num Do - mi - num, Je - sum Chri - stum, Fi - li - um

B
- - li - um.

24

S
De - i u - ni - ge - ni - tum, et ex Pa - tre na - tum

A
De - i u - ni - ge - ni - tum, et ex Pa - tre na - tum

T 1
Et ex Pa - tre na - tum an -

T 2
De - i u - ni - ge - ni - tum, an - te

B
Et ex Pa - tre na - - - - tum

30

S
an - te om - ni - a sæ - cu - la. De - um de De -

A
an - te om - ni - a sæ - cu - la. De - um de De -

T 1
- te om - ni - a sæ - cu - la. De - um de De -

T 2
om - ni - a sæ - cu - la. De - um de De -

B
an - te om - ni - a sæ - cu - la.

36

S
o, lu - men - de lu - mi-ne, De - um ve - rum de De - o ve -

A
o, lu - men de lu - mi-ne, De - um ve - rum de De - o ve -

T 1
o, lu - men — de lu - mi - ne, De - um ve - rum de De - o ve -

T 2
o, lu - men de lu - mi-ne.

B
Lu - men — de lu - mi-ne, De - um ve - rum de De - o ve -

42

S
- ro. Con - sub -

A
ro. Ge - ni - tum, non fac - - - tum, con -

T 1
ro. — Ge - ni - tum, non fac - - - tum, con -

T 2
Ge - ni - tum, non fac - - - - - tum,

B
ro. Ge - ni - tum, non fac - - - - - tum, con - sub -

48

S
stan - ti - a - lem Pa - tri: per — quem om - ni - a fac -

A
- sub-stan - ti - a - lem Pa - tri: per — quem om - ni - a fac - ta sunt,

T 1
- sub-stan - ti - a - lem Pa - tri: per — quem om - ni - a fac - - - ta

T 2
per — quem om - ni - a fac - - -

B
stan - ti - a - lem Pa - - - tri: per — quem om - ni - a fac -

54

S
- - ta sunt. Qui prop - ter nos ho - mi - nes

A
fac - ta sunt. Qui prop - ter nos ho - mi - nes et prop - ter no -

T 1
sunt. Qui prop - ter nos ho - mi - nes et prop - ter

T 2
- - ta sunt. Et prop - ter

B
- - ta sunt. Qui prop - ter nos ho - mi - nes et

60

S
et prop - ter no - stram sa - lu - tem de - scen -

A
stram sa - lu - tem de - scen - dit de cae - lis, de -

T 1
no - stram sa - lu - tem de - scen - dit de cae - lis, de -

T 2
no - stram sa - lu - tem de - scen - dit,

B
prop - ter no - stram sa - lu - tem

66

Adagio

S
- dit de cae - lis. Et in - car - na -

A
- - scen - dit de cae - lis. Et in - car - na -

T 1
scen - dit de cae - lis. Et in - car - na -

T 2
de - scen - dit, de cae - lis. Et in - car - na - tus

B
de - scen - dit de cae - lis. Et in - car - na -

73

S
- tus est de Spi - ri - tu San - cto

A
- tus est de Spi - ri -

T 1
- tus est de Spi - ri - tu San - cto

T 2
est de Spi - ri - tu San - cto ex Ma -

B
- tus est de Spi - ri - tu San - cto ex

80

S
ex Ma - ri - a Vir - gi - ne

A
tu San - cto ex Ma - ri - a Vir - gi - ne

T 1
ex Ma - ri - a Vir - gi - ne

T 2
ri - a, ex Ma - ri - a Vir - gi - ne

B
Ma - ri - a Vir - gi - ne, ex Ma - ri - a Vir - gi - ne

86

S
et ho - mo fac - tus est.

A
et ho - mo fac - tus est.

T 1
et ho - mo, et ho - mo fac - tus est.

T 2
et ho - mo fac - tus est.

B
et ho - mo fac - tus est.

Tempo primo

S
Cru - ci - fi - xus e - ti - am pro no - bis sub Pon - ti -

A
Cru - ci - fi - xus e - ti - am pro no - bis sub Pon - ti - o Pi - la -

T 1
Cru - ci - fi - xus e - ti - am pro no - bis, e - ti - am pro no - bis sub Pon - ti -

100

S
o Pi - la - to: pas - sus, et se - pul - tus est. Et

A
to: pas - sus, et se - pul - tus est, pas - sus, et se - pul - tus est. Et re-sur-

T 1
o Pi - la - to: pas - sus, et se - pul - tus est. Et re-sur-

107

S
re-sur re-xit ter - ti - a di - e se - cun - dum Scrip - tu - ras. Et a -

A
re - xit ter - ti - a di - e se - cun - dum Scrip - tu - ras. Et a - scen -

T 1
re - xit ter - ti - a di - e se - cun - dum Scrip - tu - ras. Et

114

S
scen - dit in cæ - lum: se - det ad dex - ter - am Pa -

A
dit in cæ - lum: se - det ad dex - ter - am, se - det ad dex - ter - am Pa -

T 1
a - scen - dit in cæ - lum: se - det ad dex - ter - am, ad dex - ter - am Pa -

121

S
tris, se - det ad dex - ter - am Pa - tris.

A
tris, se - det ad dex - ter - am, se - det ad dex - ter - am Pa - tris.

T 1
tris, se - det ad dex - ter - am, ad dex - ter - am Pa - tris.

128

S Et i - ter - um ven - tu - - - rus est

A Et i - ter - um ven - tu - - - rus est cum glo - ri -

T 1 Cum glo - ri - a iu - di - ca - re vi -

T 2 Et i - ter - um ven - tu - - - rus est cum glo - ri -

B Cum glo - ri - a iu -

134

S cum glo - ri - a iu - di - ca - re vi - vos et mor - tu - os:

A a iu - di - ca - re vi - vos et mor - tu - os, vi - vos et mor - tu -

T 1 - vos et mor - tu - os, cum glo - ri - a iu - di - ca - re vi -

T 2 a iu - di - ca - re vi - vos et mor - tu - os, vi -

B - di - ca - re vi - vos, vi - vos et mor - tu - os, vi - vos et mor -

140

S cu - ius re - gni non e - rit fi -

A os, vi - vos et mor - tu - os: cu - ius re - gni non e - rit, non e - rit fi -

T 1 - vos et mor - tu - os: cu - ius re - gni non e - rit

T 2 vos et mor - tu - os: cu - ius re - gni non e - rit fi - nis, non e - rit

B - - tu - os: cu - ius re - gni non e - rit, non e - rit fi -

146

♩ = ♩.

S
- nis. Et in Spi - ri - tum San - ctum Do - mi - num et vi -

A
- nis. Et in Spi - ri - tum San - ctum Do - mi - num

T 1
fi - nis. Et in Spi - ri - tum San - ctum Do - mi - num et vi - vi - fi -

T 2
fi - nis. Et vi - vi - fi -

B
- nis. Et vi - vi - fi -

153

S
vi - fi - can - tem: qui ex Pa - tre Fi - li - o - que pro - ce -

A
qui ex Pa - tre Fi - li - o - que pro - ce - dit.

T 1
can - tem: qui ex Pa - tre Fi - li - o - que pro - ce - - -

T 2
can - tem.

B
can - tem: qui ex Pa - tre, Fi - li - o - que pro - ce -

160

S
dit. Qui cum Pa - tre et Fi - li - o si - mul a - do - ra - tur,

A
Qui cum Pa - tre et Fi - li - o si - mul

T 1
dit. Qui cum Pa - tre et Fi - li - o si - mul a - do - ra - tur, si - mul

T 2
Qui cum Pa - tre et Fi - li - o si - mul a - do - ra -

B
dit. Qui cum Pa - tre, et Fi - li - o

167

S
si - mul a - do - ra - tur et con - glo - ri - fi - ca - tur:

A
a - do - ra - tur, et con - glo - ri - fi - ca - tur: qui lo -

T 1
a - do - ra - tur, et con - glo - ri - fi - ca - tur:

T 2
tur, si - mul a - do - ra - tur, et con - glo -

B
si - mul a - do - ra - tur, et con - glo - ri - fi - ca - tur:

174

S
qui lo - cu - tus est per Pro - phe - tas, qui lo - cu - tus est per

A
cu - tus est per Pro - phe - tas, qui lo - cu - tus est per

T 1
qui lo - cu - tus est per

T 2
ri - fi - ca - tur: qui lo - cu - tus est, qui lo - cu - tus est per

B
qui lo - cu - tus est per Pro - phe - tas.

181

S
Pro - phe - tas. Et u - nam san - ctam ca - tho - li - cam

A
Pro - phe - tas. Et u - nam san - ctam ca - tho - li - cam et a - po - sto - li -

T 1
Pro - phe - tas. Et a - po - sto - li - cam

T 2
Pro - phe - tas. Et u - nam san - ctam ca - tho - li - cam

B
Et u - nam san - ctam ca - tho - li - cam et a - po - sto - li -

187

S
et a - po - sto - li - cam Ec - cle - si - am. Con - fi - te -

A
cam Ec - cle - si - am, et a - po - sto - li - cam Ec - cle - si - am. Con - fi - te -

T 1
Ec - cle - si - am, et a - po - sto - li - cam Ec - cle - si - am.

T 2
et a - po - sto - li - cam Ec - cle - si - am. Con - fi - te -

B
cam Ec - cle - si - am. Con - fi - te -

193

S
or u - num bap - tis - ma in re - mis - si - o - nem pec - ca -

A
or u - num bap - tis - ma in re - mis - si - o - nem pec - ca -

T 1
In re - mis - si - o - nem

T 2
or u - num bap - tis - ma.

B
or u - num bap - tis - ma.

198

S
to - rum. Et ex - pec - to re - sur - rec - ti - o -

A
to - rum. Et ex - pec - to re - sur - rec - ti - o -

T 1
pec - ca - to - rum. Et ex - pec - to

T 2
Et ex - pec - to re - sur - rec - ti - o -

B
Et ex - pec - to re - sur - rec - ti - o -

204

S nem mor - tu - o - rum, et ex - pec - to re - sur-rec - ti - o -

A - nem mor - tu - o - rum, re - sur-rec - ti - o - nem mor -

T 1 re - sur-rec - ti - o - nem mor - tu - o -

T 2 nem mor - tu - o - rum, re - sur-rec - ti - o - nem

B nem mor - tu - o - rum, et ex - pec - to re - sur-rec - ti - o - nem

210

S nem mor - tu - o - rum. Et vi - tam ven - tu - ri sæ -

A - tu - o - rum,

T 1 rum, et vi - tam ven - tu - ri sæ - cu -

T 2 mor - tu - o - rum, et vi - tam ven - tu - ri

B mor - tu - o - rum, et vi - tam ven - tu - ri sæ - cu - li.

216

S - cu - li. A - men. Et vi - tam ven - tu - ri sæ - cu - li. A -

A et vi - tam ven - tu - ri sæ - cu - li.

T 1 li. A - men. Et vi - tam ven - tu -

T 2 sæ - cu - li. A - men. Et vi - tam ven - tu -

B A - men. Et vi - tam ven - tu - ri,

222

S
men. Sæ - cu - li. A - - - men. Sæ - cu - li. A -

A
A - men. Sæ - cu - li. A - men. Sæ - cu - li, sæ - cu - li. A - men.

T 1
8
- ri sæ - cu - li. A - men, a -

T 2
8
ri sæ - cu - li. A - men. Sæ - cu - li. A - men.

B
et vi - tam ven - tu - ri sæ - cu - li. A - men.

228

S
men. Et vi - tam ven - tu - - - ri, et vi - tam ven - tu -

A
Et vi - tam ven - tu - - - ri, et vi - tam ven - tu - ri

T 1
8
men. Et vi - tam ven - tu -

T 2
8
Et vi - tam ven - tu - - - ri

B
Et vi - tam ven - tu - - - ri, et vi - tam ven - tu -

233

S
- - - - ri sæ - cu - li. A - men. _____

A
sæ - cu - li, sæ - cu - li. A - men. _____

T 1
8
- - - - ri sæ - cu - li. A - men. _____

T 2
8
sæ - - - - cu - li, sæ - cu - li. A - men. _____

B
- - - - ri sæ - cu - li. A - men. _____

MISSA SUPRA KYRIE PRIMITONI

SANCTUS & BENEDICTUS

M.A. Ingegneri

Andante

Soprano
San - - - ctus, San - - - ctus,

Alto
San - ctus, San - ctus, San - ctus, San - ctus, San -

Tenor 1
San - - - ctus,

Tenor 2
San - ctus, San - ctus, San -

Bass
San - - - ctus, San - - - ctus,

7
S
San - ctus, San - ctus, Do - mi-nus De - us Sa - ba-oth,

A
- ctus, San - ctus, Do - mi-nus De - us Sa - ba - oth, Do - mi-nus De - us

T 1
San - ctus, San - ctus Do - mi - nus De - us Sa - ba - oth, _____

T 2
- - ctus, San - ctus, _____ Do - mi-nus De -

B
San - ctus, San - ctus, _____ Do - mi - nus De - us

13
S
Do - mi-nus De - us Sa - ba-oth, ple - ni sunt

A
Sa - - - ba - oth, ple - ni sunt cæ -

T 1
ple - ni sunt cæ - li et

T 2
- us Sa - ba - oth, ple - ni sunt cæ - li et

B
Sa - ba - oth, Do - mi-nus De - us Sa - ba - oth, ple - ni sunt cæ - li et

19

S
cæ - li et ter - - - ra, glo - ri - a

A
- li et ter - - - ra, glo - ri - a tu - a,

T 1
8 ter - ra, glo - ri - a tu - a, glo -

T 2
8 ter - ra, ple - ni sunt cæ - li et ter - ra, glo -

B
ter - ra, glo - ri - a tu - a, glo - ri - a tu - a,

25

S
tu - a, glo - ri - a tu - - - a.

A
glo - ri - a tu - a, glo - ri - a tu - - - a.

T 1
8 - ri - a tu - a, glo - ri - a tu - a.

T 2
8 - ri - a tu - a, glo - ri - a tu - - - a.

B
glo - ri - a tu - - - - - a.

32

$\text{♩} = \text{♩}$

S
O - san - na in ex - cel - - - sis, o - san - na in

A
O - san - na in ex - cel - - - sis, o - san - na in ex -

T 1
8 O - san - na in ex - cel - sis,

T 2
8 O - san - na in

B
O - san - na in ex - cel - - - - - sis, o - san - na in

39

S
ex - cel - sis, o - san - na in ex - cel - sis, o - san - na in ex - cel -

A
cel - sis, o - san - na, in ex - cel - sis, o -

T 1
o - san - na in ex - cel - sis, o - san - na in ex -

T 2
ex - cel - sis, o - san - na in ex - cel - sis,

B
ex - cel - sis, o - san - na in ex - cel - sis, o -

46

S
sis, o - san - na in ex - cel - sis,

A
san - na in ex - cel - sis, o - san - na, o -

T 1
cel - sis, o - san - na in ex - cel - sis, o - san - na, o - san -

T 2
o - san - na in ex - cel - sis, o - san - na,

B
san - na in ex - cel - sis, o - san - na in ex -

53

S
o - san - na in ex - cel - sis, o - san -

A
san - na in ex - cel - sis, o - san - na, o - san - na in ex -

T 1
na in ex - cel - sis, o - san - na in ex - cel - sis,

T 2
o - san - na in ex - cel - sis, o -

B
cel - sis, o - san - na in ex - cel - sis, o -

59

S
na in ex - cel - sis, o - san - na in ex - cel -

A
cel - sis, o - san - na, o - san - na in

T 1
o - san - na in ex - cel - sis,

T 2
san - na in ex - cel - sis,

B
san - na in ex - cel - sis, o - san - na, o - san - na

65

S
sis, o - san - na in ex - cel - sis,

A
ex - cel - sis, o - san - na in ex - cel - sis, o - san -

T 1
o - san - na in ex - cel - sis, o - san - na

T 2
o - san - na in ex - cel - sis, o -

B
in ex - cel - sis, o - san - na in ex - cel - sis, o -

71

S
o - san - na in ex - cel - sis.

A
na in ex - cel - sis.

T 1
in ex - cel - sis.

T 2
san - na in ex - cel - sis.

B
san - na in ex - cel - sis.

77

A

Be - ne - di - ctus qui ve - nit in no - mi -

T 1

Be - ne - di - ctus qui ve - nit in no - mi -

T 2

Be - ne - di - ctus qui ve - nit in no - mi - ne

B

Be - ne - di - ctus qui ve -

83

A

ne Do - mi - ni, in no - mi - ne Do - mi - ni, in no - mi -

T 1

ne Do - mi - ni, in no - mi - ne, in no - mi - ne Do - mi - ni, in no - mi -

T 2

Do - mi - ni, in no - mi - ne Do - mi - ni, in no -

B

nit, be - ne - di - ctus qui ve - nit in no - mi -

89

A

ne Do - mi - ni, in no - mi - ne Do - mi - ni, in

T 1

ne Do - mi - ni, in no - mi - ne Do - mi - ni, in no - mi - ne Do -

T 2

- mi - ne Do - mi - ni, in no - mi - ne Do - mi - ni, in

B

ne Do - mi - ni, in no - mi - ne Do - mi - ni, in no - mi -

94

A

no - mi - ne, in no - mi - ne Do - mi - ni.

T 1

- mi - ni, in no - mi - ne Do - mi - ni.

T 2

no - mi - ne Do - mi - ni.

B

ne Do - mi - ni, in no - mi - ne Do - mi - ni.

100

♩ = ♩.

S O - san - na in ex - cel - - - sis, o - san - na in _____

A O - san - na in ex - cel - - - sis, o - san - na in ex -

T 1 O - san - na in ex - cel - sis,

T 2 O - san - na in

B O - san - na in ex - cel - - - sis, o - san - na in

107

S ex - cel - sis, o - san - na in ex - cel - sis, o - san - na in ex - cel - sis,

A cel - sis, o - san - na, in ex - cel - sis, o - san - na in

T 1 o - san - na in ex - cel - sis, o - san - na in ex - cel - sis,

T 2 ex - cel - sis, o - san - na in ex - cel - sis, o - san -

B ex - cel - sis, o - san - na in ex - cel - sis, o - san - na

115

S o - san - na in ex - cel - - - sis, o - san - na

A ex - cel - sis, o - san - na, o - san - na in ex - cel -

T 1 o - san - na in ex - cel - sis, o - san - na, o - san - na in ex - cel - sis,

T 2 na in ex - cel - - - sis, o - san - na,

B in ex - cel - sis, o - san - na in ex - cel -

123

S in ex - cel - sis, o - san - na in ex - cel -

A sis, o - san - na, o - san - na in ex - cel - - -

T 1 o - san - na in ex - cel - sis,

T 2 o - san - na in ex - cel - sis, o - san - na in ex -

B sis, o - san - na in ex - cel - sis, o - san - na in ex - cel -

129

S sis, o - san - na in ex - cel - sis, o - san - na in

A sis, o - san - na, o - san - na in ex - cel - sis, o - san - na in ex -

T 1 o - san - na in ex - cel - sis, o - san - na in ex - cel - sis,

T 2 cel - sis, o - san - na in

B sis, o - san - na, o - san - na in ex - cel - sis, o - san - na in

137

S ex - cel - sis, o - san - na in ex - cel - sis. $d. = d$

A cel - sis, o - san - na in ex - cel - sis.

T 1 o - san - na in ex - cel - sis.

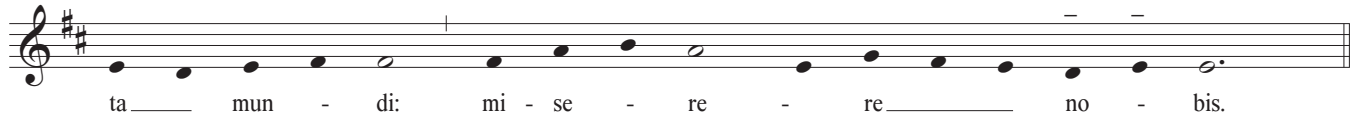
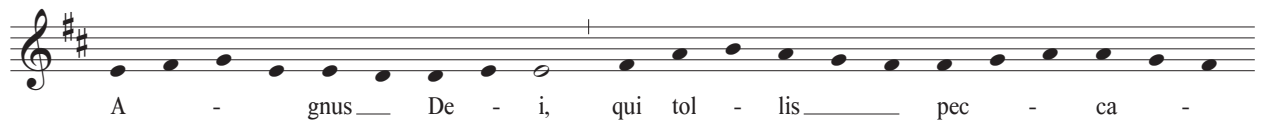
T 2 ex - cel - sis, o - san - na in ex - cel - sis.

B ex - cel - sis, o - san - na in ex - cel - sis.

MISSA SUPRA KYRIE PRIMI TONI

AGNUS DEI

M.A. Ingegneri



Adagio



S A - gnus De - i, qui tol - lis pec - ca -

A A - gnus De - i, A - gnus De -

T 1 A - gnus De - i, A -

T 2 A - gnus De - i, qui tol - lis

B A - gnus De -



7

S - ta mun - di, qui

A - i, qui tol - lis pec - ca - ta mun - di,

T 1 - gnus De - i, qui tol - lis pec - ca - ta mun - di,

T 2 pec - ca - ta mun - di, qui tol - lis pec - ca - ta mun -

B i, qui tol - lis pec - ca - ta mun - di, qui

13

S tol - lis pec - ca - ta mun - di, mi - se - re - re no - bis, mi -

A mi - se - re - re no - bis,

T 1 qui tol - lis pec - ca - ta mun - di, mi -

T 2 - di, mi - se - re - re no - bis,

B tol - lis pec - ca - ta mun - di, mi -

19

S - se - re - re no - bis, mi - se - re - re no -

A mi - se - re - re no - bis,

T 1 - se - re - re no - bis, mi - se - re - re no -

T 2 mi - se - re - re no - bis, mi - se - re - re no -

B - se - re - re no - bis,

25

S bis, mi - se - re - re no - bis.

A mi - se - re - re, mi - se - re - re no - bis.

T 1 bis, mi - se - re - re no - bis.

T 2 - bis, mi - se - re - re no - bis.

B mi - se - re - re, mi - se - re - re no - bis.

30

S A - gnus De - - - i, A - gnus De - i,

A1 A - gnus De - i, A - gnus De - i, A - gnus De -

A2 *Canon in diatesseron inferius*
A - gnus De -

T1 A - gnus De - - - - i, A - gnus De - - - i,

T2 *Resolutio*

B A - gnus De - - i, A - gnus De - i, A -

36

S - - - qui tol - lis pec - ca - ta mun - di, qui tol - lis

A1 - - - i, qui tol - lis pec - ca - ta mun - di, qui

A2 - - - i, qui tol - lis pec - ca - ta mun - - -

T1 - - - qui tol - lis pec - ca - ta mun - di,

T2 A - gnus De - - - i, qui tol - lis pec -

B - gnus De - - - i, qui tol - lis

42

S pec - ca - ta mun - di, qui tol - lis pec - ca - ta

A1 tol - lis pec - ca - ta mun - di, pec - ca - ta mun - di,

A2 di, qui tol - lis pec - ca - ta mun - - -

T1 qui tol - lis pec - ca - ta mun - di,

T2 ca - ta mun - - - di, qui tol - lis pec - ca - ta

B pec - ca - ta mun - di, qui tol - lis pec - ca - ta mun - di, qui tol - lis pec -

48

S mun - - - di, do -

A1 pec - ca - ta mun - di, do - na no - bis pa - cecem,

A2 di, do - na no - bis pa - cem, do -

T1 do - na no - bis pa - - - cem,

T2 mun - - - di, do - na no - bis pa -

B ca - - - ta mun - di, do - na no - bis pa - cem, do - na no -

54

S na no - bis pa - cem, do - na no - bis pa -

A1 do - na no - bis pa - cem, do - na no - bis pa -

A2 - na no - bis pa - cem, do - na no - bis pa -

T1 do - na no - bis pa - cem, do - na no - bis pa -

T2 - cem, do - na no - bis pa - cem,

B - bis pa - - - cem, do - na no - bis pa -

60

S cem, do - na no - bis pa - cem, do - na no - bis pa - cem.

A1 - cem, do - na no - bis pa - cem, pa - cem.

A2 cem, do - na no - bis pa - cem.

T1 cem, do - na no - bis pa - cem.

T2 do - na no - bis pa - cem.

B cem, do - na no - bis pa - cem, do - na no - bis pa - cem.