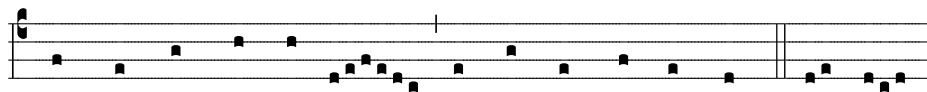


# Missa Ave Maris Stella

Josquin des Prez  
1455?-1521



1. A - ve ma - ris ste - lla, De - i Ma - ter al - ma,
2. Su - mens i - llud A - ve Ga - bri - e - lis o - re,
3. Sol - ve vin - cla re - is, Pro - fer lu - men cae - cis:
4. Mon - stra te - sse ma - trem: Su - mat per te pre - ces,
5. Vir - go sin - gu - la - ris, In - ter om - nes mi - tis,
6. Vi - tam prae - sta pu - ram, I - ter pa - ra tu - tum:
7. Sit laus De - o Pa - tri, Sum - mo Chris - to de - cus,



1. At - que sem - per Vir - go, Fe - lix cae - li por - ta.
2. Fun - da nos in pa - ce, Mu - tans He - vae no - men.
3. Ma - la nos - tra pe - lle, Bo - na cunc - ta po - sce.
4. Qui pro no - bis na - tus, Tu - lit e - sse tu - us.
5. Nos cul - pis so - lu - tos, Mi - tes fac et cas - tos.
6. Ut vi - den - tes Je - sum, Sem - per co - llae - te - mur.
7. Spi - ri - tu - i Sanc - to, Tri - bus ho - nor u - nus. A - men.

*Hymn at Second Vespers  
on Marian Feast Days*

## Kyrie

Superius

Altus

Tenor

Bassus

Reductio

*mp*

*Tutti*

*♩ = 110*

Ky - ri - e - e -

Ky - ri - e, Ky - ri - e e -

5

S  
A  
T  
B

-le - i - son, Ky - ri - e e -  
-le - i - son, Ky - ri -  
Ky - ri - e, Ky - ri - e e - le - i -

*cresc. poco a poco*  
*mf*

9

S  
A  
T  
B

- le - i - son, e - le - i - son, e - le - i - son, e -  
- e, Ky - ri - e e - le - i - son, e - le -  
- ri - e e - le - i - son, Ky - ri - e e -  
son, Ky - ri - e e - le - i - son, e - le - i -

*f*  
*cresc.*

13

S  
A  
T  
B

- le - i - son.  
- i - son, e - le - i - son, e - lei - son.  
- le - i - son, e - le - i - son.  
- son, e - le - i - son.

*cresc.*  
*dim.*  
o. = *rit.*

17

S Chri - ste e - le - i - son,

A Chri - ste e - le

T Chri - ste e -

B Chri -

Soli  
mp cresc.

24

S Chri - ste e - le - i -

A i - son, Chri - ste e -

T - le - i - son, Chri - ste e - le

B - ste e - le - i - son, Chri - ste e -

mf cresc.

32

S son, e - le - i - son. Ky - ri - e e - le - i -

A le - i son, e - le - i - son.

T - i - son. Ky - ri - e e - le - i -

B - le - i - son.

f dim. poco Tutti mf cresc. poco a poco

39

S

A *son,*  
Ky - ri - e e - le - i - son, Ky - ri - e,

T

B *son,*  
Ky - ri - e e - le - i - son, Ky - ri - e - e - le -

*cresc.*

44

S Ky - ri - e e - le - i - son, Ky

A Ky - ri - e e - le - [i - son, e - le] -

T -le - i - son, Ky -

B - i - son, Ky - ri -

*f*

49

S - ri - e e - le - i - son.

A i - son, e - lei - son.

T - ri - e e - le - i - son.

B - e e - le - i - son.

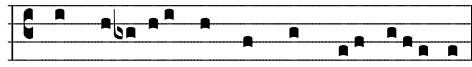
*cresc. molto*

*dim. poco*

# Missa Ave Maris Stella

Josquin des Prez  
1455?-1521

## Gloria



Cantor. Glo - ri - a in ex - cel - sis De - o.

Superius

Altus

Reductio

mp  $\text{♩} = 110$  Soli *cresc.*

4

S

A

Superius tutti *mf*

Altus tutti *mf*

7

S

A

*cresc.*

10

S

A

T

*f* *cresc.*

Et in ter - ra pax

Et in ter - ra pax ho - mi - ni -

ho - mi - ni - bus, bo - nae vo - lun - ta - tis. Lau -

bus, bo - nae vo - lun - ta - tis. Lau - da - mus te.

-da - mus te. Be - ne - di - ci - mus te. A -

Be - ne - di - ci - mus te. A - do - ra -

-do - ra - mus te. Glo - ri - fi - ca

mus te. Glo - ri - fi - ca - mus te, glo - ri - fi - ca -

13

S

A

T

B

mus te. Gra - ti - as

Gra - ti - as a - gi - mus ti -

Gra - ti - as

Tutti *mf*

16

S

A

T

B

a - gi - mus ti [bi, ti]

[bi, ti] bi, prop - ter mag -

a - gi - mus ti bi, prop -

*cresc. poco a poco* *mf*

19

S

A

T

B

prop - ter mag - nam

- bi, prop - ter mag - nam

nam glo - ri - am tu am.

- ter mag - nam glo - ri - am tu am.

*cresc.* *mf*

22

S — glo - ri - am tu - am.

A — glo - ri - am tu - am.

T — Do - mi - ne De - us, rex coe - le -

B — Do - mi - ne De - us, rex coe - le -

*cresc.* *f*

25

S De - us Pa - ter om - ni - po - tens. Do - mi - ne Fi - li

A De - us Pa - ter om - ni - po - tens. Do - mi - ne

T *stis,* Je -

B *stis,* Do - mi - ne Fi - li

*f* *cresc.* *f*

28

S u - ni - ge - ni - te, Je - su Chri -

A Fi - li u - ni - ge - ni - te, Je - su Chri -

T - su Chri -

B u - ni - ge - ni - te, Je - su -

*f*

31

S -ste. Do - mi - ne De - us, a -

A - ste. Do - mi - ne De - us,

T -ste. Do - mi - ne De - us,

B Chri - ste. Do - mi - ne De -

*dim. poco mp mp cresc.*

34

S - gnus De - i, Fi - li - us Pa -

A a - gnus De - i, Fi - li - us Pa -

T a - gnus De - i, Fi -

B - us, a - gnus De - i, Fi -

*cresc. cresc.*

37

S - tris. Qui tol - lis pec - ca - ta mun -

A - tris. Qui

T - li - us Pa - tris.

B - li - us Pa - tris.

*f cresc. dim. poco mp* *o. = xx Soli*



43

S

A

T

B

tol - lis pec - ca - ta mun - di,

Qui tol - lis pec - ca - ta mun -

49

S

A

T

B

- di, mi - se - re - re no - bis.

- ta mun - di, mi - se - re - re no - bis.

56

S

A

T

B

pec - ca - ta mun - di,

Qui tol - lis pec - ca - ta mun - di, mun -

Qui tol - lis pec - ca - ta mun -

Qui tol - lis pec - ca - ta mun - di, mun -

63

S  
A  
T  
B

su - sci - pe de - pre - ca - ti - o -  
[di, mun] - di, su - sci - pe de - pre -  
- di, su - sci - pe de - pre - ca -  
- di, su - sci - pe de - pre - ca - ti - o -

*cresc.* *cresc.*

68

S  
A  
T  
B

- nem, su - sci - pe de - pre - ca - ti - o - nem  
- ca - ti - o - nem, de - pre - ca - ti - o - nem no -  
- ti - o - nem no - stram.  
- nem no - stram. Qui

*mf* *dim.*

73

S  
A  
T  
B

no - stram. mi - se - re -  
- stram. Qui se - des ad dex - te - ram Pa - tris,  
mi - se -  
se - des, qui se - des ad dex - te - ram Pa - tris,

*mp* *dim.*

79

S - re no - bis. tu so - lus Do - mi -

A Quo - ni - am tu so - lus sanc - tus,

T - re - re no - bis. tu so - lus Do - mi - nus,

B Quo - ni - am tu so - lus sanc - tus, tu

*p* *Tutti* *mf*

84

S nus,

A tu so - lus Al - tis - si - mus, Je - su Chri - ste.

T

B Cum

so - lus Al - tis - si - mus, Je - su Chri - ste.

*cresc. poco a poco*

89

S Cum sanc - to Spi - ri - tu in glo - ri -

A Cum sanc - to Spi - ri - tu,

T sanc - to Spi - ri - tu, in glo - ri - a, in glo - ri - a De -

B

*cresc.*

94

S - a De - i Pa - tris. A -

A in glo - ri - a De - i Pa - tris. A -

T - i Pa [tris, Pa] tris.

B in glo - ri - a De - i Pa tris.

99

S

A men, A -

T [men, A]

B A

103

S

A men. men.

T men.

B men.

[men, A] men.

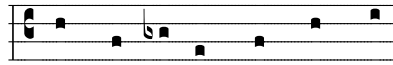
*cresc. molto* *rit.* *dim. poco*

# Missa Ave Maris Stella

Josquin des Prez

1455?-1521

## Credo



Cantor. Cre - do in u - num De - um.

Superius *Soli mp*  
Altus

Pa - trem om - ni - po - ten -  
Pa - trem om - ni - po - ten - tem, fac - to - rem

4

S  
A

tem, fac - to - rem coe - li et ter - rae, vi -  
coe - li et ter - rae, vi - si - bi - li - um

7

S  
A

- si - bi - li - um om - ni - um et in - vi - si - bi -  
om - ni - um et in - vi - si - bi -

10

S  
A  
T  
B

li - um. Et in u - num Do - mi -  
li - um. Et in u - num Do - mi - num,

*♩ = 110*

Et in u - num Do - mi -

Superius tutti  
Altus tutti *mf*  
Bassus tutti *mf*

*mf* *cresc.*

14

S num, Je - sum Chri - stum, Fi -

A Je - sum Chri - stum,

T Et in u - num Do -

B num, Je - sum Chri - stum, Fi

Tenor tutti *cresc.*

18

S - li - um De - i u - ni - ge - ni -

A Fi - li - um De - i u - ni - ge - ni -

T - mi - num, Je - sum Chri -

B - li - um De - i u - ni - ge - ni -

*cresc.*

22

S tum. Et ex Pa - tre na -

A tum, u - ni - ge - ni - tum.

T stum. Et ex Pa -

B tum. Et ex Pa - tre na

*dim. poco* *mf* *cresc.* 2

25

S tum, an - te om - ni - a sae - cu - la.

A

T Et ex Pa - tre na - tum,

B - tre na - tum, an - te om - ni - tum, an - te om - ni - a sae - cu - la, an - te om - ni - a

*mf*

29

S De - um de De - o, lu - men de lu - mi - ne, De - um ve - rum

A De - um de De - o, lu - men de lu - mi - ne, De - um ve -

T - a sae - cu - la.

B sae - cu - la.

*cresc. mf cresc. f*

33

S de De - o ve - ro. Ge - ni - tum, non fac -

A rum de De - o ve - ro. Ge - ni - tum, non fac -

T Ge - ni - tum, non fac - tum, non

B Ge - ni - tum, non fac -

*f f*

36

S tum, con - sub - stan - ti - a - lem Pa - tri, per

A - tum, con - sub - stan - ti - a - lem Pa - tri, per -

T fac - tum, con - sub - stan - ti - a - lem Pa - tri,

B tum, non fac - tum, con - sub - stan - ti - a - lem Pa -

*mf*  
*dim.*

39

S quem om - ni - a fac - ta sunt.

A quem om - ni - a fac - ta sunt. Qui prop - ter nos,

T per quem om - ni - a fac - ta sunt. Qui

B - tri, per quem om - ni - a fac - ta sunt. Qui

*cresc.*  
*dim.*  
*mf*

43

S et prop - ter no - stram sa - lu - tem de - scen - dit

A et prop - ter no - stram sa - lu - tem de - scen - dit de

T prop - ter nos, ho - mi - nes, de - scen -

B prop - ter nos, ho - mi - nes, de - scen - dit

*mf*  
*cresc.*  
*mf*  
*cresc. molto*



47

S de coe - lis. de Spi - ri - tu

A coe - lis. de Spi - ri -

T - dit de coe - lis. Et in - car - na - tus est

B de coe - lis. Et in - car - na - tus est

*f* *dim.* *Soli mp* *mp*

53

S sanc - to, ex Ma -

A - tu sanc - to, ex

T ex Ma - ri - a Vir -

B ex Ma - ri - a Vir -

*cresc.* *cresc.* *cresc.*

58

S - ri - a Vir - gi - ne, et ho - mo fac - tus est, et

A Ma - ri - a Vir - gi - ne, et ho - mo fac - tus est,

T - gi - ne, et

B - gi - ne, et

*mf* *mf*

63

S ho - mo fac - tus est.

A et ho - mo fac - tus est. Cru - ci - fi - xus e -

T ho - mo fac - tus est. Cru - ci - fi - xus e - ti - am

B ho - mo fac - tus est.

*poco rit.* *dim. poco* *Soli* *p* *a tempo*

*cresc.* *cresc. espressivo*

69

S

A - ti - am pro no - bis, sub Pon - ti - o Pi - la -

T pro no - bis, sub Pon - ti - o Pi - la -

B

*cresc.* *cresc.*

74

S pas - sus et se - pul - tus est.

A - to pas - sus et se - pul - tus est. Et re - sur - re -

T - to pas - sus et se - pul - tus est. Et re - sur - re -

B pas - sus et se - pul - tus est. Et re - sur - re -

*cresc.* *dim.* *p* *Tutti* *mp* *cresc. molto*

79

S

A

T

B

-xit ter - ti - a di - e, se - cun - dum Scrip -

- xit ter - ti - a di - e, se - cun - dum Scrip -

- xit ter - ti - a di - e, se - cun - dum Scrip -

*f* *cresc.*

84

S

A

T

B

Et a-scen - dit in coe - lum. Et i - te - rum ven -

- tu - rus. Et a-scen - dit in coe - lum, Et

- tu - ras. [ras, Scrip - tu] - ras. Et i - te - rum ven - tu -

- tu - ras. se - det ad dex - te - ram Pa - tris.

*mf* *dim.*

90

S

A

T

B

- tu - rus est vi - vos et mor - tu - os, cu - jus

i - te - rum ven - tu - rus est cu - jus

- rus est ju - di - ca - re vi - vos et mor - tu - os, cu - jus

Cum glo - ri - a ju - di - ca - re cu - jus

*cresc.* *f* *cresc.*

95

S reg-ni non e-rit fi - nis. Et

A reg-ni non e - rit fi nis.

T reg-ni non e - rit fi - nis.

B reg-ni non e - rit fi nis.

*cresc.*  
*dim. mp*

101

S in Spi - ri - tum et

A Et in Spi - ri - tum sanc - tum Do - mi - num et vi -

T Et in Spi - ri - tum et vi - vi -

B Et in Spi - ri - tum sanc - tum, Do - mi - num et vi -

*cresc.*

106

S vi - vi - fi - can - tem, qui ex Pa - tre Fi - li -

A - vi - fi - can - tem, qui ex Pa - tre Fi - li - o - que, Fi - li - o -

T fi - can - tem, qui ex Pa - tre Fi - li - o -

B - vi - fi - can - tem, qui ex Pa - tre Fi - li - o -

*cresc.* *mf*

111

S - o-que pro - ce - dit. Quicum Pa - tre et Fi - li - o si - mul a - do -

A -que pro - ce - dit. si - mul a - do - ra - tur

T -que pro - ce - dit. Quicum Pa - tre et Fi - li - o si - mul a - do - ra - tur

B -que pro - ce - dit. si - mul a - do - ra - tur

*mp* *cresc.* *mf*

117

S - ra - tur qui lo - cu - tus est per Pro - phe -

A et con - glo - ri - fi - ca - tur, qui lo - cu - tus est per Pro - phe - tas.

T et con - glo - ri - fi - ca - tur qui lo - cu - tus est per Pro - phe -

B et con - glo - ri - fi - ca - tur, qui lo - cu - tus est per Pro - phe - tas.

*mf* *cresc.*

123

S - tas. Et u - nam, sanc - tam, ca - tho - li - cam e - ccle - si -

A Et u - nam, sanc - tam, ca - tho - li - cam et a - po - sto - li - cam e - ccle -

T - tas. ca - tho - li - cam et a - po - sto - li - cam e - ccle - si -

B et a - po - sto - li - cam e - ccle - si - am.

*f*

129

S am. Con - fi - te - or \_\_\_\_\_ u - num bap - tis - ma,

A - si - am. Con - fi - te - or \_\_\_\_\_ u - num bap - tis - ma, con - fi - te -

T - am. Con - fi - te - or u -

B Con - fi - te - or \_\_\_\_\_ u - num bap - tis - ma, con - fi - te - or, \_\_\_\_\_

*f* *cresc.*

135

S con - fi - te - or \_\_\_\_\_ u - num bap - tis - ma in re - mis - si - o -

A - or \_\_\_\_\_ u - num bap - tis - ma in re - mis - si - o - nem

T num bap - tis - ma in re - mis - si - o - nem, in

B con - fi - te - or \_\_\_\_\_ u - num bap - tis - ma in re - mis - si - o -

141

S nem pec - ca - to - rum. Et ex - spec - to re -

A pec - ca - to - rum. Et ex - spec - to -

T re - mis - si - o - nem \_\_\_\_\_ pec - ca - to - rum. Et

B nem pec - ca - to - rum. Et ex - spec -

*ff*

147

S -sur - rec - ti - o - nem mor - tu - o -

A re - sur - rec - ti - o - nem mor - tu - o - rum, mor - tu -

T ex - spec - to re - sur - rec - ti - o - nem mor - tu - o -

B -to re - sur - rec - ti - o - nem mor - tu - o -

*cresc.*

152

S - rum. Et vi - tam ven - tu - ri sae -

A - o - rum. Et vi - tam ven - tu - ri sae - cu - li, sae - cu -

T - rum. Et vi - tam ven - tu -

B rum. Et vi - tam ven - tu -

*dim. poco* *dim.*

157

S - cu - li. A men.

A - li, sae - cu - li. A men.

T - ri sae - cu - li. A men.

B - ri sae - cu - li. A men.

*cresc.* *ff* *poco rit.* *dim. poco*

# Missa Ave Maris Stella

Josquin des Prez  
1455?-1521

## Sanctus

Superius  
Sanc - tus, sanc -

Altus  
Sanc - tus, sanc - tus, sanc -

Tenor  
Sanc -

Bassus  
Sanc - tus, sanc -

Reductio  
*mp* *Tutti* *J = 110* *cresc. poco a poco*

5

S  
tus, sanc -

A  
tus, sanc -

T  
tus, sanc - tus,

B  
tus, sanc - tus,

*mf* *cresc.*



8

S

A

T

B

tus Do - mi - nus

[tus, sanc] tus Do - mi - nus

sanc tus Do - mi - nus De -

tus, sanc tus Do - mi - nus De -

*cresc.*

12

S

A

T

B

De - us, De - us, Do - mi - nus

De - us, Do

- us, Do - mi - nus De -

- us, De - us, De - us

15

S

A

T

B

De - us, De - us, Sa -

mi - nus De - us, De - us Sa - ba - oth,

us, Sa -

Sa - ba - oth, Sa - ba

*cresc.* *f* *cresc.*

18

S -ba- oth, Sa - oth.

A Sa - ba - oth. Ple -

T - ba-oth, Sa - ba - oth.

B - oth. Ple - ni sunt coe -

*cresc.* *senza dim.* *mf* *Soli*

25

S Ple - ni sunt coe -

A - ni sunt coe li, coe

T

B - li, coe - li,

*cresc.*

31

S - li, coe - li, coe - li,

A - li, coe - li, coe - li, ple -

T

B

ple -

*cresc.* *f*

37

S

A

T

B

- ni sunt coe - li, coe - li, coe - li,

- ni sunt coe - li, coe - li, coe

43

S

A

T

B

et ter

ple - ni sunt coe - li et ter

li et ter

50

S

A

T

B

ra glo - ri - a

ra glo - ri - a tu -

et ter

56

S

A

T

B

glo - ri - a tu - a, glo - ri - a

- a, glo - ri - a tu - a, glo - ri - a tu - a,

ra glo - ri - a tu - a, glo - ri - a

*cresc.* *f*

62

S

A

T

B

tu - a, glo - ri - a tu - a,

glo - ri - a tu - a, glo -

tu - a,

tu - a, glo -

*f*

68

S

A

T

B

glo - ri - a tu -

- ri - a tu - a, glo - ri - a tu -

- ri - a tu - a,

74

S  
A  
T  
B

a, glo - ri - a tu  
a, glo - ri - a tu  
glo - ri - a tu  
glo - ri - a tu

*f* *cresc.* *senza dim.*

*Osanna in Excelsis*

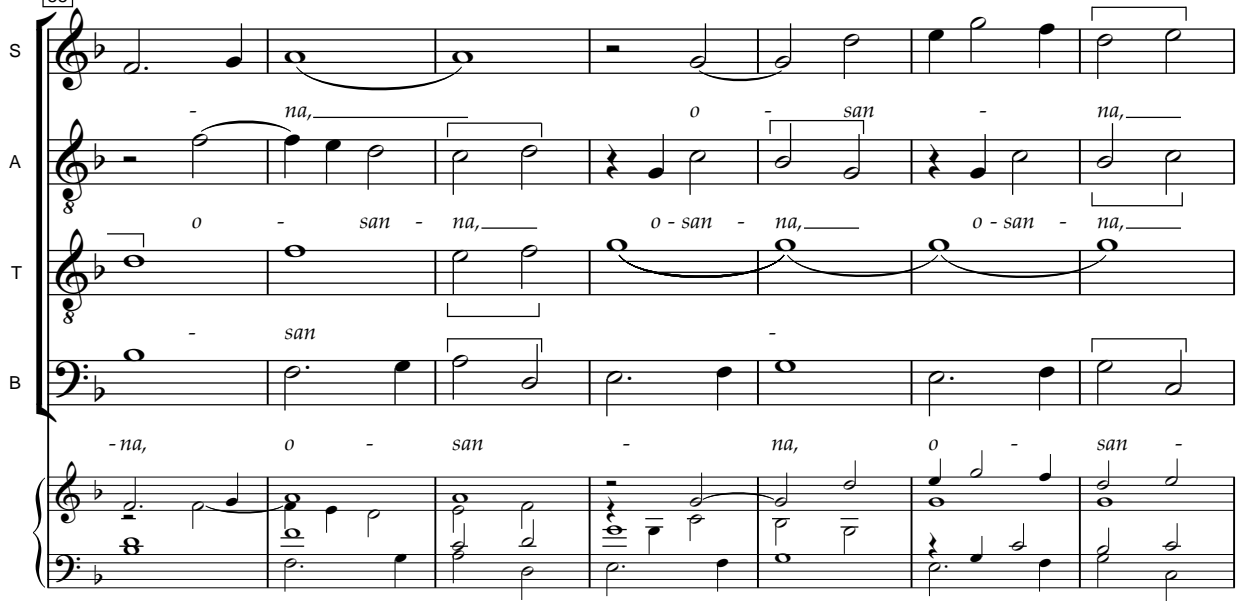
81

S  
A  
T  
B

O - san - na, o - san - na  
O - san - na, o - san - na  
O - san - na, o - san - na  
O - san - na, o - san - na

*ff* *Tutti*

88



Soprano: *na, o - san - na, o - san - na, o - san - na, -*  
 Alto: *o - san - na, o - san - na, o - san - na, -*  
 Tenor: *na, o - san - na, o - san - na, -*  
 Bass: *o - san - na, o - san - na, o - san - na, -*

95



Soprano: *o - san - na, o - san - na, o - san - na, -*  
 Alto: *o - san - na, o - san - na, o - san - na, -*  
 Tenor: *o - san - na, o - san - na, o - san - na, -*  
 Bass: *o - san - na, o - san - na, o - san - na, -*

100



Soprano: *na, o - san - na, o - san - na, -*  
 Alto: *na, o - san - na, o - san - na, -*  
 Tenor: *na, o - san - na, o - san - na, -*  
 Bass: *na, o - san - na, o - san - na, -*

105

S - na, o - san - na in ex - cel - sis, in -

A - san - na in ex - cel - sis, in

T na in ex - cel -

B o - san - na in ex - cel - sis, in ex - cel - sis,

111

S ex - cel - sis, o - san - na in

A ex - cel - sis, in ex - cel - sis, in

T sis, o - san -

B in ex - cel - sis, in ex - cel -

115

S ex - cel - sis.

A ex - cel - sis, in ex - cel - sis.

T na in ex - cel - sis.

B - sis, in ex - cel - sis, in ex - cel - sis.

# Missa Ave Maris Stella

Josquin des Prez

1455?-1521

## Benedictus

*Espressivo* ♩ = 125

Superius

Soli *mp* Be - ne - dic - tus,

Altus

Be - ne - dic - tus, be - ne -

7 be - ne - dic - tus, be - ne - dic -

12 dic - tus, be - ne - dic - tus.

17 - tus, be - ne - dic - tus.

22 *cresc.* Qui ve - nit, qui ve -

27 - nit, qui ve - nit, qui ve -

31 in no - mi - ne Do -

mi - ni.

mi - ni.

*Osanna ut supra*



# Missa Ave Maris Stella

Josquin des Prez

1455?-1521

## Agnus Dei I - II - III

Superius

Altus

Tenor

Bassus

Reducio

*mp*

*Tutti*

A - gnus De

[i, De]

5

S

A

T

B

Reducio

*cresc.*

-[i, De]

i, qui tol

A - gnus De

A - gnus De i, De

9

S

A

T

B

lis pec - ca ta mun -

- i, De i, qui tol -

*mf cresc. poco a poco*

13

S

A

T

B

- ca ta mun -

[di, mun] di, mi-

lis pec -

lis pec - ca ta

*cresc.*

17

S

A

T

B

se - re re no -

- di, mi - se - re re no -

- ca ta mun - di, mi - se - re - re

mun di, mi - se - re re no -

21

S

A

T

B

no

bis.

A - gnus

bis.

A - gnus De -

bis.

*dim. poco*

*mp*

Soli

27

S

A

De - i, a - gnus De -

i, a - gnus De - i,

32

S

A

i, a - gnus De - i, qui

a - gnus De - i, qui tol -

*cresc.*

38

S

A

tol - lis, qui tol - lis pec -

lis, qui tol - lis pec - ca -

43

S *-ca* *ta mun*

A *ta mun*

47

S *di, mun di, mi se-re*

A *-di, mun di, mi se-re*

*mf cresc.*

52

S *re no bis.*

A *re no bis.*

*dim. poco*

56

S *A - gnus*

A *A - gnus De - i,*

T *A - gnus De - i,*

B *A - gnus De - i, qui tol -*

*Tutti mp cresc.*

62

S De

A qui tol - lis pec - ca - ta mun

T i,

B

-lis pec - ca - ta mun

*cresc.*

68

S

A qui tol - lis pec - ca - ta mun

T - di, pec - ca - ta mun - di, pec -

B qui tol - lis pec - ca - ta mun - di,

- di, qui tol - lis pec - ca - ta mun

*mf*

*cresc. poco a poco*

73

S di, pec - ca - ta mun

A - ca - ta mun - di, mun - di, pec -

T pec - ca - ta mun - di,

B di, pec - ca - ta mun -

*cresc.*

78

S *di, mun di,*

A *- ca ta mun*

T *mun di, do -*

B *di, pec - ca - ta mun - di,*

82

S *do - na no - bis pa -*

A *di, do - na no - bis, do - na no - bis pa -*

T *- na no - bis pa -*

B *do - na no - bis, do - na no - bis, do - na no - bis pa -*

87

S *cem.*

A *cem, pa - cem.*

T *cem.*

B *cem, pa - cem.*