

### 39. Fuit homo missus a 12

Johannes Le Febure ?-1609/1612

Cantus  
(Lib.A)  
Ch1-G2  
Fu - it ho - - - mo, fu - it ho - - - mo mis -

Altus  
(Lib.T)  
Ch1-C1  
Fu - - - it ho - - - - mo mis - sus a

Tenor  
(Lib.A)  
Ch1-C3  
Fu - it ho - - - - mo, fu - it ho - mo mis - sus a

Bassus  
(Lib.T)  
Ch1-C4  
Fu - - - it ho - - - - - mo mis - sus a De -

Sexta Vox  
Ch2-C3

Septima Vox  
Ch2-C4

Quinta vox  
Ch2-C4

Octava Vox  
Ch2-F4

Cantus  
(Lib.C)  
Ch3-C1

Altus  
(Lib.B)  
Ch3-C3

Tenor  
(Lib.C)  
Ch3-C4

Bassus  
(Lib.B)  
Ch3-F4

BC  
(sme)

6

C1 sus a De - o,

A1 De - o,

T1 De - o,

B1 o,

6. Fu - it ho - - - - mo mis - sus

7. Fu - - - it ho - - - mo mis - - - sus a

5. Fu - it ho - - - - mo mis - - - sus a De - - -

B2 Fu - it ho - - - - - mo mis - sus a

C3

A3

T3

B3

6

BC

11

C1

A1

T1

B1

6. a De - - - o,

7. De - - - o,

5.  $\text{II}$

B2 De - - -  $\text{II}$

C3 Fu - it ho - - - mo mis - - - sus

A3 Fu - it ho - - - mo mis - - - sus mis -

T3 Fu - it ho - - - mo mis - - - sus a

B3 11 Fu - it ho - - - mo mis - - - sus a

BC  $\text{II}$

16

C1  
cu - i no - - - - men, cu - i no -

A1  
cu - i no - men, cu - i no - men

T1  
cu - i no - men, cu - - - i no - men

B1  
cu - i no - men, cu - i no - men

6.  
cu - i no - men, cu - i no - - - - men

7.  
cu - i no - men, cu - i no - men e -

5.  
cu - i no - men, cu - i no - - - -

B2  
cu - i no - men, cu - i no - men

C3  
a De - - - o, cu - i no - - - -

A3  
sus a De - o, cu - i no - - - - men

T3  
De - - - - o, cu - i no - men,

B3  
16 De - - - - o, cu - i no - men

BC

21

C1  
men e - rat Io - an - nes, hic ve-nit in te-sti-mo-ni-

A1  
e - - - - rat Io - an - nes, hic ve-nit in te - sti-mo-ni-

T1  
e - rat Io - an - - - - nes, hic ve - nit in te-sti-mo-ni-

B1  
e - rat Io - an - nes, hic ve-nit in te-sti-mo-ni-

6.  
e - - - - rat Io - an - - - nes,

7.  
rat Io - an - nes, Io - an - nes,

5.  
men e - rat Io - an - nes, Io - an - nes,

B2  
e - rat Io - an - - - nes,

C3  
men e - rat Io - an - - - nes, hic ve - nit in te-sti-mo-ni-

A3  
e - rat Io - - - - an - - - nes, hic ve - nit in te-sti-mo-ni-

T3  
cu-i no - men e - - - - rat Io - an - nes, hic ve-nit in te-sti-mo-ni-

B3  
21 e - - - - rat Io - - - - an - nes, hic ve - nit in te-sti-mo-ni-

BC

26

C1  
um, hic ve - nit in te-sti-mo-ni-um ut te - - - - sti - mo - ni - um per -

A1  
um, hic ve - nit in te-sti-mo-ni-um ut te - sti - mo-ni-um per - - -

T1  
um, hic ve - nit in te-sti-mo - ni - um ut te - sti-mo-ni-um per - hi - be - ret

B1  
um, hic ve - nit in te-sti-mo-ni-um ut te - sti - mo - ni-um per -

6.  
8 hic ve - nit in te-sti-mo-ni-um ut te - sti - mo - ni-um per - hi - be - ret

7.  
8 hic ve - nit in te-sti-mo-ni-um ut te - sti - mo - - - ni - um per-hi-

5.  
8 hic ve - nit in te-sti-mo-ni-um ut te - - - - - sti - mo - ni - um

B2  
hic ve - nit in te-sti-mo-ni-um ut te - sti - mo - ni-um per - - hi -

C3  
um ut te - sti - mo - - - - - ni - um

A3  
8 um ut te-sti - mo - - - ni-

T3  
8 um ut te - sti-mo - ni-um per - hi-be -

B3  
26 um ut te - sti - mo - ni - um per - - - - hi -

BC  
um ut te - sti - mo - ni - um per - - - - hi -

31

C1  
hi-be - - - ret de lu - mi - ne, & pa-ra - ret Do-mi-no

A1  
hi - be - ret de lu - mi - ne, & pa-ra - ret Do-mi-no

T1  
de lu - mi-ne, de lu - mi - ne, & pa-ra - ret Do-mi-no

B1  
hi - be - ret de lu - - - - - mi - ne, & pa-ra - ret Do-mi-no

6.  
de lu-mi-ne, de lu - mi - ne,

7.  
be - - - - ret de lu - mi - ne,

5.  
per - hi - be - ret de lu - mi - ne,

B2  
be - ret de lu - - - mi - ne,

C3  
per - hi - be - - - - ret de lu - mi - ne, & pa-

A3  
um per - hi - be - ret de lu-mi-ne, de lu - mi - ne, & pa-

T3  
ret de lu - mi - ne, de lu - mi - ne, & pa-

B3  
31 be - - - - ret de lu - - - mi - ne, & pa-

BC

36

C1  
ple-bem per-fe-ctam, ple-bem per-fe-ctam, ple -

A1  
ple-bem per-fe-ctam, ple-bem per-fe-ctam,

T1  
ple-bem per-fe-ctam, ple-bem per-fe-ctam, ple-bem per-

B1  
ple-bem per-fe-ctam, ple-bem per-fe-ctam, ple -

6.  
& pa-ra - ret Do - mi - no ple-bem per-fe - ctam, ple-

7.  
& pa-ra - ret Do-mi - no ple-bem per-fe - ctam,

5.  
& pa-ra - ret Do-mi - no ple-bem per-fe-ctam,

B2  
& pa-ra - ret Do-mi - no ple-bem per-fe-ctam, ple -

C3  
ra - ret Do - mi-no ple-bem per-fe-ctam, ple -

A3  
ra - ret Do-mi-no ple-bem per-fe-ctam, ple -

T3  
ra - ret Do-mi-no ple-bem per-fe-ctam, ple -

B3  
36 ra - ret Do-mi-no ple-bem per-fe-ctam, ple -

BC



40

C1  
bem per - fe - ctam. Al - le-lu-ia, al - le - lu -

A1  
per - fe - ctam. Al - le-lu-ia, al - le - lu -

T1  
fe - - - - ctam. Al - le-lu-ia, al - le - lu -

B1  
bem per - fe - ctam. Al - le-lu-ia, al - le-lu -

6.  
bem per - fe - - - ctam.

7.  
per - fe - ctam.

5.  
ple - bem per - fe - ctam.

B2  
bem per - fe - ctam.

C3  
bem per - fe - - - ctam. Al - le-lu-ia, al - le-lu-ia,

A3  
bem per - fe - ctam. Al-le-lu-ia, al-le-lu-ia,

T3  
bem per - fe - ctam. Al-le-lu-ia, al-le-lu-ia,

B3  
40bem per - fe - ctam. Al - le-lu-ia, al - le-lu-ia,

BC

44

C1  
ia, al - le-lu - ia, al - le-lu - ia,

A1  
ia, al - le-lu - ia, al - le - lu - ia,

T1  
ia, al - le-lu - ia, al - le-lu - ia,

B1  
ia, al - le-lu - ia, al - le-lu - ia,

6.  
Al - le-lu - ia, al - le-lu - ia, al - le-lu - ia,

7.  
Al - le - lu - ia, al - le-lu - ia, al - le-lu - ia,

5.  
Al - le-lu - ia, al - le - lu - ia, al - le-lu - ia,

B2  
Al - le-lu - ia, al - le-lu - ia, al - le-lu - ia, al -

C3  
al - le - lu - ia, al - le-lu - ia, al - le-lu - ia,

A3  
al - le-lu - ia, al - le-lu - ia, al - le-lu - ia,

T3  
al - le - lu - ia, al - le-lu - ia, al - le-lu - ia, al -

B3  
44 al - le-lu - ia, al - le-lu - ia, al - le-lu - ia, al -

BC

48

C1  
al - le - lu - ia, al - le - - - lu - ia.

A1  
al - le - lu - ia, al - le - lu - - - - ia.

T1  
al - le - lu - ia, al - le - lu - ia, al - le - lu - ia, al - le - lu - ia.

B1  
al - le - lu - ia, al - - - le - lu - ia.

6.  
al - le - lu - ia, al - le - lu - ia, al - le - - - lu - - - ia.

7.  
al - le - lu - ia, al - le - lu - ia, al - - le - lu - ia.

5.  
al - le - lu - ia, al - le - lu - ia, al - le - lu - - - ia.

B2  
le - lu - ia, al - le - lu - ia, al - le - - - lu - ia.

C3  
al - le - lu - ia, al - le - lu - - - ia, al - le - lu - - - ia.

A3  
al - le - lu - ia, al - le - lu - ia, al - le - lu - ia.

T3  
le - lu - ia, al - le - lu - ia, al - le - - - lu - ia.

B3  
48 le - lu - ia, al - le - - - lu - ia, al - le - lu - ia.

BC

The image shows a musical score for a cantus part. It consists of seven staves of music in G major, 4/4 time. The lyrics are Latin and describe the birth of John the Baptist. The score includes measure numbers 7, 10, 21, 26, 31, 36, and 47. There are some musical markings like '10' and '2' above certain measures. The lyrics are: 'Fu - it ho - - - mo, fu - it ho - - - mo mis - sus a De - o, cu - i no - - - - men, cu - i no - men e - rat Io - an - nes, hic ve - nit in te - sti - mo - ni - um, hic ve - nit in te - sti - mo - ni - um ut te - - - - sti - mo - ni - um per - hi - be - - - ret de lu - mi - ne, & pa - ra - ret Do - mi - no ple - bem per - fe - ctam, ple - bem per - fe - ctam, ple - bem per - fe - ctam. Al - le - lu - ia, al - le - lu - ia, al - le - lu - ia, al - le - lu - ia, al - le - lu - ia, al - le - lu - ia.'

Fu - it ho - - - mo, fu - it ho - - - mo mis - sus a De - o,

7  
10  
cu - i no - - - - men, cu - i no -

21  
men e - rat Io - an - nes, hic ve - nit in te - sti - mo - ni -

26  
um, hic ve - nit in te - sti - mo - ni - um ut te - - - - sti - mo - ni - um per -

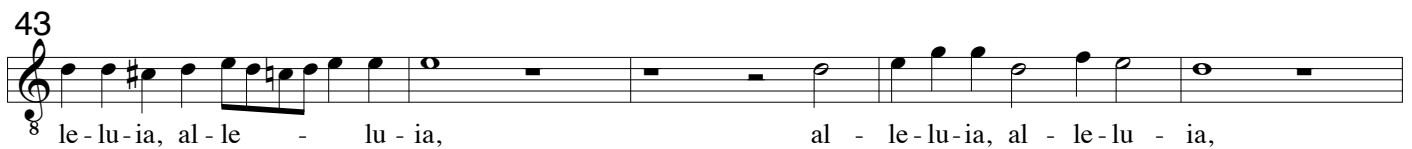
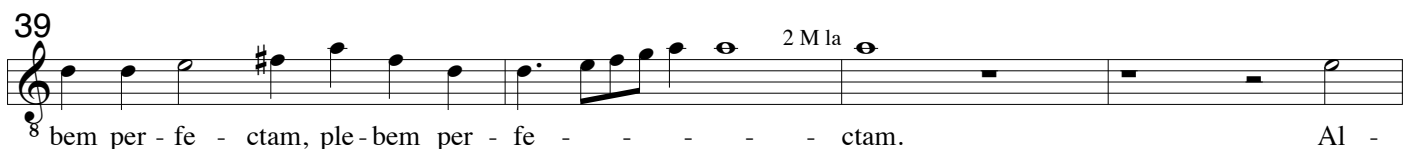
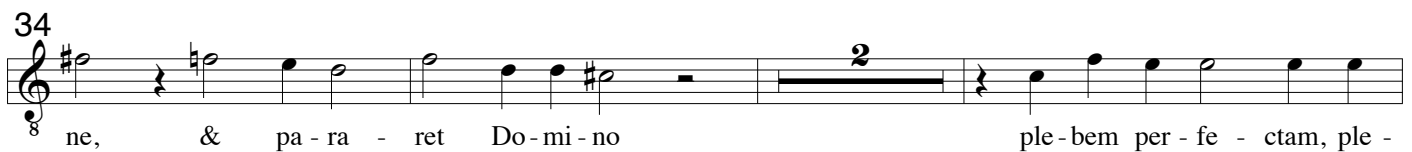
31  
hi - be - - - ret de lu - mi - ne, & pa - ra - ret Do - mi - no

36  
2  
ple - bem per - fe - ctam, ple - bem per - fe - ctam, ple - bem per - fe - ctam.

42  
Al - le - lu - ia, al - le - lu - ia, al - le - lu - ia, al - le - lu -

47  
ia, al - le - lu - ia, al - le - - - - lu - ia.





8 Fu - it ho - - - mo mis - sus a De - - - o,

7  
10  
8 cu - i no - men, cu - i no - men e - rat

22  
8 Io - an - nes, hic ve - nit in te - sti - mo - ni - um, hic ve -

27  
8 nit in te - sti - mo - ni - um ut te - sti - mo - ni - um per - hi - be - ret

32  
8 de lu - - - - mi - ne, & pa - ra - ret Do - mi - no

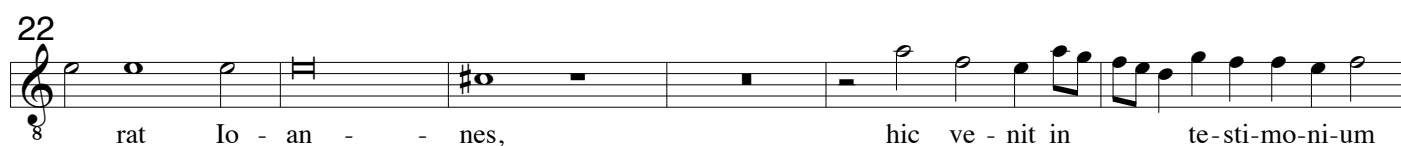
38  
8 ple - bem per - fe - ctam, ple - bem per - fe - ctam, ple - bem per - fe - ctam. Al -

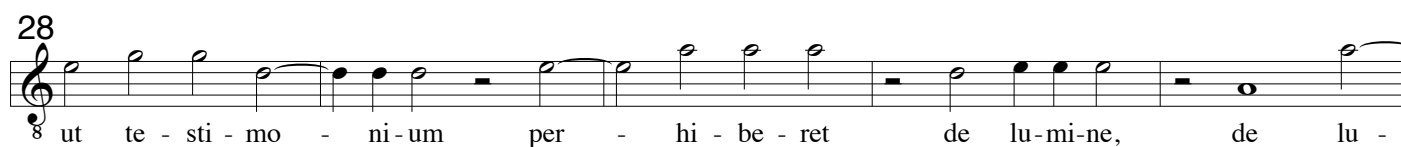
43  
8 le - lu - ia, al - le - lu - ia, al - le - lu - ia, al - le - lu - ia,

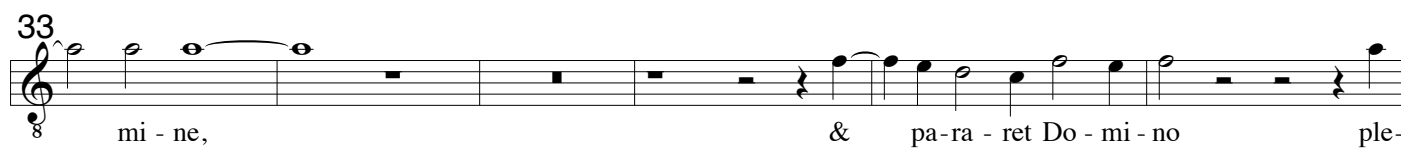
48  
8 al - le - lu - ia, al - le - lu - ia.

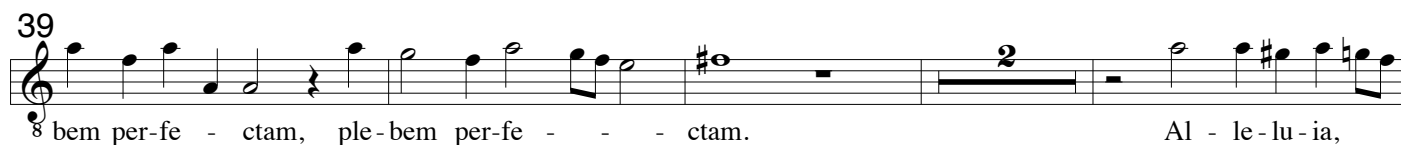
8  7 4  
Fu - it ho - - - mo mis - sus a De - o,

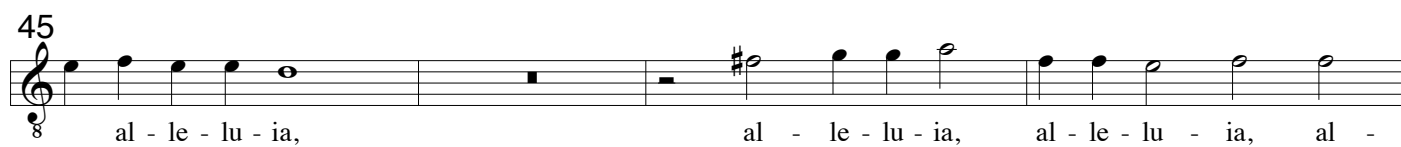
17  8  
cu - i no - - men, cu - i no - - men e - - -

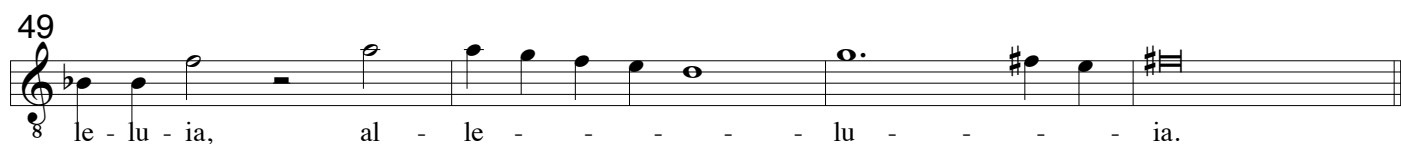
22  8  
rat Io - an - - nes, hic ve - nit in te - sti - mo - ni - um

28  8  
ut te - sti - mo - ni - um per - hi - be - ret de lu - mi - ne, de lu -

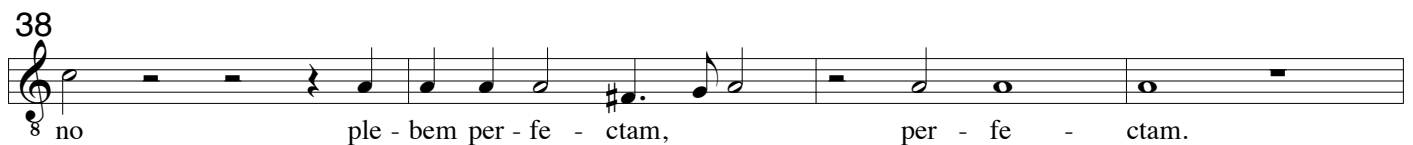
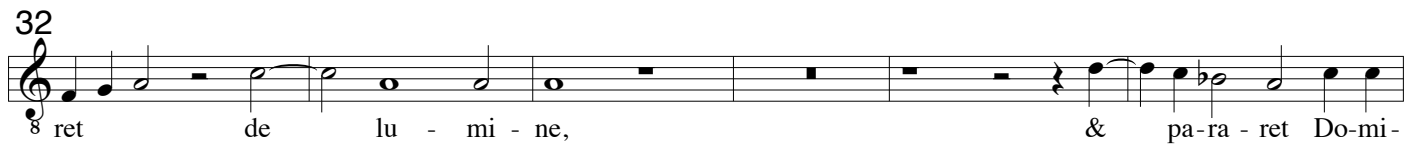
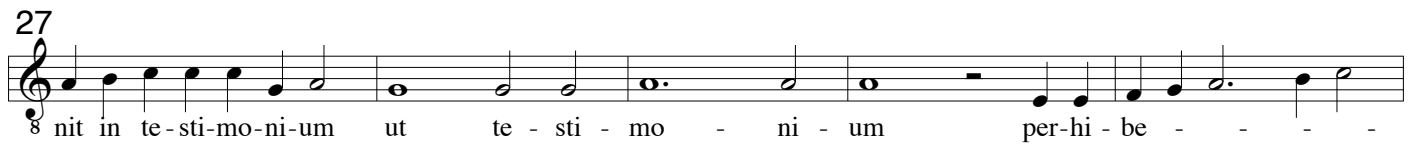
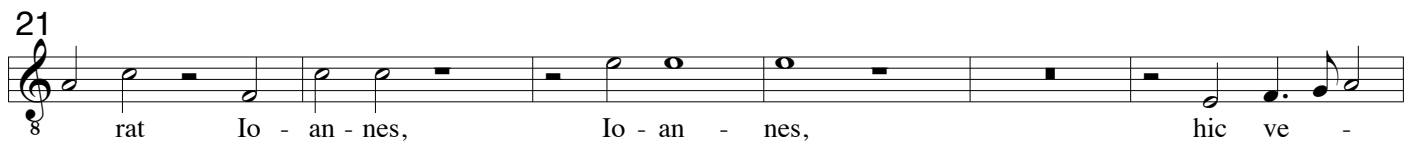
33  8  
mi - ne, & pa - ra - ret Do - mi - no ple -

39  8 2  
bem per - fe - ctam, ple - bem per - fe - - - ctam. Al - le - lu - ia,

45  8  
al - le - lu - ia, al - le - lu - ia, al - le - lu - ia, al -

49  8  
le - lu - ia, al - le - - - lu - - - ia.





8 <sup>5</sup>  
Fu - it ho - - - mo mis - - - sus a De - - -

11  
8 o, <sup>4</sup>  
cu - i no - men, cu - i

20  
8 no - - men e - rat Io - an - nes, Io - an - nes,

26  
8 hic ve - nit in te - sti - mo - ni - um ut te - - - sti - mo - ni - um per -

32  
8 hi - be - ret de lu - mi - ne, & pa - ra - ret Do - mi -

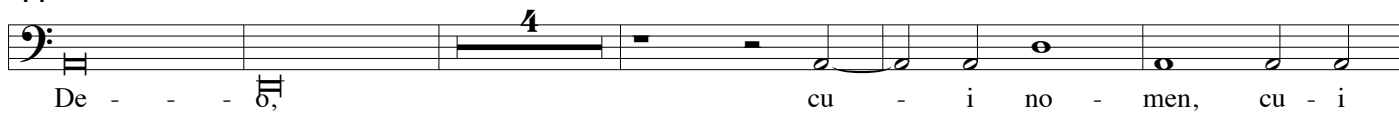
38  
8 no ple - bem per - fe - ctam, ple - bem per - fe - ctam. <sup>2</sup>

44  
8 Al - le - lu - ia, al - le - lu - ia, al - le - lu - ia, al - le - lu - ia, al - le -

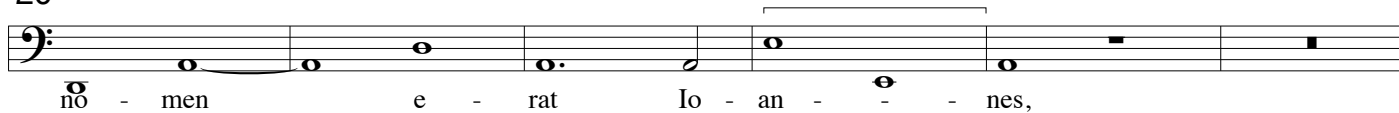
49  
8 lu - ia, al - le - lu - - - ia.



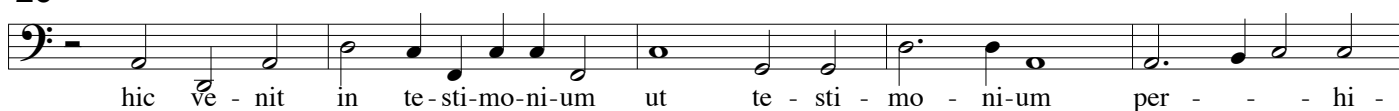
11



20



26



31



37

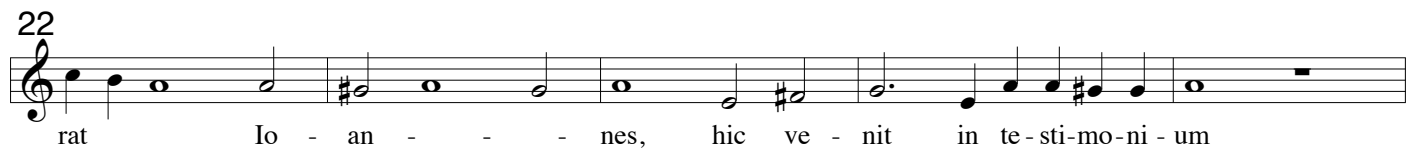
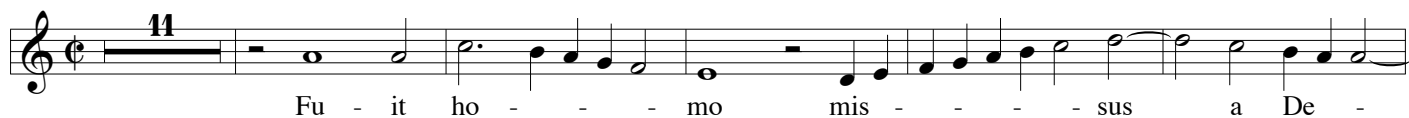


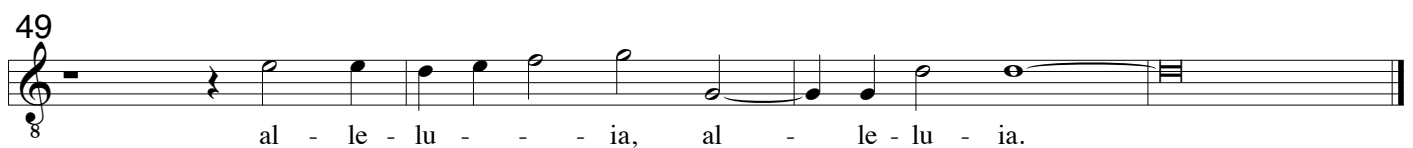
42



48







Tenor/Ch3 (11.)

11

Fu - it ho - mo mis - - - sus a De - - - - o,

18

cu - i no - men, cu - i no - men e - - - rat Io - an -

24

nes, hic ve - nit in te - sti - mo - ni - um ut te - sti - mo - ni - um

30

per - hi - be - ret de lu - mi - ne, de lu - mi - ne, & pa -

36

ra - ret Do - mi - no ple - bem per - fe - ctam, ple - bem per - fe -

41

ctam. Al - le - lu - ia, al - le - lu - ia, al - le - lu - ia, al - le - lu -

47

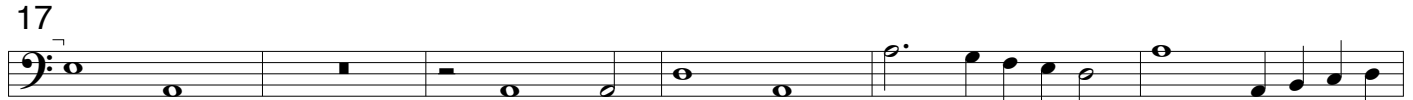
ia, al - le - lu - ia, al - le - lu - ia, al - le - lu - ia, al - le - - - lu - ia.

14



Fu - it ho - mo mis - - - sus a De - - -

17




o, cu - i no - men e - - - rat Io -

23




an - nes, hic ve - nit in te - sti - mo - ni - um ut te - sti -

29



mo - ni - um per - - - hi - be - - - ret de lu - mi - ne,

35



& pa - ra - ret Do - mi - no ple - bem per - fe - ctam, ple -

40




bem per - fe - ctam. Al - le - lu - ia, al - le - lu - ia, al -

46



le - lu - ia, al - le - lu - ia, al - le - lu - ia, al - le - lu - ia, al - le - - -

50



lu - ia, al - - - le - - - lu - ia.

BC  
smc

6

BC

11

BC

16

BC

22

BC

27

BC

33

BC

38

BC

42

BC

46

BC

49

BC