

**TOMAS LUIS DE VICTORIA:  
CONDITOR ALME SIDERUM**

from

**HYMNI TOTIUS ANNI  
SECUNDUM SANCTÆ ROMANÆ  
ECCLESIAE CONSVETITUDINEM**

ROMÆ,

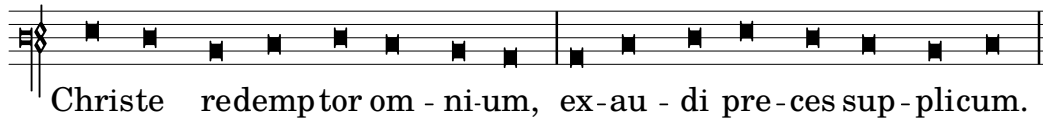
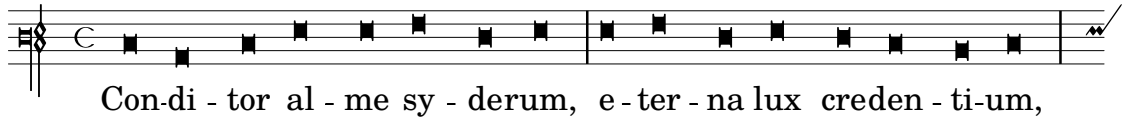
Ex Typographia Dominici Basæ, 1581



*Edited by Andreas Stenberg, 2020*

# No. 1. Conditor alme syderum

Hymni Totius Anni... 1581



Tomás Luis de Victoria

ed. Andreas Stenberg



Qui con - do - lens in - te - ri - tu,  
 Qui cón - do - lens in - té - ri - tu,  
 Qui cón - do - lens in - té - ri - tu,

5

tu, [Qui con - do - lens in - te - tu,  
 [Qui cón - do - lens in - té - ri - tu,  
 Qui cón - do - lens in - té - ri - tu,  
 in - té - ri - tu,

9

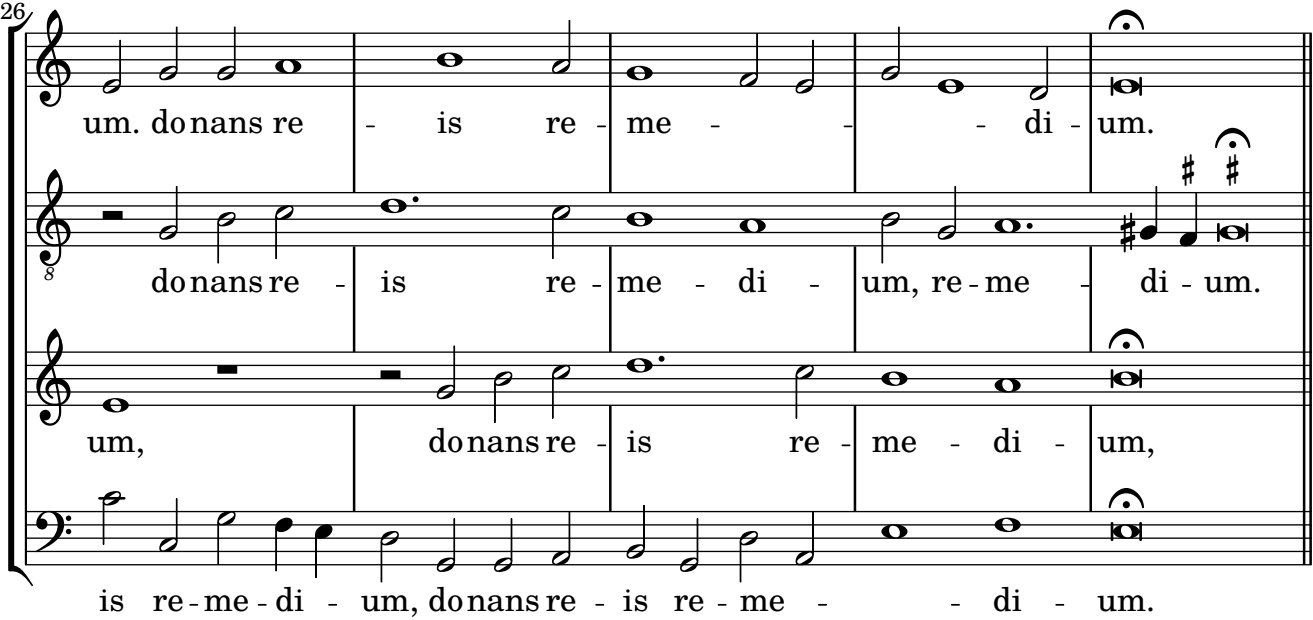
ri - tu] mor - tis pe - ri - re sae - - -  
 tu] mor - tis pe - ri - - re sae - cu - lum mor - tis pe -  
 té - ri - tu mor - tis pe - ri - re sae -  
 mor - tis pe - ri - re sae - cu - lum mor -

14

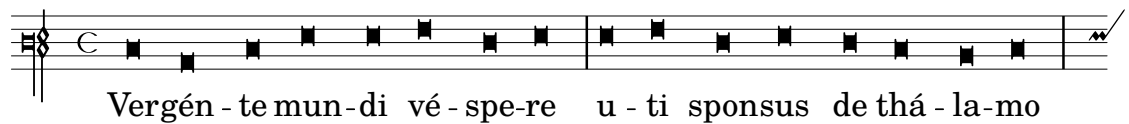
- culum mor - tis pe - ri - re sae - cu - lum sal - vá - sti  
 ri - re sae - - - cu - lum sal - vá - sti mun - dum lan -  
 cu - lum sal - vá - sti mun -  
 tis pe - ri - re sae - - - culum sal - vá - sti mundum lan - gui -

20

mundum lan - gui - dum donans re - is re - me - di - um, re - me - di -  
 - - - gui - dum donans re - is re - me - di - um,  
 - dum lan - gui - dum donans re - is re - me - di -  
 dum donans re - is re - me - di - um, donans re -



um. donans re - is re - me - di - um.  
 donans re - is re - me - di - um, re - me - di - um.  
 um, donans re - is re - me - di - um,  
 is re - me - di - um, donans re - is re - me - di - um.

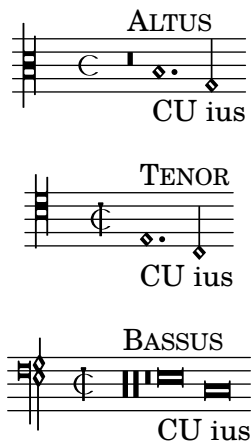


Vergén - te mun - di vé - spe - re u - ti sponsus de thá - la - mo



e - grés - sus ho - ne - stis - si - ma Vir - gi - nis ma - tris cláu - su - la.

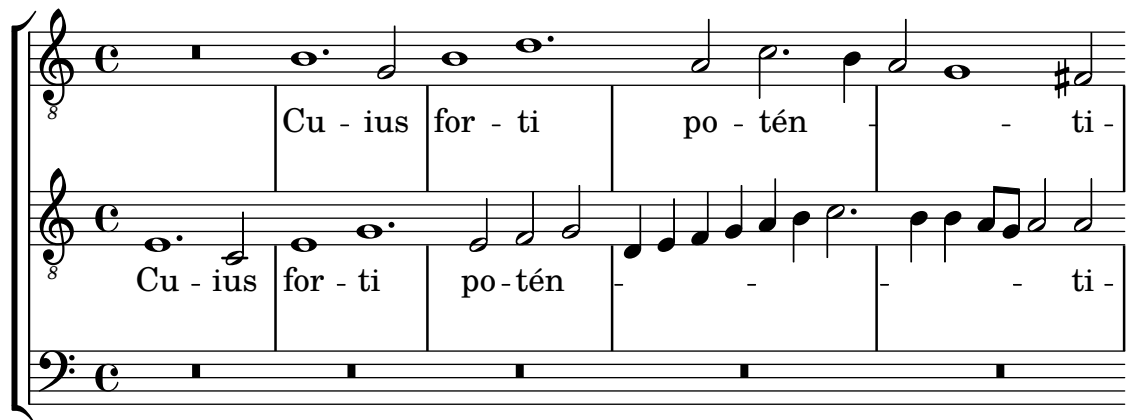
## CVIVS TACET



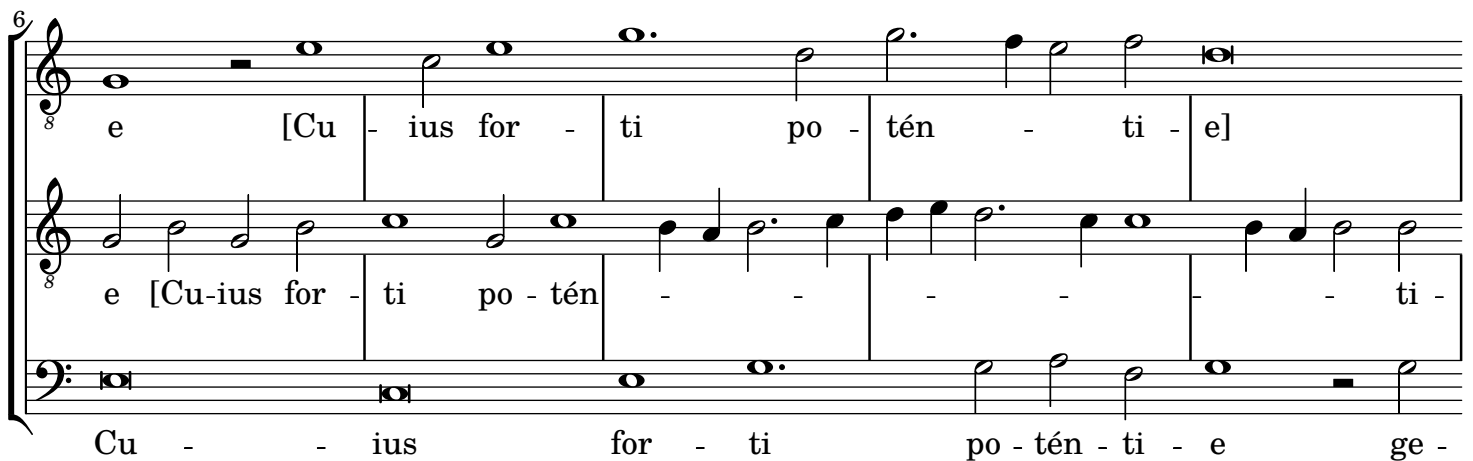
ALTUS  
CU ius

TENOR  
CU ius

BASSUS  
CU ius



Cu - ius for - ti po - tén - ti -  
 Cu - ius for - ti po - tén - ti -



e [Cu - ius for - ti po - tén - ti - e]  
 e [Cu - ius for - ti po - tén - ti -  
 Cu - ius for - ti po - tén - ti - e ge -

11

ge - nu cur - ván - tur óm - ni - a [ge -

15

- ni - a ge - nu cur - ván - tur óm - ni - a ce - léstia, ter - ré - sti -  
 ni - a ge - nu cur - ván - tur óm - ni - a ce - léstia, ter - ré - sti -  
 nu cur - ván - tur óm - ni - a] cae - lé - sti - a, ter - ré - sti -

23

a nu - tu fa - tén - tur súb - di - ta, nu - tu fa - tén - tur súb - di -  
 - - - - - sti - a nu - tu fa - tén - tur, nu - tu fa - tén - tur súb - di -  
 a nu - tu fa - tén - tur súb - di - ta, sub - di -

31

ta.  
 ta.  
 ta.

Te de - pre - ca - mur a - gi - e, ven - ni - re iu - dex se - cu - li,

conser - va nos in tem - po - re, hos - tis a te - lo per - fi - di.

## DISCANTUS

LAus ho

ALTUS

LAus ho

TENOR

LAus ho

BASSUS

LAus ho

Laus, ho - nor, vir - tus glo - ri - a,  
De - o pa - tri et fi - li - o,  
De - o pa - tri et fi - li - o,  
De - o pa - tri et fi - li - o,  
De - o pa - tri et fi - li - o,  
De - o pa - tri et fi - li - o,

7

glo - ri - a,  
ri - a, De - o pa - tri et fi - li - o, De - o pa - tri et fi - li -  
- ri - a, De - o pa - tri et fi - li - o, De - o pa - tri et fi - li -  
- ri - a, De - o pa - tri et fi - li - o, De - o pa - tri et fi - li -

14

o, sanc - to si - mul pa - ra -  
o, sanc - to si - mul pa - ra - cly - to, in  
o, sanc - to si - mul pa - ra - cly - to, sancto si -  
o, sanc - to si - mul pa - ra - cly - to, in se - cu - lo - rum

20

- - - cly-to, in se-cu-lo-rum se-cu-la,  
 se-cu-lo-rum se-cu-la, in se-cu-lo-rum se - - - cu-la, in se-cu-  
 mul pa-ra-cly-to, in se-cu-  
 se - - - cu-la, in se-cu-lo-rum se - - - cu-

26

in se-cu-lo- -  
 lo-rum se - - - cu-la, in se-cu-lo-rum  
 lo - rum se - cu - la, in se-cu-lo - rum se -  
 la, in se-cu-lo-rum se - - - - - cu - la, in se-cu-

31

rum se - cu-la.  
 se - - - cu-la.  
 - cu-la, se - cu-la.  
 lo - rum se - - - cu-la.