

BARTOLOMEO SPONTONE
(1530 - 1592)

MISSA ULTIMI MIEI SOSPIRI
A 6 VOCIBUS

KYRIE
GLORIA
SANCTUS & BENEDICTUS
AGNUS DEI

Performance edition by William Evans, 2015. Transcribed from *Bartholomei Spontonii (Musicae Cathedralis Veronae Moderatoris), Missarum Quinis, Senis et Octonis vocibus, Liber primus*.
Venice: Ricciardum Amadinum, 1588. (Partbooks for Cantus, Altus, Tenor, Quintus, Sextus and Bassus.)

Archived at:

http://www.bibliotecamusica.it/cmbm/viewschedatwbca.asp?path=/cmbm/images/ripro/gaspari/_U/U214/

Catalogo della Biblioteca del Liceo Musicale di Bologna: II, pp. 140-141.

RISM ID no.: 00000990060501

Credo omitted, note values halved, rests at phrase endings are editorial. Original mode of G for SAATBB.

MISSA ULTIMI MIEI SOSPIRI

KYRIE

Bartolomeo Spontone

Soprano
Ky - ri - e e - lei - son,

Alto 1
Ky - ri - e e - lei - son, Ky - ri - e

Alto 2
Ky - ri - e e - lei - son, Ky - ri - e e -

Tenor
Ky - ri - e e - lei - son, Ky - ri - e e - lei -

Baritone
Ky - ri - e e -

Bass
Ky - ri - e

7
S
Ky - ri - e e - lei - son,

A 1
7
e - lei - son, Ky - ri - e e - lei - son, Ky - ri - e

A 2
7
- lei - son, Ky - ri - e e - lei - son,

T
8
son, Ky - ri - e e - lei -

B
lei - son, Ky - ri - e

B
e - lei - son, Ky - ri - e e - lei - son, Ky -

12

S Ky - ri - e e - lei - son, Ky - ri -

A 1 e - lei - son, Ky - ri - e e - lei - son, Ky -

A 2 Ky - ri - e e - lei - son, Ky - ri - e e - lei - son,

T - son, Ky - ri - e e - lei - son, Ky -

B e - lei - son, Ky - ri - e e -

B ri - e e - lei - son, Ky - ri - e

17

S - e e - lei - son, Ky - ri - e e - lei - son. _____

A 1 ri - e e - lei - son, Ky - ri - e e - lei - son. _____

A 2 Ky - ri - e e - lei - son. _____

T ri - e e - lei - son, _____

B lei - son, _____ Ky - ri - e e - lei - son. _____

B e - lei - son, Ky - ri - e e - lei - son. _____

33

S
son, Chri - ste e - lei - son, Chri - ste e - lei - son, Chri -

A 1
- - son, Chri - ste e - lei - son, Chri - ste e - lei - son,

A 2
- - son, Chri - ste e - lei - son, Chri -

T
Chri - ste e - lei - son, Chri - ste e - lei - son, Chri -

B
- - son, Chri - ste e - lei - son, Chri - ste

B
- ste e - lei - son, Chri - ste e lei - son, Chri -

39

S
ste e - lei - son, Chri - ste e -

A 1
Chri - ste e - e - lei - son, Chri - ste e -

A 2
- ste e - lei - son, Chri - ste e -

T
ste e - lei - son, Chri - ste e - lei -

B
e - lei - son, Chri -

B
- ste e - lei - son, Chri - ste e -

44

S
lei - son. Ky - ri - e e - lei -

A 1
- - lei - son. Ky - ri - e e - lei - son,

A 2
lei - son. Ky - ri - e e - lei - son, Ky -

T
- - son. Ky - ri - e e - lei -

B
ste e - lei - son. Ky - ri - e e - lei -

B
lei - son. Ky - ri - e e - lei -

49

S
- son, Chri - ste e - lei - son, Ky - ri - e e - lei - son,

A 1
Ky - ri - e e - lei - son, Ky - ri - e e - lei - son, Ky - ri - e e - lei - son, Ky -

A 2
ri - e e - lei - son, Ky - ri - e e - lei - son, Ky - ri -

T
son, Ky - ri - e e - lei - son, Ky - ri - e e - lei -

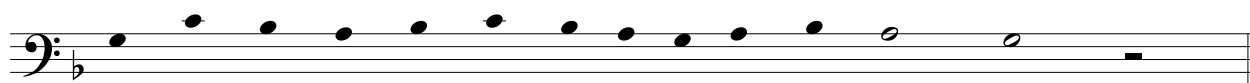
B
- son, Ky - ri - e e - lei - son,

B
son, Ky - ri - e e - lei - son, Ky -

MISSA ULTIMI MIEI SOSPIRI

GLORIA

Bartolomeo Spontone



Glo - ri - a in ex - cel - sis De - o.

Con spirito (♩ = c. 120)

2

S
Et in ter - ra pax ho - mi - ni - bus.

A 1
Et in ter - ra pax ho mi - ni - bus.

A 2

T
Et in ter - ra pax ho - mi - ni - bus, bo - næ vo - lun - ta -

B 1
Bo - næ vo - lun - ta - tis, bo -

B 2
Bo - næ vo - lun -

7

S
Lau - da - mus te, be - ne - di - ci - mus te, a - do - ra -

A 1
Lau - da - mus te, be - ne - di - ci - mus te, a - do - ra -

A 2
tis. Lau - da - mus te, be - ne - di - ci - mus te,

T
ta - tis. A -

B 1
næ vo - lun - ta - tis. Lau - da - mus te, be - ne - di - ci - mus te,

B 2
ta - tis. Be - ne - di - ci - mus te, a -

12

S
- mus te, glo - ri - fi - ca - mus te. Gra -

A 1
- - - mus te, glo - ri - fi - ca - mus te. Gra -

A 2
glo - ri - fi - ca - mus te, glo - ri - fi - ca - mus te.

T
8 do - ra - mus te, glo - ri - fi - ca - mus te, glo - ri - fi - ca - mus

B 1
12 glo - ri - fi - ca - mus te, glo - ri - fi -

B 2
- do - ra - mus te, glo - ri - fi - ca - mus te.

17

S
- ti - as a - gi - mus ti - bi prop - ter ma - gnam glo -

A 1
- ti - as a - gi - mus ti - bi prop - ter ma - gnam glo - ri - am

A 2
Gra - ti - as a - gi - mus ti - bi glo -

T
8 te. Gra - ti - as a - gi - mus ti - bi prop - ter ma - gnam glo - ri - am tu -

B 1
17 ca - mus te. Prop - ter ma - gnam glo - ri - am

B 2
Gra - ti - as a - gi - mus ti - bi prop - ter ma - gnam glo - ri -

22

S
ri - am tu - am. Do - mi - ne De - us, Rex

A 1
tu - am. Do - mi - ne De - us, Rex cæ - le -

A 2
ri - am tu - am. Do - mi - ne De - us, Rex cæ -

T
8
- - am. Do - mi - ne De - us, Rex cæ - le - stis, Rex

B 1
22
tu - - - am. Do - mi - ne De - us, Rex cæ - le -

B 2
am tu - am. Rex cæ -

27

S
cæ - le - stis, De - us Pa - ter om - ni - po - tens.

A 1
- - stis, De - us Pa - ter om - ni - po - tens. _____

A 2
le - stis, De - us Pa - ter om - ni - po - tens. Do -

T
8
cæ - le - stis, De - us Pa - ter om - ni - po - tens.

B 1
27
stis, De - us Pa - ter om - ni - po - tens.

B 2
le - stis, De - us Pa - ter om - ni - po - tens.

32

S Do - mi - ne Fi - li, u - ni - ge - ni - te, Je - su Chri -

A 1 U - ni - ge - ni - te, Je - - - su

A 2 - mi - ne Fi - li u - ni - ge - ni - te, Je - su

T Do - mi - ne Fi - li, Je - su Chri -

B 1 Do - mi - ne Fi - li u - ni - ge - ni - te, Je -

B 2 Je - - - su Chri -

37

S - - - ste. Do - mi - ne De - us, A - gnus De -

A 1 Chri - ste, Do - mi - ne De - us, A - gnus De - i, Fi -

A 2 Chri - ste, Do - mi - ne De - us, A - gnus De -

T - - - ste, Do - mi - ne De - us, A - gnus De - i,

B 1 - su Chri - ste, Do - mi - ne De - us, A - gnus De -

B 2 - - - ste.

42

S
i, Fi - li - us Pa - - - tris.

A 1
i - us Pa - - tris, Fi - li - us Pa - - tris.

A 2
- i, Fi - li - us Pa - - tris.

T
8
Fi - li - us Pa - - tris.

B 1
42
- i, Fi - li - us Pa - - tris.

B 2
Fi - li - us Pa - - tris.

Meno mosso (♩ = c. 110)

47

S
Qui tol - lis pec - ca - ta mun - - -

A 1
Qui tol - lis pec - ca - ta mun - di, pec - ca - ta

A 2
Qui tol - lis pec - ca - ta mun - di,

T
8
Qui tol - lis pec - ca - ta mun - di,

B 1
47
Qui tol - lis pec - ca - ta mun - di, mi - se -

B 2
Qui tol - lis pec - ca - ta mun - - - di,

52

S
- di, mi - se - re - re no - bis,

A 1
mun - di, mi - se - re - re no - bis,

A 2
mi - se - re - re no - bis, qui tol - lis pec - ca - ta

T
mi - se - re - re no - bis, qui tol -

B 1
re - re no - bis, qui tol - lis pec -

B 2
mi - se - re - re no - bis, qui tol - lis pec -

57

S
qui tol - lis pec - ca - ta mun - di, su - sci -

A 1
qui tol - lis pec - ca - ta mun - di, su - sci - pe, su - sci -

A 2
mun - di, pec - ca - ta mun - di, su - sci - pe, su - sci -

T
lis pec - ca - ta mun - di, pec - ca - ta mun - di, su - sci - pe, su - sci -

B 1
ca - ta mun - di, pec - ca - ta mun - di, su - sci - pe, su - sci -

B 2
ca - ta mun - di, su - sci -

63

S
pe de - pre - ca - ti - o - nem nos - tram, de - pre - ca - ti - o - nem nos -

A 1
pe de - pre - ca - ti - o - nem nos - tram, de - pre - ca - ti - o - nem nos -

A 2
pe de - pre - ca - ti - o - nem nos -

T
pe, de - pre - ca - ti - o - nem nos - tram, de - pre - ca - ti -

63

B 1
pe, de - pre - ca - ti - o - nem nos -

B 2
pe, de - pre - ca - ti - o - nos -

68

S
- - tram. Qui se - des ad dex - ter - am Pa -

A 1
- - tram. Qui se - des ad dex - ter - am Pa -

A 2
tram. Qui se - des ad dex - ter - am, ad dex - ter - am Pa -

T
o - nem nos - tram. Ad dex - ter - am Pa -

68

B 1
- - tram. Mi -

B 2
- - tram. Qui se - des ad dex - ter - am Pa -

73

S tris, mi - se - re - re no - bis. Quo - ni - am tu so -

A 1 tris, mi - se - re - re no - bis. Quo - ni - am

A 2 tris, mi - se - re - re no - bis, mi - se - re - re no - bis.

T tris, mi - se - re - re no - bis, mi - se - re - re no - bis.

73

B 1 - se - re - re no - bis. Quo - ni - am tu so -

B 2 tris, mi - se - re - re no - bis. Quo - ni - am tu - so - lus

79

S lus san - ctus, tu sol - lus al - tis - si - mus,

A 1 tu so - lus san - ctus, tu so - lus al - tis - si - mus Je -

A 2 Tu so - lus Do - mi - nus, tu so - lus al - tis - si - mus Je -

T Tu so - lus Do - mi - nus, Je - su Chri -

79

B 1 lus San - ctus, Je -

B 2 San - ctus, tu so - lus al - tis - si - mus,

85

S
Je - su Chri - ste, Je - su Chri - ste,

A 1
su Chri - ste, Je - su Chri - ste, cum

A 2
- su Chri - ste, Je - su Chri - ste, cum San - cto Spi - ri -

T
- ste, Je - su Chri - ste, cum San - cto

85

B 1
- su Chri - ste, Je - su Chri - ste, cum San - cto

B 2
Je - su Chri - ste, Je - su Chri - ste,

91

S
cum San - cto Spi - ri - tu in glo - ri - a De - i Pa -

A 1
San - cto Spi - ri - tu in glo - ri - a, in glo - ri - a, in

A 2
tu, cum San - cto Spi - ri - tu in glo - ri - a, in glo - ri - a De -

T
Spi - ri - tu, in glo - ri - a, in glo - ri - a

91

B 1
Spi - ri - tu in glo - ri - a De - i, in

B 2
cum San - cto Spi - ri - tu in glo - ri - a, in glo - ri - a De -

rit.

S
tris. A - - - - - men.

A 1
glo - ri - a, De - i Pa - tris. A - - - - - men.

A 2
- i Pa - tris, De - i Pa - tris. A - - - - - men.

T
De - i Pa - tris. A - - - - - men.

B 1
- - - - - glo - ri - a De - i Pa - tris. A - - - - - men.

B 2
i Pa - tris. A - - - - - men.

Detailed description: This is a page of a musical score, page 10, starting at measure 96. The score is for six parts: Soprano (S), Alto 1 (A 1), Alto 2 (A 2), Tenor (T), Bass 1 (B 1), and Bass 2 (B 2). The music is in a key with one flat (B-flat major or D minor) and a 4/4 time signature. The tempo is marked 'rit.' (ritardando). The lyrics are 'tris. A - - - - - men.' for Soprano, 'glo - ri - a, De - i Pa - tris. A - - - - - men.' for Alto 1, '- i Pa - tris, De - i Pa - tris. A - - - - - men.' for Alto 2, 'De - i Pa - tris. A - - - - - men.' for Tenor, '- - - - - glo - ri - a De - i Pa - tris. A - - - - - men.' for Bass 1, and 'i Pa - tris. A - - - - - men.' for Bass 2. The Soprano part has a fermata over the final 'men.'. The Alto 1 part has a fermata over the final 'men.'. The Alto 2 part has a fermata over the final 'men.'. The Tenor part has a fermata over the final 'men.'. The Bass 1 part has a fermata over the final 'men.'. The Bass 2 part has a fermata over the final 'men.'. The score ends with a double bar line and repeat dots.

MISSA ULTIMI MIEI SOSPIRI

SANCTUS & BENEDICTUS

Bartolomeo Spontone

Soprano
San - - - ctus, San -

Alto 1
San - ctus, San - ctus, San -

Alto 2
San - ctus, San -

Tenor
San - - - ctus, San - ctus, San - - -

Bass 1
San - - - ctus, San - ctus, San - ctus,

Bass 2
San - ctus, San - ctus, San -

6
S
- - - ctus, Do - - - mi - nus De -

A 1
- - - ctus, San - - - ctus, Do - mi - nus De - us

A 2
ctus, San - - - ctus,

T
- - - ctus, San - ctus, Do - mi - nus De -

6
B 1
San - ctus, San - ctus, Do - mi - nus De - us Sa -

B 2
- - - ctus, Do - mi - nus De - us

22

S
Ple - ni sunt cæ - - - li, ple - ni sunt

A 1
Ple - ni sunt cæ - - - li, ple - ni sunt cæ - li

T
Ple - ni sunt cæ - li, ple - ni sunt cæ - li, ple - ni sunt

B 2
Ple - ni sunt cæ - li, sunt cæ -

27

S
cæ - li et ter - - - ra

A 1
et ter - ra, et ter - - - ra

T
cæ - - - li et ter - - - ra, glo -

B 2
li et ter - - - ra glo -

31

S
glo - ri - a tu - a, glo - ri - a tu -

A 1
glo - ri - a tu - a, glo - ri - a tu -

T
ri - a tu - a, glo - ri - a tu -

B 2
ri - a tu - a, glo - ri - a tu -

S a, glo - ri - a tu - - - - a,

A 1 a, glo - ri - a tu - - - - a, glo -

T a, glo - ri - a tu - a, glo - ri - a tu - - - -

B 2 a, glo - ri - a tu - a, glo - ri - a

S glo - ri - a tu - a, glo - ri - a tu - a.

A 1 ri - a tu - a, glo - ri - a tu - a.

T - - a, glo - ri - a tu - - - a.

B 2 tu - a, glo - ri - a tu - a.

(♩=♩.)

S O - san - na in ex - cel - - - sis, o - san - na

A 1 O - san - na in ex - cel - sis, o - san - na in ex -

A 2 O - san - na in ex - cel - sis,

T O - san - na in ex - cel -

B 1 O - san - na in ex - cel - sis, o - san - na in ex - cel -

B 2 O - san - na in ex - cel - sis, o - san -

6
63

A 1
Be - ne - di - ctus qui ve - nit, be - ne - di - ctus qui

A 2
Be - ne - di - ctus qui ve - nit, be - ne - di - ctus

T
8
Be - ne - di - ctus qui ve - nit, be - ne - di - ctus qui ve - nit,

B 1
63
Be - ne - di - ctus qui ve - nit, be - ne - di - ctus qui

69

A 1
ve - nit in no - mi - ne Do - mi - ni, in

A 2
qui ve - nit in no - mi - ne Do - mi - ni, in no - mi -

T
8
be - ne - ctus qui ve - nit in no - mi - ne, in no - mi -

B 1
69
ve - nit in no - mi - ne Do - mi - ni,

74

A 1
no - mi - ne Do - mi - ni, in no - mi - ne Do - mi - ni, in

A 2
ne Do - mi - ni, in no - mi - ne Do -

T
8
ne Do - mi - ni, in no - mi - ne Do - mi - ni,

B 1
74
in no - mi - ne Do - mi - ni, in no - mi - ne

80

A 1
no-mi-ne Do - mi-ni, in no-mi-ne Do - mi - ni.

A 2
- - mi-ni, in no-mi-ne Do - mi - ni.

T
8
in no-mi-ne Do - mi-ni, in no - mi - ne Do - mi - ni.

B 1
80
Do-mi-ni, in no - mi - ne Do - mi-ni, Do - mi - ni.

86

S
O - san - na in ex - cel - sis, o - san - na

A 1
O - san - na in ex - cel - sis, o - san - na in ex -

A 2
O - san - na in ex - cel - sis,

T
8
O - san - na in ex - cel -

B 1
86
O - san - na in ex - cel - sis, o - san - na in ex - cel -

B 2
O - san - na in ex - cel - sis, o - san -

MISSA ULTIMI MIEI SOSPIRI

AGNUS DEI

Bartolomeo Spontone

Tranquillo (♩ = c. 72)

Soprano
A - gnus De - - - i,

Alto 1
A - gnus De - - i, A - gnus

Alto 2
A - gnus De - i, A - gnus De -

Tenor
A - gnus De - - i, A -

Bass 1
A - gnus De - i, A - gnus

Bass 2
A - gnus De -

6
S
qui tol - lis pec - ca - ta mun - di,

A 1
De - - - i qui tol - lis pec - ca - ta mun -

A 2
i, A - gnus De - i, qui tol - lis pec - ca - ta mun - di,

T
gnus De - - - i, qui tol - lis pec - ca - ta mun -

6
B 1
De - i, qui tol - lis pec - ca - ta mun - di,

B 2
- - - i, qui tol -

2
11

S
pec - ca - ta mun - di, mi - se - re - re no - bis, mi - se - re - re no -

A 1
- - di, mi - se - re - re no - bis, mi - se -

A 2
- - mi - se - re - re no - bis, mi - se - re - re

T
- - di, pec - ca - ta mun - di, mi - se - re - re no - bis,

B 1
mi - se - re - re no - bis, mi - se -

B 2
lis pec - ca - ta mun - di, mi - se - re - re no - bis,

17

S
- - bis, mi - se - re - re no - bis. TACET to bar 45

A 1
re - re no - bis, mi - se - re - re no - bis. TACET to bar 45

A 2
no - bis, mi - se - re - re no - bis.

T
mi - se - re - re no - bis.

B 1
re - re no - bis, mi - se - re - re no - bis. TACET to bar 45

B 2
mi - se - re - re no - bis.

Più mosso (♩ = c. 92)

22

A 2
A - gnus De - - - i, A - gnus De - i, A - gnus

T
8
A - gnus De - i, A - gnus De - i, A - gnus De - i, A -

B 2
A - gnus De - i, A - gnus De -

27

A 2
De - i, A - gnus De - i, qui tol - lis pec - ca - ta

T
8
- gnus De - i, A - gnus De - i, qui tol - lis pec - ca - ta mun -

B 2
- - i, A - gnus De - i, qui tol - lis pec - ca - ta

32

A 2
mun - di, qui tol - lis pec - ca - ta mun - di, mi - se - re -

T
8
- di, qui tol - lis pec - ca - ta mun - di, mi - se - re - re

B 2
mun - di, qui tol - lis pec - ca - ta mun - di, mi -

37

A 2
- re no - bis, mi - se - re - re no - bis, mi - se -

T
8
no - bis, mi - se - re - re no - bis, mi - se -

B 2
- se - re - re no - bis, mi -

Tempo primo (♩ = c. 72)

S
A - gnus De - i,

A 1
A - gnus De -

A 2
re - re no - bis.

T
re - re no - bis. A - gnus

B 1
A -

B 2
- se - re - re no - bis.

S
A - gnus De - i, qui tol - lis pec - ca -

A 1
i, A - gnus De - i, qui tol - lis pec -

A 2
- gnus De - i, A - gnus De -

T
De - i, A - gnus De - i, qui

B 1
- gnus De - i, A - gnus De -

B 2
A - gnus De - i, A - gnus De - i,

53

S
- - ta mun - di, pec - ca - ta mun -

A 1
ca - ta mun - di, pec - ca - ta mun - di, qui tol - lis pec - ca - ta mun - di, pec -

A 2
- - i, qui tol - lis pec - ca - ta mun -

T
8
tol - lis pec - ca - ta mun - di, qui tol - lis pec - ca - ta mun -

B 1
53
i, qui tol - lis pec - ca - ta mun -

B 2
qui tol - lis pec - ca - ta mun - di,

58

S
- - - di, do - na no - bis

A 1
ca - ta mun - di, do - na no -

A 2
di, pec - ca - ta mun - di, do - na no - bis pa - cem,

T
8
- - di, do - na no - bis pa - - - cem,

B 1
58
di, do - na no - bis pa - - - cem,

B 2
pec - ca - ta mun - di, do - na no - bis

