

Magnificat Primi Toni

for SATB voices

by

Cristóbal de Morales

(c.1500-1553)

Edited by

Joshua D. Xerri

Magnificat Primi Toni

Edited by J. Xerri

Cristóbal De Morales
(c.1500-1553)

Ma - - gni - - - fi - - - cat

2

A - ni - ma me - a Do - mi - num,

A - ni - ma me - a Do - mi - num,

8 A - ni - ma me - - a Do -

A - ni - ma

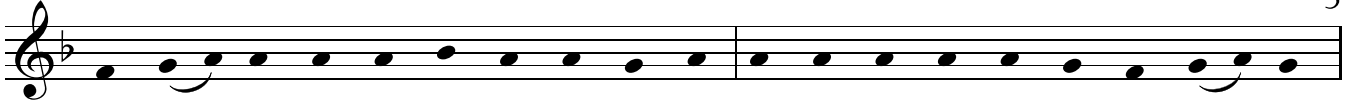
6

a - ni - ma me - a Do - mi - num,

a - ni - ma me - a Do - mi - num,

8 - mi - num, a - ni - ma me - a Do - mi - num,

me - a Do - mi - num, Do - mi - num,



Et ex - ul - ta - vit spi - ri - tus me - us, in De - o sa - lu - ta - ri me - o.

12



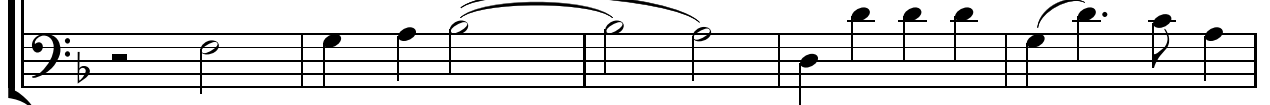
Qui - a re - spe - xit



Qui - a re - spe - xit hu - mi - li -



Qui - a re - spe - xit hu - mi - li - ta -



Qui - a re - sep - xit hu - mi - li - ta - tem an -

17



hu - mi - li - ta - tem an - cil - lae su -



ta - tem an - cil - lae su -



tem an - cil - lae su -



cil - lae su - ae, an - cil - lae su -

22



-ae. Ec - ce e - nim ex hoc be -



-ae. Ec - ce e - nim ex



-ae. Ec - ce e - nim, ec - ce e - nim



-ae. Ec - ce e - nim

4 27

a - - - tam me di - cent, me di -
 hoc be - a - - - tam me di - cent, be - a - - tam
 ex hoc be - a - tam me di -
 ex hoc be - a - tam

32

- - cent
 me di - cent om - nes ge - ne - ra - ti - o - -
 - - - cent om - nes ge - ne - ra - ti - o - -
 me di - cent om - nes ge - ne - ra - ti - o - - -

37

Om - nes ge - ne - ra - ti - o - - - nes.
 nes, om - nes ge - ne - ra - ti - o - nes.
 - nes, om - nes ge - ne - ra - ti - o - nes.
 nes, om - nes ge - ne - ra - ti - o - nes.

42



61

es et pro - ge - ni - es ti - men - ti -

- - - ni - es ti - men - ti - bus e - um,

et pro - ge - ni - es ti - men - ti - bus e - -

66

bus e - - um, ti - men - ti - bus e - - um.

e - - um, ti - men - ti - bus e - - um.

em, ti - men - ti - bus e - - - - e - - um.

72

Fe - cit po - ten - ti - am in bra - chi - o su - o: dis - per - sit su - per - bos men - te cor - dis si - i.

De - po - su - it po - ten - tes

De - po - su - it po - ten - tes de - se -

De - po - su - it po - ten - tes.

de se - - - de, et ex - al - ta - vit hu -

de, et ex - al -

de, et ex - al - ta -

- - - - - mi - les, et ex - al - ta - vit hu -

ta - vit hu - mi - les, et ex -

- vit hu - - mi - les, et ex - al - ta - - vit

- mi - les, et ex - al - ta - vit hu - mi - les,

al - ta - vit hu - - mi - les,

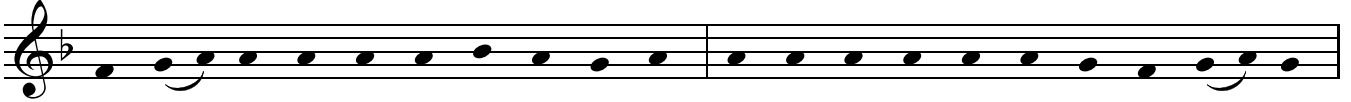
hu - mi - les, et ex - al - ta - - - vit, et

et ex - al - ta - - vit hu - - mi - les.

et ex - al - ta - vit hu - - mi - les.

ex - al - ta - - vit hu - mi - - les.

100



E - su - ri - en - tes imp - le - vit bo - nis: et di - vi - tes di - mi - si in - a - nes.

102

Sus - ce - pit Is - ra - el Pu - e - rum su - um,

107

um, re - cor - da - tus,

re - cor - da - tus,

112

um, re - cor - da - tus,

um, re - cor - da - tus,

118

- cor - da - - - tus mi - se - ri - cor - di -
 tus mi - se - ri - cor - di - a su - - -
 da - - - - - tus mi - se - ri -
 tus, re - cor - da - - - tus

123

a - su - ae, mi - se -
 - - ae, mi - se - ri - cor - di - a su -
 cor - di - a su - ae, mi - se - ri - cor - di - a
 mi - se - ri - cor - di - a su - - - - -

128

ri - cor - di - a su - - - ae, su - - - ae.
 ae, mi - se - ri - cor - di - a su - ae.
 - - - su - - - - - - - - - ae.
 - ae, mi - se - ri - cor - di - a su - ae.

133

Si - cut lo - cu - tus est ad pat - res nos - tros,

134

Ab - ra - ham et se - mi - ni ei - us in sae - cu - la.

135

Glo - ri - a Pa - tri et Fi - li - o,
 Glo - ri - a Pa - tri et Fi - li - o, et Fi - li - o,
 Glo - ri - a Pa - tri et Fi - li - o, et
 Glo - ri - a Pa - tri et

138

Glo - ri - a Pa - tri et Fi - li - o et Spi - ri -
 et Fi - li - o et Spi - ri - tu - i Sanc -
 Fi - li - o, et Fi - li - o et
 Fi - li - o, et Fi - li - o et Spi - ri - tu -

142

tu - i Sanc - to

-to, et Spi - ri - tu - i Sanc - to, et Spi - ri - tu - i

Spi - ri - tu - i Sanc - to, et Spi - ri - tu - i

i Sanc - to, et Spi - ri - tu - i

146

et Spi - ri - tu - i Sanc - to, et Spi - ri - tu - i Sanc -

Sanc - to, et Spi - ri - tu - i Sanc - to, et Spi - ri -

Sanc - to, et Spi - ri - tu - i Sanc - to, et Spi - ri -

Sanc - to, et Spi - ri - tu - i Sanc - to,

150

- - - to, et Spi-ri-tu-i Sanc - - - to.

-tu - i Sanc - to, et Spi - ri - tu - i Sanc - to.

tu - i Sanc - to, et Spi - ri - tu - i Sanc - to.

et Spi - ri - tu - i Sanc - - - to.

153

Si - cut er - at in prin - ci - pi - o, et nunc, et sem - per,

154

et in sae - cu - la sae - cu - lo - rum. A - men.