

# Mass in D No. 3.

## Kyrie

**Allegro Moderato.** (♩ = 100)

Joseph Haydn.

(Orchestra) **13**

**Tutti**  
16 Soprano  
Ky - ri - e, Ky - ri - e, e - lei - son, Ky - ri - e e - lei - son, Ky - ri - e e - lei - son,

**Alto**  
Ky - ri - e, Ky - ri - e, e - lei - son, Ky - ri - e e - lei - son, Ky - ri - e e - lei - son,

**Tutti**  
8 Tenor  
Ky - ri - e, Ky - ri - e, e - lei - son, Ky - ri - e e - lei - son, Ky - ri - e e - lei - son,

**Bass**  
Ky - ri - e, Ky - ri - e, e - lei - son, Ky - ri - e e - lei - son, Ky - ri - e e - lei - son,

**A** 3  
- lei - son, Ky - ri - e e - lei son. lei - son,

3  
- lei - son, Ky - ri - e e - lei - son.

3  
- lei - son, Ky - ri - e e - lei - son.

3  
- lei - son, Ky - ri - e e - lei - son.

33 **f** 2 (solo) 9 **Tutti**  
Ky - ri - e e - lei - son. lei - son, Chri - ste,

**f** 2 9 **Tutti**  
Ky - ri - e e - lei - son. Chri - ste,

**f** 2 9 **Tutti**  
Ky - ri - e e - lei - son. Chri - ste,

**f** 2 9 **Tutti**  
Ky - ri - e e - lei - son. Chri - ste,

## KYRIE

**B**

51 **3** *f* **Tutti**

Ky - ri-e e - lei - son, Ky - ri-e e -

**3** *f* **Tutti**

Ky - ri-e e - lei - son,

**3** *f* **Tutti**

Ky - ri-e e - lei - son, e - lei - son, Ky - ri-e e - lei -

**3** *f* **Tutti**

Ky - ri-e e - lei - son, Ky - ri-e e - lei - son, e - lei - son,

60

lei - son, Ky - ri-e e - lei - son, e - lei - son,

Ky - ri-e e - lei - son, Ky - ri-e e - lei - son,

- son, Ky - ri-e e - lei - son, e - lei - son, e - lei - son, Ky - ri-e e -

Ky - ri-e e - lei - son, Ky - ri-e e - lei - son, e -

67

Ky - ri-e e - lei - son, Ky - ri-e e - lei - son, e - lei - son, e - lei - son, e -

Ky - ri-e e - lei - son, Ky - ri-e e - lei - son,

lei - son, e - lei - son, e - lei - son, e - lei - son, e -

lei - son, e - lei - son,



## KYRIE

95 **D**

Solo

lei

S/A

son, e-lei - son, e-lei - son. Ky - ri - e

son, e-lei - son, e-lei - son. Ky - ri - e Ky - ri - e

son, e-lei - son, e-lei - son. Ky - ri - e Ky - ri - e

son, e-lei - son, e-lei - son.

102 **Tutti**

son, e - lei - son, e - Ky - ri - e e - lei - son, Ky - ri - e e - lei - son,

e - lei - son,

**Tutti**

e - lei - son, Ky - ri - e e - lei - son, Ky - ri - e e - lei - son,

109 (Solo) **4** **E** **Tutti**

Ky - ri - e e - lei - son. Ky - ri - e e - lei - son,

**4**

**4** **Tutti**

Ky - ri - e e - lei - son.

**4** **Tutti**

Ky - ri - e e - lei - son, Ky - ri - e e -



## KYRIE

147

lei - son, e - lei - - - - - son, e -

lei - son, e - lei - - - - - son, e -

lei - son, e - lei - - - - - son, e - lei - - - - - son,

154

lei - son, e - lei - - - - - son.

e - lei - son, e - lei - son.

lei - son, e - lei - son, e - lei - son.

# Gloria.

Allegro (♩ = 104)

Soprano *Solo* *f* *Tutti*  
*p* Glo - ri - a in ex - cel - sis De - o, Glo - ri - a in ex - cel - sis De - o, Glo - ri - a De - o

Alto

Tenor *f* *Tutti*  
Glo - ri - a in ex - cel - sis De - o,

Bass

6  
Glo - ri - a, glo - ri - a, in ex - cel - sis De - o, *f* Glo - ri - a in ex - cel - sis De - o, *p* glo - ri - a, glo - ri - a

Alto

Tenor *f* *p*  
Glo - ri - a, glo - ri - a, Glo - ri - a in ex - cel - sis De - o, glo - ri - a, glo - ri - a

Bass

12 **A** *f* *Tutti*  
in ex - cel - sis, in ex - cel - sis De - o, 17 *p* Lau - da - mus

Alto *f* *p*  
in ex - cel - sis, in ex - cel - sis De - o, 17 *p* Lau - da - mus

Tenor *f* *Tutti*  
in ex - cel - sis, in ex - cel - sis De - o, 17 *p* Lau - da - mus

Bass *f* *p*  
in ex - cel - sis, in ex - cel - sis De - o, 17 *p*

**B**

34

te, be-ne-di-ci-mus te, a-do-ra-mus te, glo-ri-fi-ca-mus, glo-ri-fi-camus te, lau-da-mus, be-ne-di-ci-mus, a-do-ra-mus, glo-ri-fi-ca-mus te, te lau-da-mus, te be-ne-di-ci-mus, te a-do-ra-mus te, glo-ri-fi-ca-mus te.

41

ca-mus te, lau-da-mus, be-ne-di-ci-mus, a-do-ra-mus, glo-ri-fi-ca-mus te, te lau-da-mus, te be-ne-di-ci-mus, te a-do-ra-mus te, glo-ri-fi-ca-mus te.

46

ca-mus te, glo-ri-fi-ca-mus te, ca-mus, glo-ri-fi-ca-mus te, ca-mus, glo-ri-fi-ca-mus te.



71 **D** *f* Tutti

Do-mi-ne Fi-li u - ni-ge-ni-te, Je-su Chri-ste, Je - su, Je - su Chri - ste.

8 *f* Tutti

Do-mi-ne Fi-li u - ni-ge-ni-te, Je-su Chri-ste, Je - su, Je - su Chri - ste.

Je - su Chri - ste.

78 **E** 13 6 Tutti

Do-mi-ne

8 13 6 Tutti

Do-mi-ne

13 6 (Orch. cue)

99

De-us, A - gnus De-i, Fi - li-us Pa - - tris, Pa - tris.

8 De-us, A - gnus De-i, Fi - li-us Pa - - tris, Pa - tris.

Pa - - tris, Pa - tris.

# Qui Tollis.

Adagio (♩ = 50)

Soprano

Alto

Tenor

Bass

15

Tutti

*p* mi-se-re-re no bis, mi-se-re-re

15

Tutti

*p* mi-se-re-re no bis, mi-se-re-re

15

(solo) 15 (cue)

mi - se - re - re *p* Tutti

21

A

8

(cue) Tutti

*p* no - bis, Sus - ci - pe, de-pre-ca-ti - o-nem no-stram, de-pre-ca-ti - o-nem

8

Tutti

*p* no - bis, de-pre-ca-ti - o-nem no-stram, de-pre-ca-ti - o-nem

8

Tutti

*p* no - bis, de-pre-ca-ti - o-nem no-stram, de-pre-ca-ti - o-nem

8

34

Tutti

3

Tutti

*p* no-stram, de-pre-ca-ti - o-nem no-stram, de-pre-ca-ti - o-nem no-stram,

3

Tutti

*p* no-stram, de-pre-ca-ti - o-nem no-stram, de-pre-ca-ti - o-nem no-stram,

3

Tutti

*p* no-stram, de-pre-ca-ti - o-nem no-stram, de-pre-ca-ti - o-nem no - stram,

3

43 **B**

(cue) *Tutti*

mi-se-re-re no - bis, mi-se-re-re no - bis,

*Tutti*

mi-se-re-re no - bis, mi-se-re-re no bis,

53 *Tutti*

mi - se - re - re no - bis,

*Tutti*

mi - se - re - re no - bis,

(solo cue)

re - re

60

*cresc.* *f.*

mi - se - re - re - no - bis, mi - se - re - re no - bis.

*cresc.* *f.*

mi - se - re - re no - bis, mi - se - re - re no - bis.

*cresc.* *f.*

mi - se - re - re no - bis, mi - se - re - re no - bis.

# Quoniam tu solus.

Allegro (♩ = 104)

Soprano *Solo* *p* Quo - ni - am tu so - lus, so - lus san - ctus, *f* Tutti Tu, tu so - lus, tu so - lus Do - mi - nus, tu

Alto

Tenor *f* Tutti Tu, tu so - lus, tu so - lus Do - mi - nus, tu

Bass

6 *f* Tutti so - lus al - tis - si mus, tu, tu so - lus tu so - lus san - ctus, tu *p* so - lus Do - mi - nus, tu

8 *f* Tutti so - lus al - ti - si mus, tu, tu so - lus tu so - lus san - ctus, tu *p* so - lus Do - mi - nus, tu

12 *f* so - lus al - ti - si - mus Je - su, Je - su Chri - ste. *p* cum san - cto Spi - ri - tu, in

8 *f* so - lus al - ti - si - mus Je - su, Je - su Chri - ste. *p* cum san - cto Spi - ri - tu, in

Je - su Chri - ste.

19 A

glo-ri-a De-i Pa-tris, A-men, A-men.

glo-ri-a De-i Pa-tris, A-men, A-men. In glo-ri-a

in glo-ri-a De-i Pa-tris, A-

25

In glo-ri-a De-i Pa-

In glo-ri-a De-i Pa-tris, A-

De-i Pa-tris, A-men, A-men, A-men, A-

- men, A-men, A-men, A-men,

30

tris, A-men, In glo-ri-a De-i Pa-

men, A-men, A-men, A-men, A-men, A-men.

men, In glo-ri-a De-i Pa-tris, A-

in glo-ri-a De-i Pa-tris, A-men,

## QUONIAM TU SOLUS

**B**

35

tris, A - men, A - - - men,  
A - men, A - men, in glo - ri - a  
men, A - men, in glo - ri - a De - i Pa - tris, A - men,  
in glo - ri - a De - i Pa - tris, A - - - - - men, A - men,

40

In glo - ri - a De - i Pa - tris, A - - - - -  
De - i Pa - - - tris, A - men, a - - - - -  
A - men, A - - - - - men.  
A - men, in

45

men. in glo - ri - a De - i Pa - tris, A -  
men, in glo - ri - a De - i Pa - tris, A - - - men,  
in glo - ri - a De - i Pa - tris, A - - - men, in glo - ri - a De - i  
glo - ri - a De - i Pa - tris, A - - - men, A - men, A - men.

50

men. in  
A - men, A - - - - men. in  
Pa-tris, A - - - - men. A - - - - men, In  
in glo - ri - a De - i Pa - tris, A - men, A - men,

Detailed description: This system contains measures 50 through 54. It features four staves: Soprano, Alto, Tenor, and Bass. The music is in D minor (one flat) and 4/4 time. The lyrics are: men. in; A - men, A - - - - men. in; Pa-tris, A - - - - men. A - - - - men, In; in glo - ri - a De - i Pa - tris, A - men, A - men.

55

glo - ri - a De - i Pa - tris, A - men, A - - - - - men, A -  
glo - ri - a De - i Pa-tris, A - men, A - men, A - - - - -  
glo - ri - a De - i Pa-tris, A - - - - men, A - - - - - men, A  
A - - - - - men, A - men, A - men, A - men, A

Detailed description: This system contains measures 55 through 60. It features four staves: Soprano, Alto, Tenor, and Bass. The lyrics are: glo - ri - a De - i Pa - tris, A - men, A - - - - - men, A -; glo - ri - a De - i Pa-tris, A - men, A - men, A - - - - -; glo - ri - a De - i Pa-tris, A - - - - men, A - - - - - men, A; A - - - - - men, A - men, A - men, A - men, A.

61 **C**

Tutti *f*

men. A - - - - - men, A -  
men. A - - - - - men, A -  
men. A - - - - - men, A -  
men. A - - - - - men, A -

Detailed description: This system contains measures 61 through 65. It features four staves: Soprano, Alto, Tenor, and Bass. A common time signature 'C' is shown in a box. A '6' is written above each staff, indicating a six-measure rest. The music then begins with a 'Tutti' marking and a forte 'f' dynamic. The lyrics are: men. A - - - - - men, A -; men. A - - - - - men, A -; men. A - - - - - men, A -; men. A - - - - - men, A -.

QUONIAM TU SOLUS

71

men, men, men, men,

Tutti *f* A - - - - -

Tutti *f* A - - - - -

Tutti *f* A - - - - -

Tutti *f* A - - - - -

79

men, A - men, A - men, A - men.

- men, A - men, A - men, A - men.

- - - men, A - men, A - men.

- men, A - men, A - men, A - men.



# Credo.

**Allegro con spirito.** (♩ = 160)

8 *f* **Tutti**  
Soprano Cre - do in u - num De - - um, Pa - - trem o -

Alto *f* **Tutti**  
Cre - do in u - num De - um, Pa -

Tenor *f* **Tutti**  
Cre - do in u - num De - - um, Pa - - trem o -

Bass *f* **Tutti**  
Cre - do in u - num De - um, Pa -

13  
mni-po - ten - tem, fa - cto - rem\_\_ coe - li et ter - rae,  
- trem o - mni-po - ten - tem, fa - cto - rem\_\_ coe - li et  
8  
- mni-po - ten - tem, fa - cto - rem\_\_ coe - li et ter - rae,  
- trem o - mni-po - ten - tem, fa - cto - rem\_\_ coe - li et

**A**

18

vi - si - bi - li - um o - mni - um et in -  
 ter - rae, vi - si - bi - li - um o - mni - um  
 vi - si - bi - li - um o - mni - um et in -  
 ter - rae, vi - si - bi - li - um o - mni - um

23

-vi - si - bi - li - um o - mni - um,  
 et in - vi - si - bi - li - um o - mni - um,  
 -vi - si - bi - li - um o - mni - um,  
 et in - vi - si - bi - li - um o - mni - um,

**B**

28

et ex Pa - tre  
 et  
 et ex Pa - tre  
 et

33

na - - tum, an - te o - mni - a se - cu -  
 - ex Pa - tre na - - tum, an - te o - mni - a  
 na - - tum, an - te o - mni - a se - cu -  
 - ex Pa - tre na - - tum, an - te o - mni - a

38

- la, De - um de De - o, lu - men de lu - mi - ne,  
 se - cu - la, De - um de De - o, lu - men de  
 - la. De - um de De - o, lu - men de lu - mi - ne,  
 sec - cu - la. De - um de De - o, lu - men de

43

De - um ve - rum de De - o ve - ro;  
 lu - mi - ne, De - um ve - rum de De - o ve - ro;  
 De - um ve - rum de De - o ve - ro;  
 lu - mi - ne, De - um ve - rum de De - o ve - ro;

## CREDO

C

48

ge - ni - tum non fa - ctum,

ge - ni - tum non

ge - ni - tum non fa - ctum,

ge - ni - tum non

53

con sub - stan - ti - a - lem Pa - tri, per quem o - mni - a

fa - ctum, con sub - stan - ti - a - lem Pa - tri, per quem

con sub - stan - ti - a - lem Pa - tri, per quem o - mni - a

fa - ctum, con sub - stan - ti - a - lem Pa - tri, per quem

58

fa - cta sunt Qui pro - pter nos ho - mi - nes, et pro - pter

o - mni - a fa - cta sunt Qui pro - pter nos ho - mi - nes, et

fa - cta sunt. Qui pro - pter nos ho - mi - nes, et pro - pter

o - mni - a fa - cta sunt. Qui pro - pter nos ho - mi - nes, et

63

no - stram sa - lu - tem, de - scen - dit de coe - lis, de - scen - dit de  
 pro - pter no - stram sa - lu - tem, de - scen - dit de coe - lis, de -  
 no - stram sa - lu - tem, de - scen - dit de coe - lis, de scen - dit de  
 pro - pter no - stram sa - lu - tem, de - scen - dit de coe - lis, de -

68

coe - lis, de coe - lis, de coe - lis, de  
 -scen - dit de coe - lis, de coe - lis, de coe - lis,  
 coe - lis, de coe - lis, de coe - lis, de  
 -scen - dit de coe - lis, de coe - lis, de coe - lis,

73

coe - lis, de - scen - dit de coe - lis, de  
 de coe - lis, de - scen - dit de coe - lis. de -  
 coe - lis, de - scen - dit de coe - lis, de -  
 de coe - lis, de - scen - dit de coe - lis, de -

78

scen - dit de coe - lis, de coe - lis, de coe - lis.

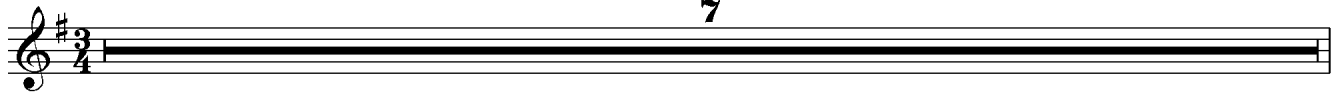
-scen - dit de coe - lis, de coe - lis, de coe - lis.

-scen - dit de coe - lis, de coe - lis, de coe - lis.

\_scen - dit de coe - lis, de coe - - lis, de coe - lis.

# Et incarnatus.

Largo (♩ = 50)



8 Soprano Solo

*p* Et in - car - na - tus est de Spi - ri - tu - san - cto,

13

ex Ma - ri - a Vir - gi - ne, et ho - mo fa - ctus est, et ho - mo - fa - ctus

## **A** Tutti

19 S. Et in - car - na - tus est de Spi - ri - tu  
est. san - cto, ex Ma -

A. **Tutti**  
Et in - car - nat - us est de Spi - ri - tu

T. **Tutti**  
Et in - car - na - tus est de Spi - ri - tu san - cto, ex Ma -

B. **Tutti**

23

ri - a, Ma - ri - a Vir - gi - ne, et ho - mo fa - ctus est, et

ri - a, Ma - ri - a Vir - gi - ne, et ho - mo fa - ctus est, et

## ET INCARNATUS

27

ho - mo - fa - ctus est. Cru - ci - fi - xus, Cru - ci - fi - xus e - ti - am pro

ho - mo fa - ctus est. Cru - ci - fi - xus, Cru - ci - fi - xus e - ti - am pro

31

no - bis, sub Pon - ti - o Pi - la - to, sub Pon - ti - o Pi - la - to,

no - bis, sub Pon - ti - o Pi - la - to, sub Pon - ti - o Pi - la - to,

36 **B**

Cru - ci - fi - xus, pas - sus,

Cru - ci - fi - xus, pas - sus,

se - pul - tus, se -

Cru - ci - fi - xus, pas - sus,



41

SOLO **Tutti pp**

pas - sus, et se - pul - tus est. et se -

SOLO **Tutti pp**

pas - sus,

SOLO **Tutti pp**

8 pul - tus, et se -

**Tutti pp**

pas - sus.

46

pul - tus est: Cru - ci - fi - xus, pro—

pul - tus est: Cru - ci - fi - xus, pro—

8

sub Pon - ti - o Pi - la - to, sub Pon - ti - o Pi -

51

no - bis, pas - sus, pas - sus et se - pul - tus est.

no - bis, pas - sus, pas - sus et se - pul - tus est.

8

la - to, pas - sus et se - pul - tus est

# Et resurrexit.

Vivace (♩ = 104)

**Tutti**

**f**

Soprano Et, et re - sur - re - xit ter - ti - a di - e se -

Alto

Tenor Et re - sur - re - xit ter - ti - a di - e se -

Bass **Tutti** Et re - sur - re - xit ter - ti - a di - e se - cun - dum Scri -

4

cun - dum Scri - ptu - ras, et, et a - scen - dit in coe - lum,

cun - dum Scri - ptu - ras, et, et a - scen - dit in coe - lum,

ptu - ras, Scri - ptu - ras, — et,

7

se - det ad de - xte - ram Pa - tris, et, et i - te - rum ven - tu - rus est cum

se - det ad de - xte - ram Pa - tris, et, et i - te - rum ven - tu - rus est cum

10

glo - ri - a, ju - di - ca - re vi - vos, vi - vos et,  
glo - ri - a, ju - di - ca - re vi - vos, vi - vos et,

14

et, et mor - tu - os, et vi - vos, et  
et, et mor - tu - os, et vi - vos, et  
et mor - tu - os,

18

**A**

mor - tu - os, cu - jus re - gni non e - rit, non e - rit  
et, cu - jus re - gni non  
mor - tu - os, cu - jus re - gni non e - rit, non e - rit fi - nis, non e - rit  
cu - jus re - gni non

## ET RESURREXIT

22

fi - nis, non e - rit fi - nis, non e - rit, non e - rit, non, non,  
 e - rit, non e - rit fi - nis, non e - rit, non e - rit, non, non,  
 fi - nis, non e - rit fi - nis, non e - rit, non e - rit, non, non,  
 e - rit, non e - rit fi - nis,

25

non, non, non e - rit fi - nis. Et,  
 non, non, non e - rit fi - nis. Et,  
 non, non, non e - rit fi - nis. Et,  
 non, non, non e - rit fi - nis. Et,

29

et in spi - ri - tum san - ctum, Do - mi - num, et vi - vi - fi - can - tem, qui cum  
 et in spi - ri - tum san - ctum, Do - mi - num, et vi - vi - fi - can - tem, qui cum  
 et in spi - ri - tum san - ctum, Do - mi - num, et vi - vi - fi - can - tem, qui cum  
 et in spi - ri - tum san - ctum, Do - mi - num, et vi - vi - fi - can - tem, qui cum

33 **B**

Pa - tre et Fi - li - o si - - mul a - do -

Pa - tre et Fi - li - o si - mul a - do -  
si - - mul

37

ra - tur et con - glo - ri - fi - ca - tur; qui lo - cu - tus est per Pro - phe -

ra - tur et con - glo - ri - fi - ca - tur; qui lo - cu - tus est per Pro - phe -

41 (orch. cue)

tas. Et,

tas. Et,

## ET RESURREXIT

48

et u - nam san - ctam Ca - tho - li - cam et A - po - sto - li - cam ec -

et u - nam san - ctam Ca - tho - li - cam et A - po - sto - li - cam ec -

52

**C**

cle - si - am. Con - fi - te - or u - num ba - pti - sma, in re - mis - si -

cle - si - am. Con - fi - te - or u - num ba - pti - sma, in re - mis - si -

56

o - nem pec - ca - to - rum, et ex - pe - cto re - sur - re - cti -

o - nem pec - ca - to - rum, et ex - pe - cto re - sur - re - cti -

60

o - nem mor - tu - o - rum et,

o - nem mor - tu - o - rum et,

64 **D**

10

(solo cue)

tr

A - - - -

76 **E**

*f* Tutti

men . Et vi - tam ven - tu - ri sae - cu - li, A -

*f* Tutti

et, et, et, vi - tam et vi - tam ven - tu - ri sae - cu - li,

*f* Tutti

Et vi - tam ven - tu - ri sae - cu - li, A - -

82

- men, A - men, A - men, A - men, A -

A - men, A - men, A - men, A - men, A

A - men, A - men, A - men, A - men,

- men, A - men,





106

A - - - men, A - - - men.

- men, A - - - - men.

- - - men, A - - - - men.

The image shows a musical score for four voices: Soprano, Alto, Tenor, and Bass. The score is in D minor (two sharps) and 3/4 time. The lyrics are 'A - - - men, A - - - men.' The Soprano part starts with a half note 'A', followed by a quarter rest, then a half note 'men', a quarter rest, a half note 'A', a quarter rest, and a half note 'men'. The Alto part starts with a half note 'A', followed by a quarter rest, then a half note 'men', a quarter rest, a half note 'A', a quarter rest, and a half note 'men'. The Tenor part starts with a half note 'A', followed by a quarter rest, then a half note 'men', a quarter rest, a half note 'A', a quarter rest, and a half note 'men'. The Bass part starts with a half note 'A', followed by a quarter rest, then a half note 'men', a quarter rest, a half note 'A', a quarter rest, and a half note 'men'. The score is numbered 106 at the beginning.

## Sanctus.

Adagio (♩ = 56)

Soprano

San - ctus, \_\_\_\_\_ San - ctus, \_\_\_\_\_

Alto

Tenor

Bass

7

San - ctus Do - mi-nus De - us Sa - ba-oth, De - us Sa - ba - oth,

San - ctus Do - mi-nus De - us Sa - ba-oth De - us Sa - ba - oth,

San - ctus Do - mi-nus De - us Sa - ba- oth\_ De - us\_ Sa - ba - oth,

11

Allegro (♩ = 112)

San - ctus Do - mi-nus De - us Sa - ba-oth. Ple - ni - sunt coe - -

San-ctus Do - mi-nus De - us Sa - ba-oth.

San-ctus Do - mi-nus De - us Sa - ba-oth. Ple - ni sunt coe - -

San - ctus Do - mi-nus De - us Sa - ba-oth.

16

li et ter - ra, Glo - ri - a tu - a,  
glo - ri - a tu - a,  
li et ter - ra, glo - ri - a tu - a,

23

- a, Ple - ni sunt coe - li et ter - ra,  
Ple - ni sunt coe - li et ter - ra, et ter - ra, et ter - ra,  
Ple - ni sunt coe - li, sunt coe - li et ter - ra,  
Ple - ni sunt coe - li et ter - ra, et ter - ra, et ter - ra,

29

**A**

glo - ri - a tu - a.  
Ho-san-na in ex - cel - sis,  
glo - ri - a tu - a, Ho-san-na in ex - cel - sis,



# Benedictus.

**Allegro Moderato** (♩ = 92)

(Orchestra)

9 3 9 2 **A** 5 5

34 (solo cue) **Tutti** (Solo)

Soprano Be - ne - di - ctus qui ven - it, be - ne - di - ctus qui ve - nit in no - mi - ne, in

Alto

Tenor be - ne - di - ctus qui ve - nit

Bass

41 **Tutti**

no - mi - ne Do - mi - ni in no - mi - ne, in no - mi - ne

**Tutti**

in no - mi - ne, in no - mi - ne, —

45 **B**

Do - - - - - mi - ni.

Do - - - - - mi - ni.

## BENEDICTUS

49 Solo

6 8 6 (Solo cue)

no - mi - ne Do - mi

72 **C** *f* Tutti

ne Be - ne - di - ctus qui ve - nit in no - mi - ne Do - mi -

8 *f* Tutti

Be - ne - di - ctus qui ve - nit in no - mi - ne Do - mi -

76 *p*

ni, in no - - - mi - ne Do - mi - ni.

Do - mi - ni.

ni, in no - mi - ne Do - - - mi - ni.

in no - - - mi - ne Do - mi - ni.

82 Solos

5 4 3

94 (solo cue) *f* Tutti (Solo)

di - ctus qui ve - nit be - ne - di - ctus qui ve - nit, in

Tutti

be - ne - di - ctus qui ve - nit,

98 *Tutti*

no - mi - ne, in no - mi - ne Do - mi - ni in no - mi - ne, in

*Tutti*

in no - mi - ne, in

102 **D**

no - mi - ne Do - mi - ni,

no - mi - ne Do - mi - ni,

no - mi - ne

107 *Trio*

6 4

117 *Tutti*

*Tutti*

Be - ne - di - ctus qui ve - nit in no - mi - ne Do - mi - ni,

qui ve - nit in no - mi - ne Do - mi - ni

*Tutti*

be - ne - di - ctus qui ve - nit in no - mi - ne Do - mi - ni

## BENEDICTUS

122

Be - ne - di - ctus qui ve - nit in no - mi - ne,

Be - ne - di - ctus qui ve - nit in no - mi - ne,

128

in no - mi - ne, Do - mi - ni. (cue)

in no - mi - ne, Do - mi - ni.



# Hosanna.

Allegro (♩ = 112)

Ho - san - na in ex - cel - - - - sis,

Ho - san - na in ex - cel - - - - sis,

This system contains the first four staves of the musical score. The top staff is a vocal line with lyrics. The second staff is a vocal line with lyrics. The third staff is a vocal line with lyrics. The fourth staff is a bass line. The music is in D minor (two sharps) and 3/4 time. It begins with a forte (*f*) dynamic and features a melodic line with a long slur.

Ho san - na in ex - cel - - - - sis, in ex -

Ho - - - san - - - na in ex -

Ho - san - na in ex - cel - sis, in ex -

Ho - san - na - in ex - cel - -

This system contains the next four staves. The vocal lines continue with lyrics. The music maintains the forte (*f*) dynamic and includes a fermata over a note in the vocal line.

cel - sis, in ex - cel - sis, Ho - san - na in ex -

cel sis, in ex cel - sis.

cel - sis, in ex - cel - sis,

- - sis, in ex - cel - sis,

This system contains the final four staves. The vocal lines continue with lyrics. The music features dynamic markings of piano (*p*) and forte (*f*).

16

cel - sis, in ex - cel - sis, in ex - cel - sis, Ho-san-na in ex - cel - sis, Ho-san-na in ex - cel - sis, Ho-san-na in ex - cel - sis.

22

sis, in ex - cel - sis. sis, in ex - cel - sis. sis, in ex - cel - sis. sis, in ex - cel - sis.

## Agnus Dei.

Solos Only - Tacet

40

# Dona nobis.

**Allegro Vivace** (♩ = 116)

SOPRANO

ALTO

TENOR

BASS

*Tutti*

*f*

Do - na\_ no - bis pa - cem pa - cem, pa - cem, Do - na

Do - na\_ no - bis pa - cem, pa - cem,

Do - na\_ no - bis pa - cem,

no - bis pa - cem, Do - na pa - cem, pa - cem,

no - bis, Do - na\_ no - bis pa - cem, pa - - - - -

Do - na\_ no - bis pa - cem, Do - na no - bis pa - - -

pa - cem, Do - na no - bis pa - cem, Do - na no - bis\_ pa -

*Tutti*

Do - na\_ no - bis pa - - - - - cem, pa -

cem, pa - cem, Do - na no - bis\_ pa - - - - - cem, pa -

- cem, Do - na\_ no - bis pa - cem pa - cem, pa -

- cem, Do - na\_ no - bis pa - - - - - cem, pa - cem, pa -

6

11



31

no-bis pa-cem, pa - - - - - cem, pa - - - - - cem,  
 - - - - - cem, do - na no - bis  
 pa - cem, do-na no - bis pa - cem, do - na no - bis pa - -  
 pa - cem, do-na no - bis pa - - - - - cem, do - na no-bis pa -

36

C

pa - - - - - cem.  
 pa - - - - - cem. do - na no-bis pa-cem,  
 - cem, pa - cem, pa - cem. do - na -  
 - - - - - cem, do - na no - bis pa - cem.

42

do - na no-bis pa - - - - -  
 do - na pa - cem, pa - - - - - pa-  
 no-bis pa-cem, pa - - - - - cem, pa - - - - -  
 do - na no - bis pa - - - - -



## DONA NOBIS

47

66

cem, *pp* pa - cem, do - na\_ no-bis, Do - na\_ no-bis pa - cem,

cem, *pp* pa - - cem, do - na\_ no-bis, Do - na\_ no-bis pa - cem,

8 cem, *pp* pa - cem, do - na\_ no-bis, Do - na\_ no-bis pa - cem,

cem, *pp* pa - cem, do - na\_ no-bis, Do - na\_ no-bis pa - cem,

72

*ff* Do - na no - bis pa - cem, pa - cem, pa - cem.

*ff* Do - na no - bis pa - - cem, pa - cem, pa - cem.

8 *ff* Do - na no - bis pa - cem, pa - cem. pa - cem.

*ff* Do - na no - bis pa - cem, pa - cem, pa - cem.