

Confitebor

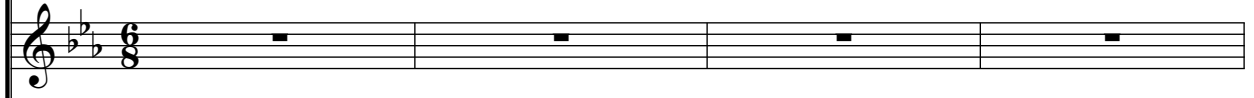
Andante

Felix Mendelssohn-Bartholdy

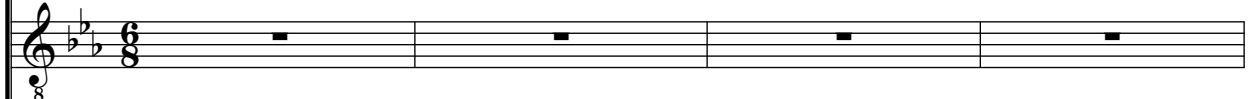
Sopran



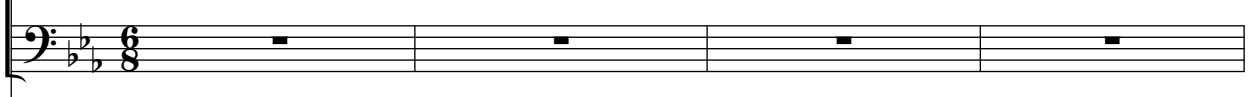
Alt



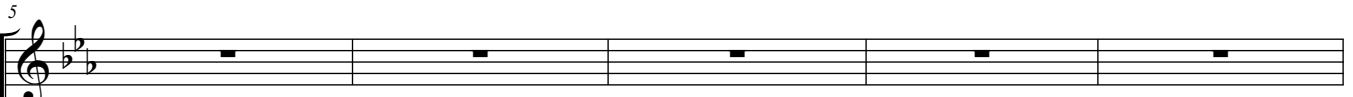
Tenor



Bass



S.



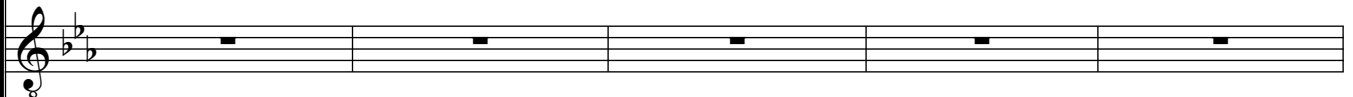
A.

Solo

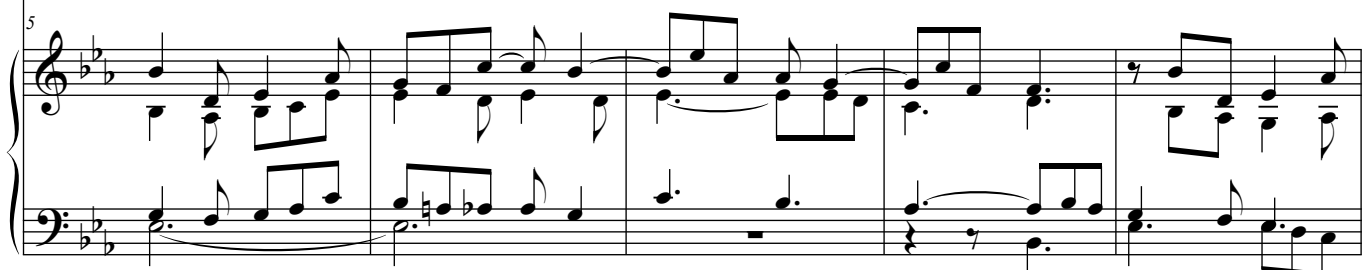
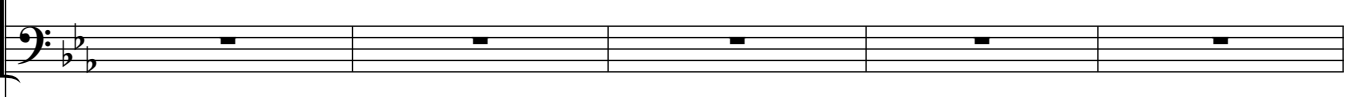


Con - fi - te - bor Ti - bi Do - mi - ne, Ti - bi Do - mi - ne in to - to
Laß, oh Herr, mich Hül - fe fin - den, neig' dich gnä - dig mei - nem Flehn, willst ge - den - ken

T.



B.



10

S.

A.

T.

B.

10

14

S.

A.

T.

B.

14

18

S. *cresc.* *f*
 mi - ne, in to - to cor - de me - o, quo - ni - am
 mei - nem Flehn, willst ge - den - ken du der Sün - den, nim - mer - mehr,

A. *cresc.* *f*
 mi - ne, in to - to cor - de me - o, quo - ni - am
 mei - nem Flehn, willst ge - den - ken du der Sün - den, nim - mer - mehr,

T. *cresc.* *f*
 8 mi - ne in to - to cor - de me - o, quo - ni - am
 mei - nem Flehn, willst ge - den - ken du der Sün - den, nim - mer - mehr,

B. *cresc.* *f*
 mi - ne in to - to cor - de me - o, quo - ni - am
 mei - nem Flehn, willst ge - den - ken du der Sün - den, nim - mer - mehr,

18

22

S. *dim.* *p*
 au - dis - ti ver - ba o - ris me - i.
 nim - mer - mehr, nim - mer - mehr kann ich be - stehn.

A. *dim.* *p* *Solo* *sf*
 au - dis - ti ver - ba o - ris me - i. In con - spec - tu
 nim - mer - mehr, nim - mer - mehr kann ich be - stehn. Soll mein Sor - gen

T. *dim.* *p*
 8 au - dis - ti ver - ba o - ris me - i.
 nim - mer - mehr, nim - mer - mehr kann ich be - stehn.

B. *dim.* *p*
 au - dis - ti ver - ba o - ris me - i.
 nim - mer - mehr, nim - mer - mehr kann ich be - stehn.

22

26

S.

A.

T.

B.

an - ge - lo - rum, in con - spec - tu an - ge - lo - rum, an - ge -
 e - wig dau - ern, sol - len Fein - de spot - ten mein? Schwach und

26

30

S.

A.

T.

B.

lo - rum, an - ge - lo - rum psal - lam, psal - lam Ti - bi, in con -
 hilf - los soll ich trau - ern und von dir ver - ges - sen sein? Soll mein

Tutti f

cresc.

In con - spec - tu
 Soll mein Sor - gen

30

34 *f*

S. In con - spe - ctu an - ge - lo - rum
Soll mein Sor - gen e - wig dau - ern,

A. spec - tu an - ge - lo - rum psal - lam Ti - bi, psal - lam
Sor - gen e - wig dau - ern, e - wig dau - ern, soll mein

T. an - ge - lo - rum psal - lam Ti - bi, psal - lam Ti - - -
e - wig dau - ern, soll mein Sor - gen e - wig dau - - -

B. in con - spec - tu an - ge - lo - rum psal - lam
Soll mein Sor - gen e - wig dau - ern, e - wig

34 *f*

37

S. psal - lam Ti - bi ad - o - ra - bo ad temp - lum
soll mein Sor - gen e - wig, e - wig dau - ern, sol - len

A. Ti - bi ad - o - ra - bo, ad temp - lum, sanc - tum,
Sor - gen e - wig dau - ern? ern? sol - len

T. bi, psal - lam Ti - bi ad - o - ra - bo ad temp - lum sanc -
ern, soll mein Sor - gen e - wig dau - ern? sol - len Fein - de,

B. Ti - - - bi, psal - lam Ti - bi ad - o - ra - bo ad temp -
dau - ern, soll mein Sor - gen e - wig dau - ern? sol - len

37 *f*

40

S. *sf* *p* *pp*
 sanc - tum Tu - um, et con - fi - te - bor, con - fi - te - bor, con - fi -
 Fein - de spot - ten mein? Schwach und hilf - los soll ich trau - ern und von

A. *sf* *p* *pp*
 sanc - tum Tu - um, et con - fi - te - bor, con - fi - te - bor, con - fi -
 Fein - de spot - ten mein? Schwach und hilf - los soll ich trau - ern, und von

T. *sf* *p* *pp*
 8 tum, sanc - tum Tu - um, con - fi - te - bor, con - fi - te - bor
 Fein - de spot - ten mein? Schwach und hilf - los soll ich trau - ern

B. *sf* *p* *pp*
 lum sanc - tum Tu - um, et con - fi - te - bor, con - fi - te - bor, con - fi -
 Fein - de spot - ten mein? Schwach und hilf - los soll ich trau - ern, und von

40

44

S. *pp*
 te - bor no - mi - ni Tu - o, Tu - o.
 dir ver - ges - sen sein? O Herr! o Herr!

A. *pp*
 te - bor no - mi - ni Tu - o, Tu - o. Su - per mi - se - ri -
 dir ver - ges - sen sein? O Herr! o Herr! Laß per mi - se - ri -
 o Herr, mich

T. *pp*
 8 no - mi - ni Tu - o, Tu - o, Tu - o.
 und ver - ges - sen sein? O Herr! o Herr!

B. *pp*
 te - bor no - mi - ni Tu - o, Tu - o.
 dir ver - ges - sen sein? O Herr! o Herr!

44

49

S. *cresc.*
Quo - ni - am mag -
willst ge - den - ken

A. *Tutti cresc.*
cor - di - a Tu - a et ve - ri - ta - te Tu - a, quo - ni - am mag -
Hül - fe fin - den, neig' dich gnä - dig mei - nem Flehn, willst ge - den - ken

T. *cresc.*
Quo - ni - am mag -
willst ge - den - ken

B. *cresc.*
Quo - ni - am mag -
willst ge - den - ken

49

cresc.

53

S. *f*
ni - fi - cas - ti su - per om - ne, om - be - ne,
du der Sün - den, nim - mer mehr kann ich be - stehn,

A. *f*
ni - fi - cas - ti su - per om - ne, om - be - ne,
du der Sün - den, nim - mer mehr kann ich be - stehn,

T. *f*
ni - fi - cas - ti su - per om - ne, om - be - ne,
du der Sün - den, nim - mer mehr kann ich be - stehn,

B. *f*
ni - fi - cas - ti su - per om - ne,
du der Sün - den, nim - mer kann ich be - stehn,

53

56

S. *p* Tu - - mer-

A. *Solo* *p* Tu - - mer-
 no - men sanc - tum Tu - um, no - men sanc - tum Tu - - mer-
 nim - mer mehr kann ich be - stehn, nim - mer - mehr, nim - mer-mehr, nim - mer-

T. *p* Tu - - mer-

B. *p* Tu - - mer-

56 *pp* *pp*

61

S. um.
mehr!

A. um.
mehr!

T. um.
mehr!

B. um.
mehr!

61