

Missa "Dixit Maria"

für vierstimmigen gemischten Chor

Hans Leo Haßler
(1564 - 1612)

KYRIE 5

S Ky - rie e - lei - son, e - lei -
A Ky - rie e - lei - son, e - lei - son, e - lei -
T Ky - rie e - lei - son, e - lei - son, e - lei - son, ky - ri - e e -
B Ky - rie e -

10

- son, Ky - rie - e e - lei - son, e - lei - son, Ky -
son, Ky - rie e - lei - son, e - lei - son, Ky - rie e - lei - son, e - lei -
lei - son, Ky - rie e - lei - son, e - lei - son, Ky - ri - e
lei - son, e - lei - son, Ky - rie e - lei - son, e - lei -

15 20

rie e - lei - son, e - lei - son, e - lei - son.
- son, Ky - rie e - le - i - son, Ky - ri - e e - lei - son. Chris - te e - lei -
e - lei - son, Ky - ri - e lei - son. Chris - te e - lei -
- son, Ky - ri - e e - lei - son. Chris - te e - lei -

20

ca - mus te. Gra - ti - as a - gi - mus ti - bi prop - ter ma - gnam glo - ri - am tu - am. Do -
 - mus te. Gra - ti - as a - gi - mus ti - bi prop - ter ma - gnam glo - ri - am tu - am. Do -
 ca - mus te. Gra - ti - as a - gi - mus ti - bi prop - ter ma - gnam glo - ri - am tu - am. Do -
 ca - mus te. Gra - ti - as a - gi - mus ti - bi prop - ter ma - gnam glo - ri - am tu - am.

25

- mi - ne De - us, Rex cœ - le - stis, De - us Pa - ter o - mni - po - tens.
 - mi - ne De - us, Rex cœ - le - stis, De - us Pa - ter o - mni - po - tens. Do - mi - ne
 - mi - ne De - us, Rex cœ - le - stis, De - us Pa - ter o - mni - po - tens. Do - mi - ne
 De - us Pa - ter o - mni - po - tens. Do - mi - ne

30

Je - su Chris - te. Do - mi - ne
 Fi - li u - ni - ge - ni - te Je - si Chris - te. Do - mi - ne De -
 Fi - li u - ni - ge - ni - te Je - su Chris - te. Do - mi - ne De -
 Fi - li u - ni - ge - ni - te Je - su Chris - te. Do - mi - ne

35

De - us, A - gnus De - i, Fi - li - us Pa - - -
 - us, A - gnus De - i, Fi - li - us Pa - -
 us, A - gnus De - i, A - gnus De - i, Fi - li - us Pa - - -
 ne De - us, A - gnus De - De - i, Fi - li - us Pa - - -

40

tris, Fi - li - us Pa - - - tris. Qui tol - lis pec-ca - ta mun -
 tris, Fi - li - us Pa - - - tris. Qui tol - lis pec-ca - ta mun - di, pec-ca - ta mun -
 tris, Fi - li - us Pa - - - tris. Qui tol - lis pec - ca - ta mun - di, qui tol -
 tris, Fi - li - us Pa - - - tris. Qui

45

di, pec-ca - ta mun - di, mi-se - re-re no - bis.
 di, pec-ca - ta mun - di, mi-se - re-re no - bis. Qui tol - lis pec-ca - ta mun -
 lis pec - ca - ta mun - di, mi-se - re-re no - bis. Qui tol - lis pec-ca - ta mun - di, pec-ca - ta mun -
 tol - lis pec-ca - ta mun - di, mi-se - re-re no - bis. Qui teol - lis pec - ca - ta mun - di.

50

Su - sci-pe de-pre-ca-ti - o - nem no - stram. Qui se-des ad dex-te-ram Pa - tris, mi - se -
 di, su - sci-pe de-pre-ca-ti - o - nem no - stram. Qui se-des ad dex-te-ram Pa - tris, mi - se -
 di, su - sci-pe de-pre-ca-ti - o - nem no - stram. Mi - se -
 Su - sci-pe de-pre-ca-ti - o - nem no - stram. Mi - se -

55

re - re no - bis, mi - se - re - re no - bis.
 re - re no - bis, mi - se - re - re no - bis.
 re-re no - bis, mi - se - re - re no - bis. Quo-ni - am tu so-lus san -
 re - re no - bis, mi - se - re - re no - bis. Quo-ni - am tu so-lus san -

60

Tu so-lus Do-mi - nus. Je - su Chris - te.
 Tu so-lus Do-mi - nus. Je - su Chris - te. Cum
 ctus. Tu so - lus Al - tis-si-mus, Je - su Chris - te. Cum
 ctus. Tu so - lus Al - tis-si-mus, Je - su Chris - te.

65

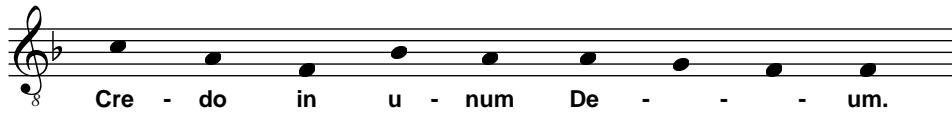
Cum san - - cto Spi - - ri - tu, in glo-ri - a De - i Pa -
 san - cto Spi - ri - tu, cum san - cto Spi - ri - tu, in glo-ri - a De - i Pa -
 Cum san - - cto Spi - - ri - tu, in glo-ri - a De - i Pa -
 Cum san - - cto Spi - ri - tu,

70

tris, in glo-ri - a De - i Pa - tris, in glo-ri - a De - i Pa - - tris. A -
 tris, in glo-ri - a De - i Pa - - tris, in glo-ri - a De - i, in glo-ri - a De - i
 in glo-ri - a De - i Pa - tris, in glo-ri - a De - i Pa - - -

75

Pa - tris, in glo-ri - a De - i Pa - tris. A - - men.
 men, in glo - ri - a De - i Pa - tris. A - men, A - - men.
 Pa - tris, in glo-ri - a De - i Pa - tris. A - men, A - men, A - - men.
 tris. A - - men. A - - - - men.



CREDO

5

Pa - trem o - mni-po-ten - - - - tem, fac - to - rem cœ - li, fa -
 Pa - trem o - mni-po-ten -
 Pa - trem o - mni-po - ten - - - - tem, o -

10

cto - tem cœ - li et ter - ræ, fac - to - rem cœ - li et ter -
 - - - - tem, o - mni-po-ten - tem fac - to - rem cœ - li et
 mni - - - po - ten - - - - tem, fac - to - rem cœ - cœ - li et
 Pa - trem o - mni-po-ten - - - - tem, fac - to - rem cœ - li et

15

- ræ, vi - si - bi - li - um o - mni - um, et in - vi - si - bi - li - um. Et in
 ter - ræ, vi - si - bi - li - um o - mni - um, et in - vi - si - bi - li - um. Et in
 ter - ræ, vi - si - bi - li - um o - mni - um, et in - vi - si - bi - li - um. Et in
 ter - ræ, vi - si - bi - li - um o - mni - um, et in - vi - si - bi - li - um. Et in

20

u - num Do - mi - num Je - sum Chris - tum, Fi - li - um De - i u - ni - ge - ni -

u - num Do - mi - num Je - sum Chris - tum, Fi - li - um De - i u - ni - ge - ni -

u - num Do - mi - num Je - sum Chris - tum, Fi - li - um De - i u - ni - ge - ni -

u - num Do - mi - num Je - sum Chris - tum, Fi - li - um De - i u - ni - ge - ni -

25

tum. Et ex Pa - tre na - tum an - te o - mni - a sæ - cu - la. De - um de De - o, lu - men de lu - mi -

tum. Et ex Pa - tre na - tum an - te o - mni - a sæ - cu - la. De - um de De - o, lu - men de lu - mi -

tum. Et ex Pa - tre na - tum an - te o - mni - a sæ - cu - la. De - um de De - o, lu - men de lu - mi -

tum. Et ex Pa - tre na - tum an - te o - mni - a sæ - cu - la. Lu - men de lu - mi -

30

De - um ve - rum. Ge - ni - tum, non fac - tum, con - subs - tan - ti - a - lem Pa -

ne, De - um ve - rum de De - o ve - ro. Ge - ni - tum, non fac - tum, con - subs - tan - ti - a - lem Pa -

ne, De - um ve - rum de De - o ve - ro. Ge - ni - tum, non fac - tum, con - subs - tan - ti - a - lem Pa -

ne, de De - o ve - ro. Ge - ni - tum, non fac - tum, con - subs - tan - ti - a - lem Pa -

tri: per quem o - mni-a fa - cta sunt. Qui pro - pter nos ho - mi - nes, et pro-pter no -
 tri: per quem o - mni-a fa - cta sunt. Qui pro-pter nos ho - mi - nes, et pro-pter no -
 tri: per quem o - mni-a fa - cta sunt. Qui pro - pter nos ho - mi - nes, et pro-pter no -
 tri: per quem o - mni-a fa - cta sunt. Et pro-pter no -

35

stram sa - lu - tem de-scen - dit de cœ - - - - -
 stram sa - lu - tem de-scen - dit, de-scen - dit de cœ - lis, de - scen - dit, de cœ -
 stram sa - lu - tem de - scen - dit de cœ - lis, de - scen - dit de cœ - -
 stram sa - lu - tem de-scen - dit de cœ - - - - -

40

lis. Et in - car - na - tus est de Spi - ri - tu san - - - - -
 lis. Et in - car - na - tus est de Spi - ri - tu san - - - - -
 lis. Et in - car - na - tus est de Spi - ri - tu san - - - - -
 lis. Et in - car - na - tus est de Spi - ri - tu san - - - - -

45 50

cto ex Ma-ri-a Vir-gi-ne, ec Ma-ri-a Vir-

cto ex Ma-ri-a Vir-gi-ne, ec Ma-ri-a Vir-

cto ex Ma-ri-a Vir-gi-ne, ec Ma-ri-a Vir-

cto ex Ma-ri-a Vir-gi-ne, ec Ma-ri-a Vir-

55

- gi-ne: Et ho-mo fa-ctus est, et ho-mo fa-ctus est.

- gi-ne: Et ho-mo fa-ctus est, et ho-mo fa-ctus est.

- gi-ne: Et ho-mo fa-ctus est, et ho-mo fa-ctus est.

- gi-ne: Et ho-mo fa-ctus est, et ho-mo fa-ctus est.

60

S Cru-ci-fi-xus e-ti-am pro-no-bis: sub Pon-ti-o Pi-la-

A Cru-ci-fi-xus e-ti-am pro-no-bis: sub Pon-ti-o Pi-la-

S to pas-sus, et se-pul-tus est. Et re-sur-re-xit ter-ti-a di-e, se-cun-dum

A to pas-sus, et se-pul-tus est. Et re-sur-re-xit ter-ti-a di-e,

65

Scri - - ptu - ras. Et a-scen - dit, et a-scen - dit in cœ - - lum: se -
se-cun-dum Scri - ptu - ras. Et a - scen - dit, et a - scen - dit in cœ - lum:

70

- det ad dex - te - ram Pa - - - - tris.
se - det ad dex - te - ram Pa - - - - tris.

75

Et i - te-rum ven - tu - rus est cum glo - ri - a ju - di - ca - - re vi - vos, et mor - tu -
Et i - te-rum ven - tu - rus est cum glo - ri - a ju - di - ca - - re vi - vos, et

80

os, vi - vos, et mor - tu - os: cu - jus re - gni non e - rit fi - nis, cu - jus re - gni
mor - tu - os, vi - vos, et mor - tu - os: cu - jus re - gni non e - rit fi - nis, cu - jus re -
non e - - - - rit fi - - - - nit.
gni non e - - - - rit fi - - - - nit.

85

Et in Spi - ri - tum san - ctum, Do - mi - num, et vi - vi - ti - can - tem: qui ex Pa - tre
Et in Spi - ri - tum san - ctum, Do - mi - num, et vi - vi - ti - can - tem: qui ex Pa - tre
Et in Spi - ri - tum san - ctum, Do - mi - num, et vi - vi - ti - can - tem: qui ex Pa - tre
Et in Spi - ri - tum san - ctum, Do - mi - num, et vi - vi - ti - can - tem.

Fi-li-o - que pro - ce - dit. Qui cum Pa - tre, et Fi-li - o si-mul ad - o - ra - tur, et con-glo-ri - fi -
 Fi-li-o - que pro - ce - dit. Qui cum Pa - tre, et Fi-li - o si-mul ad - o - ra - tur, et con-glo-ri - fi -
 Fi-li-o - que pro-ce - dit. Qui cum Pa - tre, et Fi-li - o si-mul ad - o - ra - tur, et con-glo-ri - fi -
 Qui cum Pa - tre, et Fi-li - o si-mul ad - o - ra - tur, et con-glo-ri - fi -

ca - tur: qui lo - cu - tus est per Pro - phe - tas. Et u - nam san - ctam ca-tho-li -
 ca - tur: qui lo - cu - tus est per Pro - phe - tas. Et u - nam san - ctam ca-tho-li -
 ca - tur: qui lo - cu - tus est per Pro - phe - tas.
 ca - tur: qui lo - cu - tus est per Pro - phe - tas.

cam Ec - cle - si - am. Con - fi - te-or u - num ba - pti - sma in re-mis-si - o - nem
 cam Ec - cle - si - am. Con - fi - te-or u - num ba - pti - sma in re-mis-si - o - nem
 Et a-po-sto - li - cam Ec - cle - si - am. Con - fi - te-or u - num ba - pti - sma in re-mis-si - o - nem
 Et a-po-sto - li - cam Ec - cle - si - am. Con - fi - te-or u - num ba - pti - sma in re-mis-si - o - nem

pec - ca - to - rum. Et
 pec - ca - to - rum. Et ex - spe - cto re-sur-re-cti - o - nem mor-tu - o - rum. Et
 pec - ca - to - rum. Et ex - spe - cto re-sur-re-cti - o - nem mor-tu - o - rum. Et
 pec - ca - to - rum. Et ex - spe - cto re-sur-re-cti - o - nem mor-tu - o - rum.

105

vi - tam ven - tu - ri sæ - cu - li,
 vi - tam ven - tu - ri sæ - cu - li, et vi - tam ven -
 vi - tam ven - tu - ri sæ - cu - li, et vi - tam ven -
 Et vi - tam ven -

110

et vi - tam ven - tu - ri
 tu - ri sæ - cu - li, et vi - tam ven - tu - ri
 tu - ri sæ - cu - li, et vi - tam ven - tu - ri
 tu - ri sæ - cu - li, et vi - tam ven - tu - ri

115

sæ - cu - li. A - - - men, A - - - men.
 sæ - cu - li. A - sæ - me,; A - - me,; A - men.
 sæ - cu - li. A - - me,; A - me,; A - - - men.
 sæ - cu - li. A - - me,; A - - - - - men.

SANCTUS

5

San - - ctus, San - - -
 San - - ctus, San - - - ctus, San - - -
 San - - ctus, San - - - ctus, San - - - ctus

Befiehl du deine Wege

San - - ctus San - - ctus Do - mi-nus De - us Sa -
 - ctus Do - mi-nus De - us Sa - ba - oth. Ple - ni sunt cœ - li, et ter - ra. Do - mi-nus
 - ctus Do - mi-nus De - us Sa - ba - oth. Ple - ni sunt cœ - li. Do - mi-nus
 Do - mi-nus De - us Sa - ba - oth, Do - mi-nus

- ba - oth. Ple - ni sunt cœ - li, et ter - ra glo - ri - a tu - - a. Ho-san-na
 De - us Sa - ba - oth. Ple - ni sunt cœ - li, et ter - ra glo - ri - a tu - - a. Ho-san - na
 De - us Sa - ba - oth. Ple - ni sunt cœ - li, et ter - ra glo - ri - a tu - - a. Ho-san-na
 De - us Sa - ba - oth. Ple - ni sunt cœ - li, et ter - ra glo - ri - a tu - - a.

in ex - cel - sis, Ho - san-na in ex -
 in ex - cel - sis, Ho-san-na in ex - cel - sis, Ho-san - na in ex - cel -
 in ex - cel - sis, Ho-san - na in ex - cel - sis, in ex - cel - sis, Ho - san-na in ex -
 Ho-san-na in ex - cel - sis, Ho-san - na in ex - cel - sis, Ho -

cel - sis, Ho - san-na in ex - cel - sis, Ho-san-na in ex - cel - sis.
 sis, Ho-san - na in ex - cel - sis, Ho-san-na in ex - cel - sis.
 cel - sis, Ho - san-na in ex - cel - sis, Ho-san-na in ex - cel - sis.
 san - na in ex - cel - sis, Ho-san-na in ex - cel - sis.

BENEDICTUS

5

Be - ne - di - ctus qui ve - nit, be - ne - di - ctus qui ve - nit in
 Be - ne - di - ctus qui ve - nit, be - ne - di - ctus qui ve - nit

10

in no-mi-ne Do-mi-ni, in no-mi-ne Do - mi - ni. Ho -
 no-mi-ne Do-mi-ni, in no-mi-ne Do-mi-ni, in no - mi - ne Do - mi - ni. Ho -
 in no-mi-ne Do-mi-ni, in no-mi-ne Do-mi-ni, in no-mi-ne Do-mi - ni.

15

san - na in ex - cel - sis, Ho - san - na in ex -
 san - na in ex - cel - sis, Ho - san - na in ex -
 san - na in ex - cel - sis, Ho - san - na in ex -
 Ho - san - na in ex -

20

Ho - san - na in ex - cel - sis.
 cel - sis, Ho - san - na in ex - cel - sis.
 cel - sis, Ho - san - na in ex - cel - sis.
 cel - sis, Ho - san - na in ex - cel - sis.

AGNUS DEI

5

A - gnus De - i, qui tol -
 A - gnus De - i, qui tol - - - - lis pec-ca - ta
 A - gnus De - i, qui tol - - - lis, pec-ca - ta mun - di, A - gnus

10

- lsi pec - ca - ta mun - - - di, A - gnus De - i, qui tol - -
 mun - di, qui tol - lis pec - ca - ta mun - di, qui tol - lis pec - ca - ta mun -
 De - i, qui tol - - - - lis pec - ca - ta mun - di, pec - ca - ta mun -
 A - gnus De - i, qui tol - - - - lis pec - ca - ta mun -

15

lis pec-ca - ta mun - di: mi - se - re - re no - bis, mi - se - re - re no - bis, mi -
 di, pec-ca - ta mun - di: mi - se - re - re no - bis, mi - se - re - re no - bis, mi -
 di, pec-ca - ta mun - di: mi - se - re - re no - bis, mi - se - re - re no - bis, mi -
 di, pec-ca - ta mun - di: mi - se - re - re no - bis, mi - se - re - re no - bis, mi -

20

25

- se-re - re no - - - bis, mi - se-re-re no - - - bis.
 - se-re - re no - - - bis, mi - se-re - re no - no - - - bis.
 - se-re - re no - - - bis, mi - se-re-re, mi-se-re-re no - - - bis.
 - se-re - re no - - - bis, mi - se-re - - - re no - - - bis.

30

A - gnus De - i, qui tel - - lis pec -
 A - gnus De - i, qui tol - - lis pec-ca - ta mun - di, qui
 A - gnus De - i, qui tol - - lis pec-ca - ta mun - di, A - gnus De - i, qui

35

ca - ta mun - - di, A - gnus De - i, qui tol - - lis pec-ca - ta
 tol - lis pec - ca - ta mun - di, qui tol-lis pec - ca - ta mun - di, pec-ca - ta
 tol - - - lis pec - ca-ta mun - di, pec - ca - ta mun - di, pec-ca - ta
 A - gnus De - i, qui tol - - lis pec - ca - ta mun - di, pec-ca - ta

40

45

mun - - di: do - na no - bis pa - cem, do - na no - bis pa - cem, do -
 mun - - di: do - na no - bis pa - cem, do - na no - bis pa - cem, do -
 mun - - di: do - na no-bis pa - cem, do - na no - bis pa - cem, do -
 mun - - di: do - na no - bis pa - cem, do - na no - bis pa - cem, do -

50

- na do - bis pa - cem, do - na no-bis pa - - cem.
 - na do - bis pa - - cem, do - na no - bis pa - pa - - cem.
 - na do - bis pa - - cem, do - na no-bis, do-na no-bis pa - - cem.
 - na do - bis pa - - cem, do - na no - - bis pa - - cem.