

Altus Ch1-C3
8 An - ge - lus ad pa - sto - - - res a - - - it, ad pa -

Quintus Ch1-C4
8 An - ge - lus ad pa - sto - - - res a - it,

Tenor Ch1-C4
8 An - ge - lus ad pa - sto - - - res a - it, ad pa -

Bassus Ch1-F4
An - - ge - lus ad pa - - -

Cantus Ch2-G2

Sextus Ch2-G2

Septimus Ch2-C1

6

A
8 sto - res a - - - it: An - nun - ci - o vo - bis

5.
8 ad pa - sto - res a - it: An - nun - ci - o vo - bis

T
8 sto - res a - it: An - nun - ci - o vo - bis

B
8 sto - res a - - - it: An - nun - ci - o vo - bis

C
An - nun - ci - o vo - bis, an - nun - ci - o vo - bis gau - di -

6.
An - nun - ci - o vo - bis, an - nun - ci - o vo - bis gau -

7.
An - nun - ci - o vo - bis, an - nun - ci - o vo - bis gau - di -

11

A an - nun-ci - o vo - bis gau-di-um, gau-di - um ma - gnum,

5. an - nun-ci - o vo - bis gau-di-um, gau - di-um ma - gnum,

T an - nun-ci - o vo - bis gau-di-um, gau-di - um ma-gnum,

B an - nun-ci - o vo - bis gau-di-um, gau-di - um ma - gnum,

C um, gau - di-um ma - gnum, an - nun-ci - o vo -

6. di-um ma - gnum, an - nun-ci - o vo -

7. um, gau-di-um ma - gnum, an - nun-ci - o vo -

16

A an - nun-ci - o vo - bis gau - - - di - um ma-gnum,

5. an - nun - ci - o vo - bis gau - di - um ma -

T an - nun-ci - o vo - bis gau - di-um ma - gnum, gau-di - um ma-gnum,

B an - nun-ci - o vo - bis gau - di - um ma - - - -

C bis, an-nun-ci - o vo - bis gau-di - um, gau-di-um ma-gnum,

6. bis, an - nun-ci - o vo - bis gau-di - um ma - gnum, gau-di - um ma - - -

7. bis, an-nun-ci - o vo - bis gau - di-um ma - - - - gnum,

20

A

8

5.

gnum,

T

8

B

gnum,

C

qui - a na - tus est vo - bis ho - di - e Sal - va - tor

6.

gnum, qui - a na - tus est vo - bis ho - di - e Sal - - - va - tor

7.

qui - a na - tus est vo - bis ho - di - e Sal - va - - tor mun -

25

A

8

qui - a na - tus est vo - bis ho - di - e Sal - va - tor mun -

5.

qui - a na - tus est vo - bis ho - di - e Sal - va - tor mun -

T

8

qui - a na - tus est vo - - - bis ho - di - e Sal - va - tor mun -

B

qui - a na - tus vo - - - - bis ho - di - e Sal - va - tor mun -

C

mun - di,

6.

mun - di,

7.

di,

30

A di, qui - a na - tus est vo - bis ho - di - e Sal -

5. di, qui - - - a na - tus est Sal - va - tor

T di, qui - a na - tus est vo - - - bis ho - - - di - e Sal -

B di, qui - - - a na - tus est vo - bis ho - di - e Sal - va - tor

C qui - a na - tus est vo - bis ho - di - e Sal - va - - - - tor

6. qui - a na - tus est vo - bis ho - di - e Sal - va - - - -

7. qui - a na - tus est vo - bis ho - di - e Sal - va - - - - tor

35

A va - tor mun - di. Al - le - lu - ia, al - le - lu -

5. mun - - - di. Al - le - lu - ia, al - le - lu -

T va - tor mun - di. Al - le - lu - ia, al - le - lu -

B mun - - - di. Al - le - lu - ia, al - le - lu -

C mun - - - di. Al - le - lu - ia, al - le - lu - ia,

6. tor mun - di. Al - le - lu - ia, al - le - lu - ia,

7. mun - - - di. Al - le - lu - ia, al - le - lu - ia,

39

A
8
ia, al - le - lu - ia, al - le - lu - ia, al - le - lu - ia,

5.
8
ia, al - le - lu - ia, al - le - lu - ia, al - le - - - lu - ia,

T
8
ia, al - le - lu - ia, al - le - lu - ia, al - le - lu - ia,

B
8
ia, al - le - lu - ia, al - le - lu - ia, al - le - - - lu - ia,

C
al - le - lu - ia, al - le - lu - ia, al - le - lu - ia, al -

6.
al - le - lu - ia, al - le - lu - ia, al - le - lu - ia, al -

7.
al - le - lu - ia, al - le - lu - ia, al - le - lu - ia, al -

43

A
8
al - le - lu - ia, al - le - lu - ia.

5.
8
al - le - lu - ia, al - le - lu - ia, al - le - lu - ia.

T
8
al - le - lu - ia, al - le - lu - ia, al - le - lu - ia.

B
8
al - le - lu - ia, al - le - lu - ia, al - le - - - lu - ia.

C
le - lu - ia, al - le - lu - ia, al - le - lu - ia, al - le - lu - ia, al - le - lu - ia.

6.
le - lu - ia, al - le - lu - ia, al - le - lu - ia, al - le - lu - ia, al - le - lu - ia.

7.
le - lu - ia, al - le - lu - ia, al - le - lu - ia, al - le - lu - ia, al - le - lu - ia.

8 An - ge - lus ad pa - sto - - - res a - - - it, ad pa -

6 sto - res a - - - it: An - nun - ci - o vo - bis an - nun - ci - o vo -

13 bis gau - di - um, gau - di - um ma - gnum, an - nun - ci - o vo - bis gau -

18 di - um ma - gnum, qui - a na - tus est vo -

28 bis ho - di - e Sal - va - tor mun - di, qui - a na - tus est vo - bis ho -

34 di - e Sal - va - tor mun - di. Al - le - lu - ia, al - le - lu -

39 ia, al - le - lu - ia, al - le - lu - ia, al - le - lu - ia,

44 al - le - lu - ia, al - le - lu - ia.

8 An - ge - lus ad pa - sto - - res a - it, ad pa - sto - res

7 a - it: An - nun - ci - o vo - bis an - nun - ci - o vo -

13 bis gau - di - um, gau - di - um ma - - gnum, an - nun - ci - o vo - bis

18 gau - di - um ma - gnum, qui - a na - tus est vo -

28 bis ho - di - e Sal - va - tor mun - di, qui - - - - a na - tus est

33 Sal - va - tor mun - - - - di. Al -

38 le - lu - ia, al - le - lu - ia, al - le - lu - ia, al - le - lu - ia, al - le -

42 lu - ia, al - le - lu - ia, al - le - lu - ia, al - le - lu - ia.

An - ge - lus ad pa - sto - res a - it, ad pa -

6
sto - res a - it: An - nun - ci - o vo - bis an - nun - ci - o vo -

13
bis gau - di - um, gau - di - um ma - gnum, an - nun - ci - o vo -

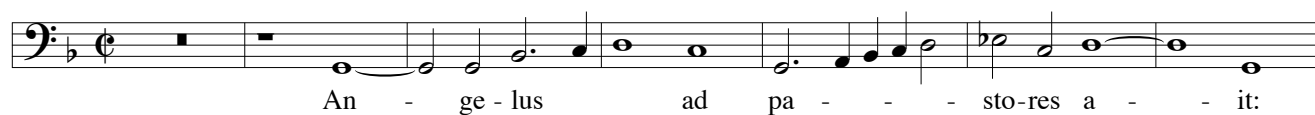
17
bis gau - di - um ma - gnum, gau - di - um ma - gnum, qui - a na - tus

27
est vo - bis ho - di - e Sal - va - tor mun - di, qui - a na - tus est vo -

33
bis ho - di - e Sal - va - tor mun - di. Al -

38
le - lu - ia, al - le - lu - ia, al - le - lu - ia, al - le - lu - ia, al - le -

42
lu - ia, al - le - lu - ia, al - le - lu - ia, al - le - lu - ia.



8



14



20



29



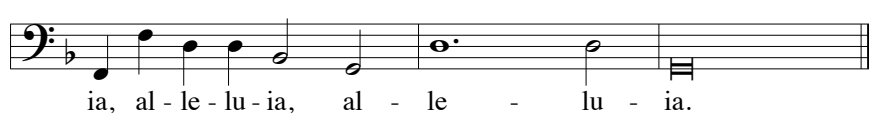
35



40



45



6
 An - nun - ci - o vo - bis, an - nun - ci - o vo - bis gau - di -

11
 um, gau - di - um ma - gnum, an - nun - ci - o vo - bis, an - nun - ci - o

17
 vo - bis gau - di - um, gau - di - um ma - gnum, qui - a

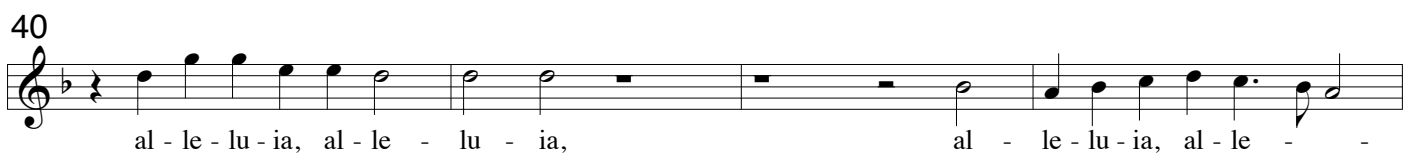
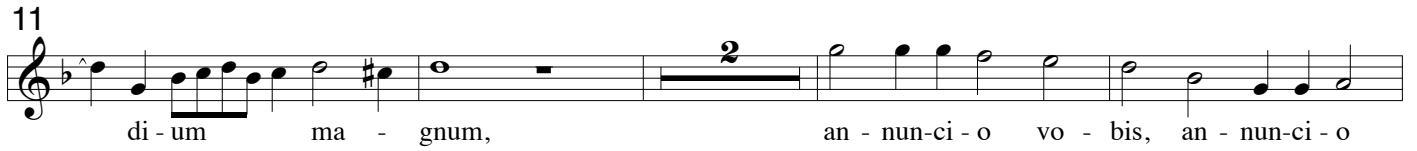
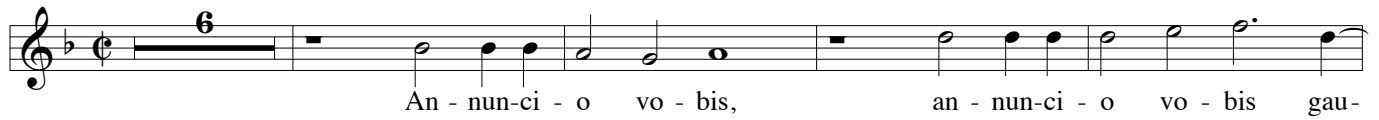
22
 na - tus est vo - bis ho - di - e Sal - va - tor mun - di,

30
 qui - a na - tus est vo - bis ho - di - e Sal - va - - - - - tor

35
 mun - di. Al - le - lu - ia, al - le - lu - ia, al - le - lu - ia,

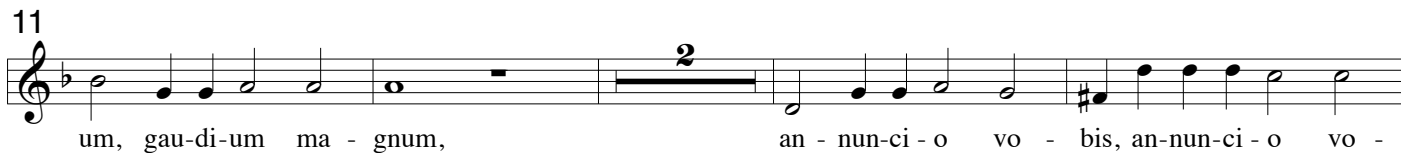
40
 al - le - lu - ia, al - le - lu - ia, al - le - lu - ia, al - le - lu -

44
 ia, al - le - lu - ia, al - le - lu - ia, al - le - lu - ia.





6
An - nun-ci - o vo - bis, an - nun-ci - o vo - bis gau - di -



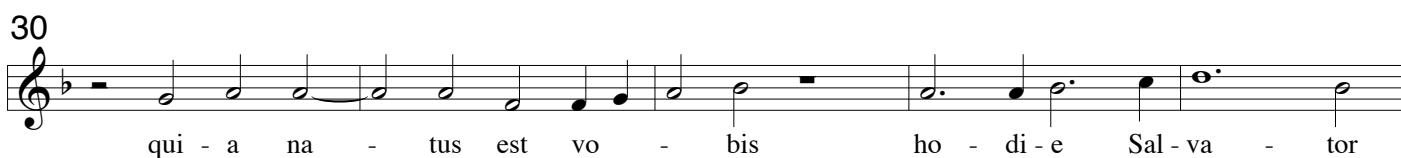
11
um, gau-di-um ma - gnum, an - nun-ci - o vo - bis, an-nun-ci - o vo -



17
bis gau - di-um ma - - - gnum, qui - a na - tus est



22
vo - bis ho - di - e Sal - va - tor mun - - - di,



30
qui - a na - tus est vo - bis ho - di - e Sal - va - tor



35
mun - - - di. Al - le - lu - ia, al - le - lu - ia,



39
al - le - lu - ia, al - le - lu - ia, al - le - lu - ia, al -



43
le - lu - ia, al - le - lu - ia, al - le - lu - ia, al - le - lu - ia, al - le - lu - ia.