

# CONFITEBOR

Musiche Sacre Concernenti, Venetia, M DC LVI

Francesco Cavalli  
(1602 - 1676)

Violino I

Violino II

Violoncello

Soprano I  
Con - fi - te - bor, con-fi-te-bor ti-bi Do-mi-ne in to-to cor-de

Alto I  
Con - fi - te - bor,

Tenor I  
Con - fi - te - bor,

Basso I  
Con - fi - te - bor,

Soprano II  
Con - fi - te - bor,

Alto II  
Con - fi - te - bor,

Tenor II  
Con - fi - te - bor,

Basso II  
Con - fi - te - bor,

B.C.  
2 6 6

Francesco Cavalli - Confitebor

7

S 1  
me - o,

A 1  
con-fi-te-bor ti-bi Do-mi-ne in to-to cor-de me - o,

T 1  
8  
con-fi-te-bor ti-bi

B 1  
in con-si-li-o jus-to-rum in con-si-li-o jus-to-rum et congre-

BC  
7  
6

14

S 1  
in con-si-li-o jus-to-rum et congre-ga - ti -

A 1  
in con-si-li-o jus-to-rum et congre-ga - - - -

T 1  
8  
Do-mi-ne in to-to cor-de me - o, in con-si-li-o jus-to-rum et congre-ga - - -

B 1  
ga - - - ti - o - ne,

BC  
14  
6 7 6 6 #

Francesco Cavalli - Confitebor

20

Vln. I

Vln. II

Vc.

20

S 1

A 1

T 1

B 1

o - ne, in con-si-li-o jus-to-rum et con-gre-ga-ti-o - ne,

ti - o - ne, et con-gre-ga-ti-o - ne,

ti - o - ne, in con-si-li-o jus-to-rum

con-fi-te-bor ti-bi Do-mi-ne in to-to cor-de me - o, in con-si-li-o jus-

S 2

A 2

T 2

B 2

20

BC

7 6 # #

Francesco Cavalli - Confitebor

26

Vln. I

Vln. II

Vc.

26

S 1

A 1

T 1

B 1

in con-si-li-o jus - to-rum et con-gre - ga - - - ti - o - ne.

in con-si-li-o jus - to - rum et con-gre - ga - - - ti - o - ne.

in con-si-li-o jus - to-rum et con-gre - ga - - - ti - o - ne.

to - rum in con-si-li-o jus - to-rum et con-gre - ga - - - ti - o - ne.

S 2

A 2

T 2

B 2

26

BC

Francesco Cavalli - Confitebor

32

Vln. I

Vln. II

Vc.

BC

32

4 3

39

Vln. I

Vln. II

Vc.

BC

39

Francesco Cavalli - Confitebor

46

Vln. I

Vln. II

Vc.

46

S 1

A 1

T 1

B 1

Mag - na, mag - na o - pe-ra, o - pe-ra Do - mi - ni,

S 2

A 2

T 2

B 2

Mag - na, mag - na o - pe-ra, o - pe-ra Do - mi - ni,

Mag - na, mag-na o - pe-ra, o - pe-ra Do - - - mi - ni,

Mag - na, mag - na o - pe-ra, o - pe-ra Do - mi - ni,

Mag - na, mag - na o - pe-ra, o - pe-ra Do - mi - ni,

46

BC

Francesco Cavalli - Confitebor

53

S 2

A 2

T 2

B 2

BC

mag-na o-pe-ra Do-mi-ni ex-qui-si-ta in om-nes vo-lun-ta-tes, vo-lun-ta-tes e-jus.

mag-na o-pe-ra

53

57

S 2

A 2

T 2

B 2

BC

mag-na o-pe-ra Do-mi-ni

Do-mi-ni ex-qui-si-ta in om-nes vo-lun-ta-tes, vo-lun-ta-tes e-jus.

57

4 3 6

Francesco Cavalli - Confitebor

61

Vln. I

Vln. II

Vc.

61

S 1

A 1

T 1

B 1

S 2

A 2

T 2

B 2

ex-qui-si-ta in om-nes vo-lun - ta-tes, vo-lun - ta-tes e - - - in om-nes vo-lun - ta - tes e -

mag-na o-pe-ra Do-mi-ni ex-qui-si-ta in om-nes vo-lun-ta-tes, vo-lun - ta - tes e -

mag-na o-pe-ra Do-mi-ni ex-qui-si-ta in om-nes vo-lun - ta-tes, vo-lun-ta - tes e - -

mag-na o-pe-ra Do-mi-ni ex-qui-si-ta in om-nes vo-lun-ta-tes, vo-lun - ta - tes e -

61

BC



Francesco Cavalli - Confitebor

65

Vln. I

Vln. II

Vc.

S 2

jus.

A 2

jus.

T 2

8

jus.

B 2

jus.

65

BC

69

Vln. I

Vln. II

Vc.

69

BC

Francesco Cavalli - Confitebor

73

S 1  
Con-fes - si-o et mag-ni-fi-cen - ti-a o-pus e - jus,

A 1  
Con-fes - si-o et mag - ni - fi - cen - ti - a

T 1  
8  
Con - fes - si-o et mag-ni-fi-cen - ti-a

B 1  
Con - fes - si-o et mag-ni-fi-cen - ti-a

BC  
73  
5 6 7 6 2 6 6 7 6

79

S 1  
et jus-ti - ti - a jus ma - net, ma - net, et jus-ti - ti - a

A 1  
o - pus e - jus, et jus-ti - ti - a jus ma-net ma-net in sae - cu-lum, in sae - cu-lum sae - cu-li,

T 1  
8  
o - pus e - jus, et jus-ti - ti - a e - jus, et jus-ti - ti - a e - jus ma - net

B 1  
o - pus e - jus, et jus - ti - ti - a, et jus - ti - ti -

BC  
79  
6 5 6 6 6 6 5 6 6 5 6

Francesco Cavalli - Confitebor

85

Vln. I

Vln. II

Vc.

85

S 1

A 1

T 1

B 1

e - jus ma - net ma - net in sae - cu - lum, in sae - cu - lum sae - cu -  
 et jus - ti - ti - a e - jus ma - net, ma - net in sae - cu - lum sae - cu -  
 ma - net in sae - cu - lum, in sae - cu - lum, in sae - cu - lum sae - cu -  
 a e - jus ma - net, ma - net in sae - cu - lum sae - - - cu -

S 2

A 2

T 2

B 2

85

BC

6 6 5 6 6 6 6 3 4 3

Francesco Cavalli - Confitebor

89

Vln. I

Vln. II

Vc.

89

S 1

A 1

T 1

B 1

li.

89

BC

94

Vln. I

Vln. II

Vc.

94

BC

Francesco Cavalli - Confitebor

99

A 2

Me - mo - ri-am fe - - - - cit,

BC

106

A 2

fe - cit mi-ra - bi - li-um su - o - rum, mi se - - - ri - cors

BC

6 5

114

A 2

et mi - se - ra - tor, mi - se - ra - tor Do - mi-nus es - cam de - dit ti -

BC

4 3 6 6

121

T 1

Me-mor e - rit in sae - cu - lum tes - ta -

A 2

men - ti-bus se.

BC

4 3

130

T 1

men - ti su - i, vir - tu - tem o - pe - rum su - o -

BC

139

T 1

rum an-nun-ci - a - bit po - - - pu - lo, po - - - - - pu - lo

BC

6 6



Francesco Cavalli - Confitebor

182

S 1

con - fir - ma - ta in sae - cu - lum sae - cu - li, fac - ta in ve - ri -

182

BC

189

S 1

ta - te et ae - qui - ta - te, fac - ta in ve - ri - ta - te et ae - qui - ta -

189

BC

6 6

194

S 1

te.

S 2

Re-demp - ti - o - nem mi - sit

A 2

Re-demp - ti - o - nem mi - sit po - pu - lo su - - o, mi - sit, mi -

T 2

Re-demp - ti - o - nem mi - sit po - pu - lo su - - o,

B 2

194

BC

6

Francesco Cavalli - Confitebor

197

Vln. I

Vln. II

Vc.

197

S 1

A 1

T 1

B 1

S 2

A 2

T 2

B 2

po - pu - lo su - o, mi - sit, mi - sit po - pu - lo, po - pu - lo su - o,

sit po - pu - lo, mi - sit po - pu - lo, po - pu - lo su - o,

mi - sit, mi - sit mi - sit, mi - sit po - pu - lo su - o,

Re-demp-ti - o-nem mi-sit po - pu - lo su - o, mi - sit, mi - sit po - pu - lo su - o,

197

BC

6 5 6 4 3 5 4 3



Francesco Cavalli - Confitebor

202

Vln. I

Vln. II

Vc.

202

S 1

A 1

T 1

B 1

S 2

A 2

T 2

B 2

man-da -

man-da - vit

man-da - vit

202

BC

6 6 6 4 3

Francesco Cavalli - Confitebor

207

Vln. I

Vln. II

Vc.

207

S 1

A 1

T 1

B 1

S 2

A 2

T 2

B 2

vit in ae - ter-num, in ae-ter-num tes-ta - men - tum su - um,

in ae - ter-num, in ae-ter-num tes-ta - men - tum su - um,

in ae-ter-num tes-ta - men - tum su - um,

man-da - vit in ae-ter-num tes-ta - men - tum su - um,

207

BC

6 4 3 6

Francesco Cavalli - Confitebor

212

Vln. I

Vln. II

Vc.

212

S 1

A 1

T 1

B 1

S 2

A 2

T 2

B 2

man-da - vit, man - da - vit in ae-ter-num, in ae - ter-num,

man-da - vit in ae - ter - num, in ae-ter-num, man -

man - da - vit in ae - ter-num, in ae-ter-num,

man-da - vit, man-da - vit in ae-ter-num, man-da -

212

BC

Francesco Cavalli - Confitebor

216

Vln. I

Vln. II

Vc.

216

S 1

A 1

T 1

B 1

S 2

A 2

T 2

B 2

man-da - vit, man - da - vit in ae - ter - num tes - ta - men - tum su - um.

da - vit, man-da - vit in ae - ter - num tes - ta - men - tum su - um.

man-da - vit in ae - ter - num, in ae - ter - num tes - ta - men - tum su - um.

vit, in ae - ter - num, in ae - ter - num tes - ta - men - tum su - um.

216

BC

Francesco Cavalli - Confitebor

220

Vln. I

Vln. II

Vc.

220

S 1

A 1

T 1

B 1

San - - - ctum, san-ctum et ter - ri - bi - le,

San - - - ctum, san-ctum et ter - ri - bi - le,

San - - - ctum, san-ctum et ter - ri - bi - le,

San - - - ctum, san-ctum et ter - ri - bi - le,

S 2

A 2

T 2

B 2

San - - - ctum, san-ctum et ter - ri - bi - le,

San - - - ctum, san-ctum et ter - ri - bi - le,

San - - - ctum, san-ctum et ter - ri - bi - le,

San - - - ctum, san-ctum et ter - ri - bi - le,

220

BC

# # # #

Francesco Cavalli - Confitebor

224

Vln. I

Vln. II

Vc.

224

S 1

A 1

T 1

B 1

ter - ri - bi - le no - men, no - men e - - - jus, in - i - ti - um sa - pi -

S 2

A 2

T 2

B 2

ter - ri - bi - le no - men, no - men e - - - jus, in - i - ti - um sa - pi -

224

BC

# 6 7 6

Francesco Cavalli - Confitebor

230

Vln. I

Vln. II

Vc.

230

S 1

A 1

T 1

B 1

en - ti - ae ti - mor, ti - mor Do - mi - ni, in -

en - ti - ae ti - mor Do - - - mi - ni, in -

en - ti - ae ti - mor, ti - mor Do - mi - ni, in -

en - ti - ae ti - mor Do - - - mi - ni, in -

S 2

A 2

T 2

B 2

en - ti - ae ti - mor Do - - - mi - ni, in -

en - ti - ae ti - mor Do - - - mi - ni, in -

en - ti - ae ti - mor, ti - mor Do - mi - ni, in -

en - ti - ae ti - mor, ti - mor Do - mi - ni, in -

230

BC

6 6 6 6 3 4 3

Francesco Cavalli - Confitebor

236

Vln. I

Vln. II

Vc.

236

S 1

A 1

T 1

B 1

i - ti - um sa - pi - en - ti - ae ti - mor Do - - mi - ni.

i - ti - um sa - pi - en - ti - ae ti - mor Do - - - mi - ni.

i - ti - um sa - pi - en - ti - ae ti - mor, ti - mor Do - - - mi - ni.

i - ti - um sa - pi - en - ti - ae ti - mor, ti - mor Do - - mi - ni.

S 2

A 2

T 2

B 2

i - ti - um sa - pi - en - ti - ae ti - mor, ti - mor Do - mi - ni.

i - ti - um sa - pi - en - ti - ae ti - mor, ti - mor Do - - mi - ni.

i - ti - um sa - pi - en - ti - ae ti - mor Do - - mi - ni.

i - ti - um sa - pi - en - ti - ae ti - mor Do - - mi - ni.

236

BC

6 6 6 3 4 3



Francesco Cavalli - Confitebor

243

S 1

A 1

T 1

B 1

BC

lau-da - ti - o e - jus ma - net, ma -

In - tel - lec - tus bo - nus om - ni - bus fa - ci - en - ti - bus e - um,

6 6 7 6 4 3

247

S 1

A 1

T 1

B 1

BC

net, ma - net, ma - net in sae - cu - lum sae - cu - li.

in - tel - lec - tus bo - nus om - ni - bus fa - ci - en - ti - bus

4 3 # 4 3

Francesco Cavalli - Confitebor

252

Vln. I

Vln. II

Vc.

252

S 1

A 1

T 1

B 1

lau-da - ti-o e - jus ma - net, ma - net in sae-

lau-da-ti-o e - jus ma - net, ma - net, ma - net, ma - net, ma - net, ma-

lau-da - ti-o e - jus ma - net, ma-net, ma - net, ma - net in sae - cu-

e - um, lau - da - ti-o e-jus ma-net, ma - net, lau - da - ti-o e - jus ma-net, ma - net in sae - cu-

S 2

A 2

T 2

B 2

252

BC

7 6 7 4 3 7 6

Francesco Cavalli - Confitebor

257

Vln. I

Vln. II

Vc.

257

S 1

A 1

T 1

B 1

- cu-lum, in sae cu-lum sae - cu-li.

net in sae - cu-lum sae - cu-li,

lum in sae-cu-lum sae - cu-li,

lum in sae-cu-lum sae - cu-li,

S 2

A 2

T 2

B 2

257

BC

6 4 3 6 7 6

Francesco Cavalli - Confitebor

263

Vln. I

Vln. II

Vc.

263

S 1

A 1

T 1

B 1

S 2

A 2

T 2

B 2

In - tel - lec - tus bo - nus om - ni - bus fa - ci - en - ti - bus e - -

In - tel - lec - tus

In - tel - lec - tus bo - nus om - ni - bus fa - ci - en - ti - bus e - -

263

BC

$\frac{5}{4}$   $\frac{6}{3}$

Francesco Cavalli - Confitebor

267

Vln. I

Vln. II

Vc.

267

S 1

A 1

T 1

B 1

S 2

A 2

T 2

B 2

lau-da - ti - o e - jus, lau-da - ti - o e - jus ma -

um, lau-da - ti - o e - jus, lau-da - ti - o e -

bo-nus om-ni-bus fa-ci-en-ti-bus e - um,

um, lau-da - ti - o e - jus, lau-da - ti - o e - jus

267

BC

Francesco Cavalli - Confitebor

271

Vln. I

Vln. II

Vc.

271

S 1

A 1

T 1

B 1

lau - da - ti - o, lau -

lau - da - ti - o e - jus, lau - da -

lau - da - ti - o, lau -

lau - da - ti - o lau -

S 2

A 2

T 2

B 2

- net, ma - net in sae - cu - lum sae - cu - li, lau - da - ti - o,

jus ma - net, ma - net in sae - cu - lum sae - cu - li, lau - da - ti - o,

lau - da - ti - o e - jus, lau - da - ti - o e -

ma - net, ma - net in sae cu - lum sae - cu - li. lau - da - ti - o,

271

BC

6 7 6

Francesco Cavalli - Confitebor

275

Vln. I

Vln. II

Vc.

275

S 1

A 1

T 1

B 1

da - ti - o e - jus ma-net, ma - net in sae - cu-lum sae - - - cu - li.

ti - o e - jus ma - net, ma - net in sae - cu-lum sae - cu - li.

da - ti - o e - jus ma-net, ma - net in sae - cu-lum, in sae li.

da - ti - o e - jus ma-net, ma - net in sae cu-lum sae - cu - li.

S 2

A 2

T 2

B 2

lau-da - ti - o e - jus ma-net, ma - net in sae - cu-lum sae - cu - li.

lau-da - ti - o e - jus ma-net, ma - net in sae - cu-lum sae - cu - li.

8  
jus ma - net, ma-net in sae cu-lum sae - cu - li.

lau-da - ti - o e - jus ma-net, ma - net in sae - cu-lum sae - cu - li.

275

BC

4 3 6 6

Francesco Cavalli - Confitebor

279

Vln. I

Vln. II

Vc.

279

S 1

A 1

T 1

B 1

Glo - - - ri - a, glo - ri - a Pa - tri,

Glo - - - ri - a, glo - ri - a Pa - tri,

Glo - - - ri - a, glo - ri - a, glo - ri - a Pa - tri,

Glo - - - ri - a, glo - ri - a Pa - tri,

S 2

A 2

T 2

B 2

Glo - - - ri - a, glo - ri - a Pa - tri,

Glo - - - ri - a, glo - ri - a Pa - tri,

Glo - - - ri - a, glo - ri - a Pa - tri,

Glo - - - ri - a, glo - ri - a Pa - tri,

279

BC

6 7 6



Francesco Cavalli - Confitebor

286

Vln. I

Vln. II

Vc.

286

S 1

A 1

T 1

B 1

S 2

A 2

T 2

B 2

glo - ri - a Pa - tri et Fi - li - o

glo - ri - a Pa - tri et Fi - li - o

glo - ri - a Pa - tri et Fi - li - o

286

BC

7

6

Francesco Cavalli - Confitebor

292

Vln. I

Vln. II

Vc.

292

S 1

A 1

T 1

B 1

glo - ri - a et Spi - ri - tu - i San - - -

glo - ri - a et Spi - ri - tu - i San - cto.

glo - ri - a et Spi - ri - tu - i San - - -

S 2

A 2

T 2

B 2

292

BC

4

4

3

Francesco Cavalli - Confitebor

297

Vln. I

Vln. II

Vc.

297

S 1

A 1

T 1

B 1

cto. Glo-ri - a Pa - tri et Fi - li - o et Spi - ri - tu - i San - cto. Si - cut e - rat in prin - ci - pi - o et nunc et sem - per

S 2

A 2

T 2

B 2

297

BC

Francesco Cavalli - Confitebor

301

Vln. I

Vln. II

Vc.

301

S 1

A 1

T 1

B 1

et in sae-cu-la sae-cu-lo-rum. A-men, a - men,

S 2

A 2

T 2

B 2

301

BC

6

4 3

Francesco Cavalli - Confitebor

306

Vln. I

Vln. II

Vc.

306

S 1

A 1

T 1

B 1

a - men,

a - men,

a - - - men, a -

S 2

A 2

T 2

B 2

306

BC

Francesco Cavalli - Confitebor

310

Vln. I

Vln. II

Vc.

310

S 1

A 1

T 1

B 1

a - men, a - - - men, a - men,

a - men, a - men, a - - - men,

- men, a - men, a - men, a - - - men,

a - men, a - men,

S 2

A 2

T 2

B 2

glo-ri - a Pa - tri et

310

BC

6 5 4 # # 5 6

Francesco Cavalli - Confitebor

314

S 2  
glo - ri - a Pa - tri et Fi - li - o et Spi - ri - tu - i

A 2  
glo - ri - a Pa - tri et Fi - li - o et Spi - ri - tu - i San - cto. Si - cut e - rat in prin -

T 2  
8  
Fi - li - o et Spi - ri - tu - i San - cto. Si - cut e - rat in prin - ci - pi - o et nunc et sem - per

B 2  
glo - ri - a Pa - tri et Fi - li - o et Spi - ri - tu - i San - cto. Si - cut e - rat in prin -

314

BC  
6 5 6 5 6 5

317

S 2  
San - cto. Si - cut e - rat in prin - ci - pi - o, et nunc et sem - per et in sae - cu - la sae - cu - lo - rum.

A 2  
ci - pi - o et nunc et sem - per et in sae - cu - la sae - cu - lo - rum. A - men, a - men,

T 2  
8  
et in sae - cu - la sae - cu - lo - rum, et in sae - cu - la, et in sae - cu - la sae - cu - lo - rum. A - men,

B 2  
ci - pi - o, et nunc et sem - per et in sae - cu - la sae - cu - lo - rum. A - men, a - men,

317

BC  
6 5 6 5 6 6

Francesco Cavalli - Confitebor

320

Vln. I

Vln. II

Vc.

320

S 1

A 1

T 1

B 1

a - men, a - men, a - - - men, a - men,

a - men, a - men, a - men, a -

a - men, a - men, a - men, a -

a - men, a - men, a - - - men, a -

S 2

A 2

T 2

B 2

A - men,

a - men,

a - men,

a - men,

320

BC

6 5



Francesco Cavalli - Confitebor

324

Vln. I

Vln. II

Vc.

324

S 1

A 1

T 1

B 1

men,

men,

men,

S 2

A 2

T 2

B 2

a - men, a - men, a -

a - men, a - men,

a - men, a - men, a -

a - men, a -

324

BC

Francesco Cavalli - Confitebor

328

Vln. I

Vln. II

Vc.

328

S 1

A 1

T 1

B 1

et in sae - cu - la sae -

et in sae - cu - la sae -

et in sae - cu - la sae - cu -

et in sae - cu - la sae - cu -

S 2

A 2

T 2

B 2

- - men, a - - men, a - - men, et in sae - cu - la sae - cu -

a - - - men, a - men, a - men, et in sae - cu - la sae - cu -

- men, a - men, sae - cu - lo - rum, a - - men, et in sae - cu - la sae - cu -

- - men, a - - men, a - - men, et in sae - cu - la sae - cu -

328

BC

Francesco Cavalli - Confitebor

332

Vln. I

Vln. II

Vc.

332

S 1

A 1

T 1

B 1

lo - rum. A - men, a - - - - - men.

lo - rum. A - - - - - men, a - men.

lo - rum. A - - - - - men, a - - - - - men.

lo - rum. A - men, a - - - - - men.

S 2

A 2

T 2

B 2

lo - rum. A - (*men, a - men - a*) - - - - - men.

lo - rum. A - - - - - men, a - - - - - men.

lo - rum. A - - - - - men, a - - - - - men.

lo - rum. A - men, a - - - - - men.

332

BC

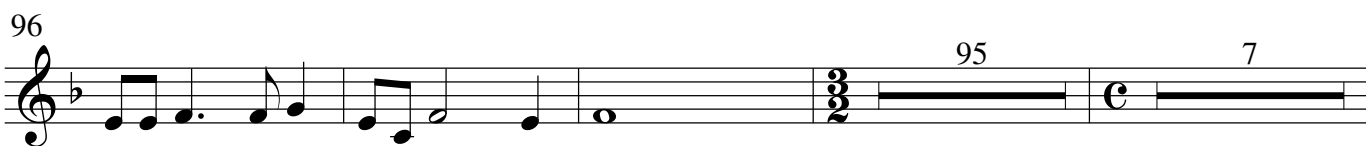
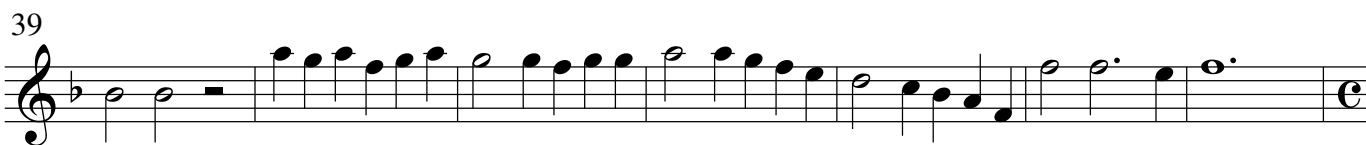
Violino - 1

# CONFITEBOR

Musiche Sacre Concertanti, Venetia, M DC LVI

Francesco Cavalli

(1602 - 1676)



Francesco Cavalli - Confitebor / violino-1

220



225



230



237



260



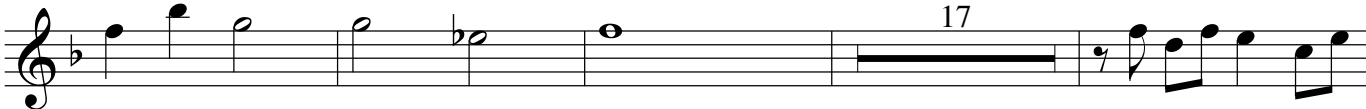
265



277



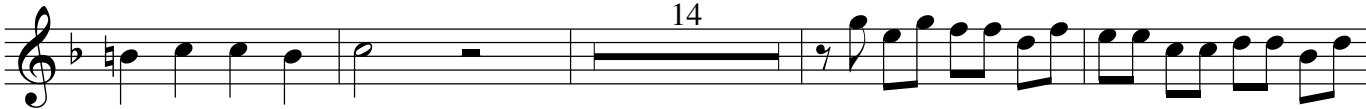
283



304



308



326



331



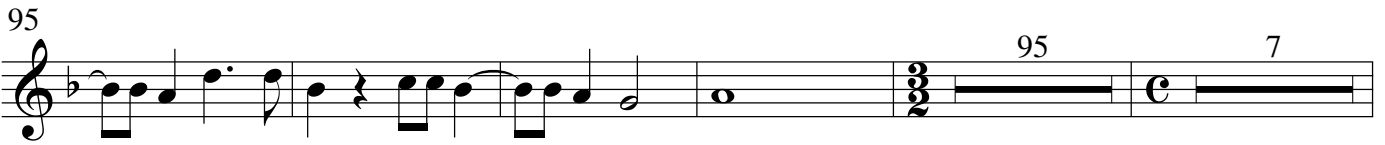
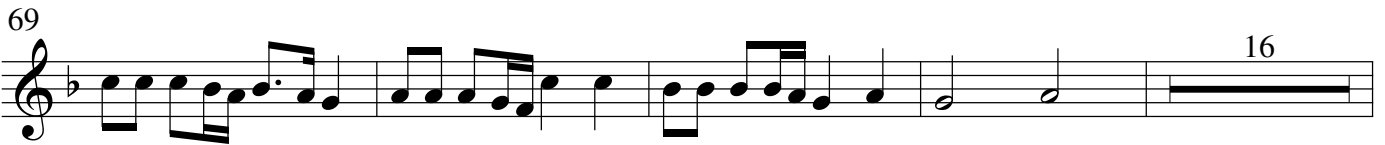
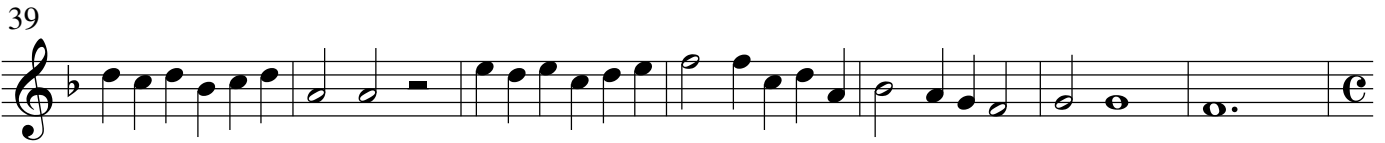
Violino - 2

# CONFITEBOR

Musiche Sacre Concernenti, Venetia, M DC LVI

Francesco Cavalli

(1602 - 1676)





Violoncino

# CONFITEBOR

Musiche Sacre Concertanti, Venetia, M DC LVI

Francesco Cavalli

(1602 - 1676)

28

33

41

47

53

69

89

95

194

207

214





Basso continuo

# CONFITEBOR

Musiche Sacre Concernenti, Venetia, M DC LVI

Francesco Cavalli

(1602 - 1676)

2 6 6

7

15

7 6 6 #

22

7 6 # # 6 6 6 6 6

29

4 3

36

4 3

43

6

51

# 4 3

60

6 6

67

# 6 5 6

74

7 6 2 6 6 7 6 6 5

81

6 6 6 6 5 6 6 5 6 6 6 5 6 6



177

185

194

201

208

214

220

228

236

243

250

256

Francesco Cavalli - Confitebor / B.C.

261



267



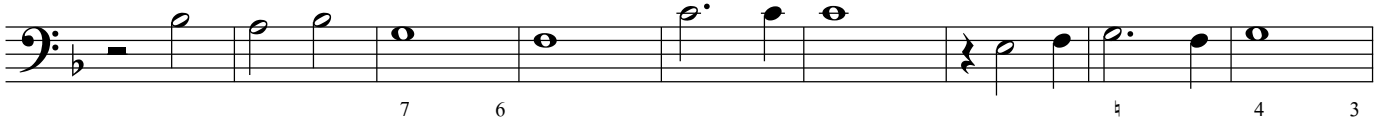
274



279



288



297



303



308



314



320



326



332

