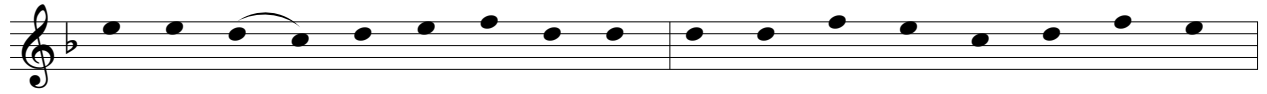


CHRISTE, QUI LUX ES ET DIES (II)

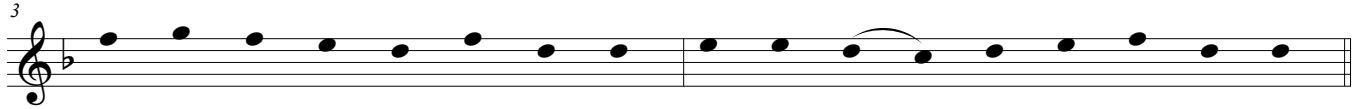
Office hymn for Compline

Robert White (c.1538-1574)

ed. Ross Jallo



1. Chri - ste, qui — lux es et di - es, no - ctis te - ne - bras de - te - gis,



lu - cis - que lu - men cre - de - ris, lu - men be - a - tum prae - di - cans.



2. Pre - ca - mur, — san - cte Do - mi - ne, de - fen - de



2. Pre - ca-mur, san-cte Do-mi - ne,



2. Pre-ca-mur, san-cte Do-mi - - - -



2. Pre - ca-mur, san-cte Do-mi - ne,



2. Pre-ca-mur, san - cte Do-mi - - - ne, de - fen - de nos in

11

nos in hac nocte; sit nobis in te re-qui -
 de - fen - de nos in hac nocte; sit nobis in te re-qui -
 - ne, de - fen - de nos in hac nocte; sit
 de - fen - de nos in hac nocte; sit nobis
 hac nocte; sit nobis in te re - qui -

17

es, qui - e - tam noctem tri - bu - e.
 es, qui - e - tam noctem tri - bu - e, qui - e - tam noctem tri - bu - e.
 no - bis in te re - qui - es, qui - e - tam noctem tri - bu - e.
 in te re - qui - es, qui - e - tam noctem tri - bu - e, tri - bu - e.
 es, qui - e - tam noctem tri - bu - e, qui - e - tam noctem tri - bu - e.

22

3. Ne gra - vis somnus ir - ru - at, nec ho - stis nos sur - ri - pi - at,

24

nec ca - ro il - li con - sen - tiens nos ti - bi — re - os sta - tu - at.

26

4. O - cu - li — so - mnum ca - pi - ant, cor ad te
 4. O - cu-li so-mnum ca - pi - ant, cor ad te
 4. O - cu-li so - mnum ca - pi - ant, —
 4. O - cu-li so - mnum ca - pi-ant, cor
 4. O - cu-li so - mnum ca - pi - ant, —

32

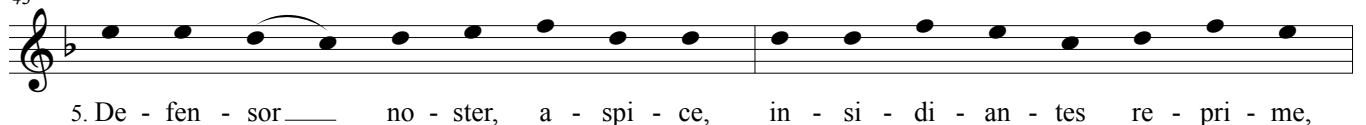
sem - per vi - gi - let, dex - te - ra tu - a
 sem - per vi - gi - let, dex - te-ra tu - a pro - te - gat —
 cor ad te sem - per vi - gi - let, vi - gi - let, dex - te-ra
 ad te sem - per vi - gi - let, — dex - te-ra tu - a
 cor ad te sem - per vi - gi - let, dex - te-ra tu - a

37



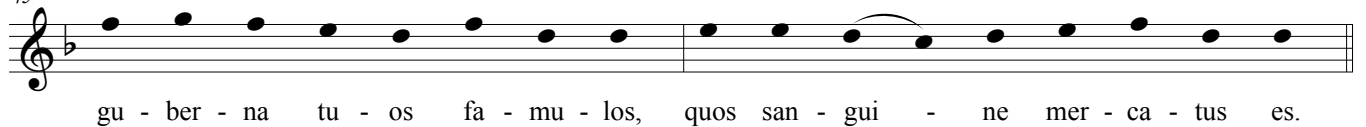
pro - te - gat fa - mu - los qui te di - li - gunt.
 fa-mulos qui te di-li-gunt, fa-mu-los qui te di-li - gunt.
 tu - a pro-te-gat fa-mu-los qui te di-li-gunt, fa-mu-los qui te di-li - gunt.
 pro - te-gat fa-mu-los qui te di-li-gunt, fa - mu - los, fa-mu-los qui te di-li-gunt.
 pro-te - gat fa-mulosqui te di-li-gunt, fa-mu-los qui te di - li - gunt.

43



5. De - fen - sor no - ster, a - spi - ce, in - si - di - an - tes re - pri - me,

45



gu - ber - na tu - os fa - mu - los, quos san - gui - ne mer - ca - tus es.

47



6. Me - men - to no - stri, Do - mi - ne, in gra - vi
 6. Me-men-to no-stri, Do - mi - ne,
 6. Me-men-to no - stri, Do - mi - ne, in gra-vi
 6. Me-men-to no - stri, Do - mi - ne, in gra-vi i - sto
 6. Me - men-to no - stri, Do - mi - ne,

53

i - sto cor - po - re: qui es de - fen - sor
 in gra - vi i - sto cor - po - re: qui es de - fen - sor a - ni - mae, ad -
 i - sto cor - po - re: qui es de - fen - sor a - ni - mae, ad - e - sto
 cor - po - re: qui es de - fen - sor a - ni -
 — in gra - vi i - sto cor - po - re: qui es de - fen - sor a - ni - mae,

58

a - ni - mae, ad - e - sto no - bis, Do - mi - ne.
 e - sto no - bis, Do - mi ne, ad - e - sto no - bis, Do - mi - ne.
 no - bis, Do - mi - ne, ad - e - sto no - bis, Do - mi - ne.
 mae, ad - e - sto no - bis, Do - mi - ne, Do - mi - ne.
 ad - e - sto no - bis, Do - mi - ne, ad - e - sto no - bis, Do - mi - ne.

64

7. De - o Pa - tri sit glo - ri - a, e - jus - que so - li Fi - li - o:

66

cum Spi - ri - tu Pa - ra - cli - to: et nunc et — in per - pe - tu - um. A - men. —