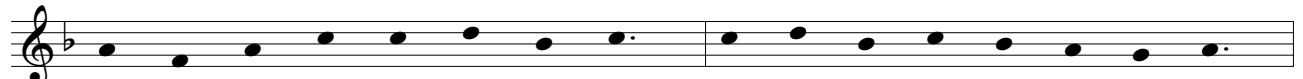


CONDITOR ALME SIDERUM

Michael Praetorius (1571-1621)

Hymnodia Sionia: No. 11



1. Con - di - tor al - me si - de - rum ae - ter - na lux cre - den - ti - um
3. Ver - gen - te mun - di ve - spe - re u - ti spon - sus de tha - la - mo
5. Te, San - cte fi - de quae - su - mus, ven - tu - re ju - dex sae - cu - li,



Chri - ste re - dem - ptor o - mni - um ex - au - di pre - ces sup - pli - cum.
e - gres - sus ho - ne - stis - si - ma Vir - gi - nis ma - tris clau - su - la.
con - ser - va nos in tem - po - re ho - stis a te - lo per - fi - di.



2. Qui con - do - lens in - te - ri - tu mor - tis pe - ri - re sae - cu - lum
4. Cu - jus for - ti po - ten - ti - ae ge - nu cur - van - tur o - mni - a
6. Sit Chri - ste rex pi - is - si - me ti - bi Pa - tri - que glo - ri - a



2. Qui con - do - lens in - te - ri - tu mor - tis pe - ri - re sae - cu - lum
4. Cu - jus for - ti po - ten - ti - ae ge - nu cur - van - tur o - mni - a
6. Sit Chri - ste rex pi - is - si - me ti - bi Pa - tri - que glo - ri - a



2. Qui con - do - lens in - te - ri - tu mor - tis pe - ri - re sae - cu - lum
4. Cu - jus for - ti po - ten - ti - ae ge - nu cur - van - tur o - mni - a
6. Sit Chri - ste rex pi - is - si - me ti - bi Pa - tri - que glo - ri - a



2. Qui con - do - lens in - te - ri - tu mor - tis pe - ri - re sae - cu - lum
4. Cu - jus for - ti po - ten - ti - ae ge - nu cur - van - tur o - mni - a
6. Sit Chri - ste rex pi - is - si - me ti - bi Pa - tri - que glo - ri - a



sal - va - sti mun - dum lan - gui - dum do - nans re - is re - me - di - um.
cae - le - sti - a, ter - re - sti - a nu - tu fa - ten - tur sub - di - ta.
cum Spi - ri - tu Pa - ra - cli - to in sem - pi - ter - na sae - cu - la.



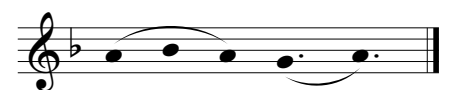
sal - va - sti mun - dum lan - gui - dum do - nans re - is re - me - di - um.
cae - le - sti - a, ter - re - sti - a nu - tu fa - ten - tur sub - di - ta.
cum Spi - ri - tu Pa - ra - cli - to in sem - pi - ter - na sae - cu - la.



sal - va - sti mun - dum lan - gui - dum do - nans re - is re - me - di - um.
cae - le - sti - a, ter - re - sti - a nu - tu fa - ten - tur sub - di - ta.
cum Spi - ri - tu Pa - ra - cli - to in sem - pi - ter - na sae - cu - la.



sal - va - sti mun - dum lan - gui - dum do - nans re - is re - me - di - um.
cae - le - sti - a, ter - re - sti - a nu - tu fa - ten - tur sub - di - ta.
cum Spi - ri - tu Pa - ra - cli - to in sem - pi - ter - na sae - cu - la.



A - men.