

# Paschali Prosa

(Laudes Salvatori, Regina Caeli, Victimae Paschali Laudes)

Heinrich Isaac  
Trans. C.Cooze

8

Lau - des Sal - va - to - ri vo - ce mo - du - le - mur sup - pli - ci

2

S Et de - vo - tis me - lo - di - is cae - le - sti Do -

T Re - gi - na cae - li me - lo - di - is cae - le -

T Et de - vo - tis me - lo - di - is

B Re - gi - na - cae - li - - - - - lae -

9

S - - - - - mi - no iu - bi - le - mus Mes - si - ae. - - - - -

T - - - - - sti - - - - - Do - mi - no iu - bi - le - mus Mes - si - ae. - - - - -

T cae - le - sti Do - mi - no iu - bi - le - mus Mes - si - ae. - - - - -

B ta - re al - le - lu - - - - - ia al - le - lu - ia. - - - - -

18

8 Qui se - ip - sum ex - i - na - ni - vit: ut nos per - di - tos Li - be - ra - ret ho - mi - nes.

Paschali Prosa

2

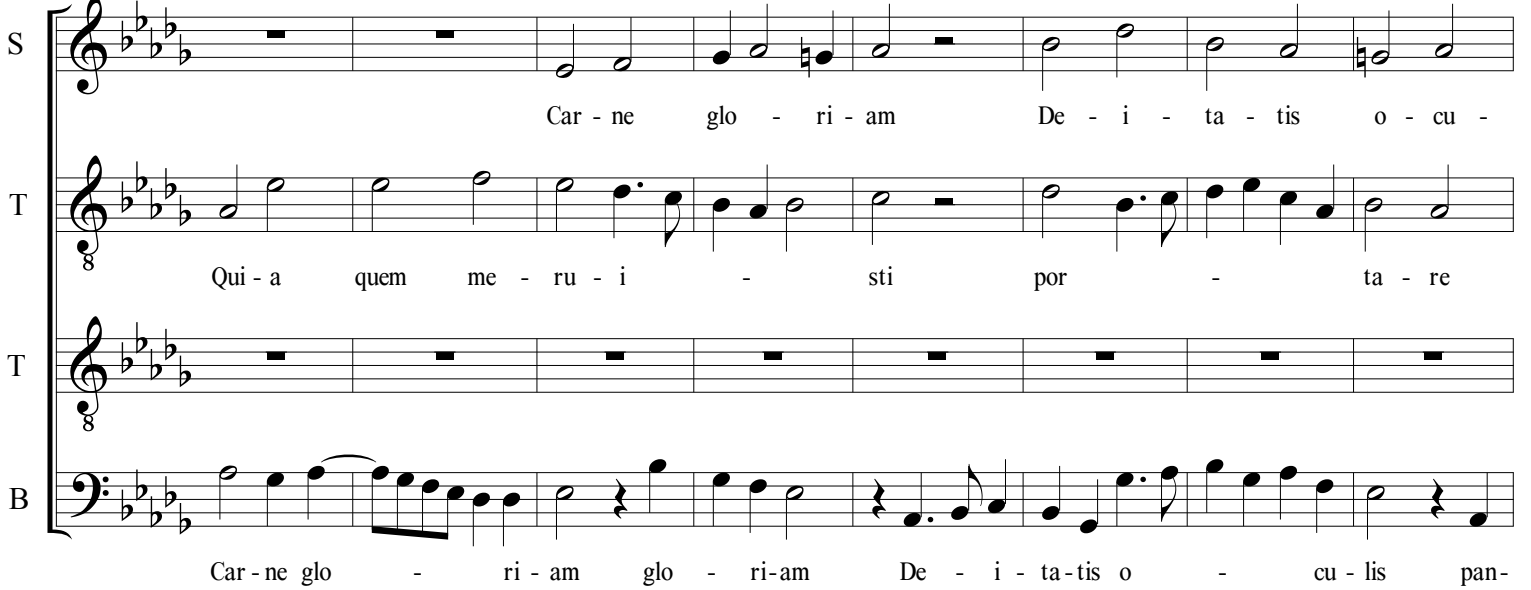
19

S  
Car - ne glo - ri - am De - i - ta - tis o - cu -

T  
Qui - a quem me - ru - i - sti por - ta - re

T  
-

B  
Car - ne glo - ri - am glo - ri - am De - i - ta - tis o - cu - lis pan -



27

S  
lis mi - se - ransprae - ce -

T  
al - le - lu - ia

T  
Pan - nis te - gi - tur in prae - ce - pti mi - se - ransprae -

B  
- - nis te - gi - tur in prae - ce - pti



34

S  
pti trans - gres - so - rem pul - sum

T  
mi - se - rans prae - ce - pti trans - gres - so - rem pul - sum pa - tri - a

T  
ce - pti trans - gres - so - rem pul - sum pa - tri -

B  
mi - se - rans prae - ce - pti trans - gres - so - rem pul -



Paschali Prosa

41

S pa - tria pa - ra - di - si - nu - du - lum. \_\_\_\_\_

T pa - ra - di - si nu - - - du - lum. \_\_\_\_\_

T a \_\_\_\_\_ pul - sum pa - tri - a pa - ra - di - si nu - du - lum. \_\_\_\_\_

B sum pa - ra - di - si nu - - - du - lum. \_\_\_\_\_

49

Jo - seph Ma - ri - ae: Sy - me - o - ni sub - di - tur. Cir - cum - ci - di - tur: et le - ga - li

50

ho - sti - a mun - da - tur ut pec - ca - tor: no - stra qui so - let re - lax - a - re cri - mi - na

51

S Ser - vi - su - bi - it ma - nus ba - pti - zan -

T Ser - vi - su - bi - li \_\_\_\_\_ ma - nus ba - pti -

T Ser - vi su - bi - it ma - nus a - pti -

B Re - sur - re - xit si - cut di - xit

## Paschali Prosa

59

S  
dus frau - des — tem - pta - to - - ris

T  
zan - dus et prae - fert frau - des ten - ta to - <sup>3</sup>

T  
zan - dus et prae - fert frau - des ten - ta - to - ris fu -

B  
Al - le - lu - - - ia Al - le - lu -

66

S  
fu - git — per - se - quen - tum la - pi - des. —

T  
<sup>3</sup> - ris — fu - git per - se - quen - tum la - pi - des. —

T  
git per - se - quen - tum la - pi - des la - pi - des. —

B  
- ia Al - le - lu - ia Al - le - lu - ia. —

74

Fa - mem pa - ti - tur: dor - mit et tri - sta - tur, ac la - vat

75

di - sci - pu - lis pe - des: De - us ho - mo sum - mus hu - mi - lis.

76

S Sed ta - men in - ter haec ob - ie - cta cor - po - ris

T In - ter haec ob - ie - cta tem - po - ris e - ius

T O - ra pro - no - bis De - um

B Sed ta - men in - ter haec ob - ie - cta cor - po - ris e -

83

S e - ius de - i - tas ne - qua - quam la - te - re qui -

T de - i - tas ne - qua - quam qui - e - vit la -

T Al - le - lu - ia Al - le - lu - ia Al - le -

B - ius de - i - tas ne - qua - quam qui - e - vit - la - te -

89

S e - vit si - gnis va - ri - is et do - ctri - nis prae - di - ta.

T te - re si - gnis va - ri - is et do - ctri - nis.

T lu - ia Al - le - lu - ia Al - le - lu - ia.

B re si - gnis va - ri - is et do - ctri - nis prae - di - ta.

98

A - quam nup - ti - tis dat sa - po - ris vi - ne - i. Cae - cos o - cu - los cla - ro

99

lu - mi - ne ves - ti - vit: lep - ram lu - ri - dam: tac - tu fu - gat pla - ci - do.

100

T Pu - tres su - sci - tat mor - tu - os mem - bra - que cu - rat mem - bra - que

B Pu - tres su - sci - tat mor - tu - os mem - bra - que

108

T mem - bra - que cu - rat de - bi - li - l - flu - xum san - gui -

B cu - rat de - bi - li - a

114

T - nis con - strin - xit et sa - tu - ra - vit quin -

B flu - xum san - gui - nis con - strin - xit et sa - tu - ra - vit quin -

122

T - que de pa - ni - bus qui - na mi - li - a.

B pa - ni - bus qui - na mi - li - a.

Paschali Prosa

129

Sta-gnum pe-ra-grat fluc-tu-ans: ceu sic-cum lit-tus ven-tos se-dat. Lin-guam re-se-rat

130

con-stric-tam: re-clu-sit au-res pri-va-tas vo-ci-bus, fe-bres de-pu-lit.

131

S  
T  
T  
B

Post haec mi - - - ra -  
Post haec mi - ra - cu - la ta - - -  
Vi - cti - mae pas - cha - li - lau - - - des im -

136

S  
T  
T  
B

cu - la ta - li - a - - - que  
- - - li - a - - - que  
- mo - lent Chri - sti - a - ni im - mo - lent Chr - sti - a - ni.

## Paschali Prosa

142

Spon - te su - a com - prehen - di - tur et dam - na - tur.

143

S Et se cru - ci - fi - gi non de - spe - xit non

T A - gnus re - de - mit o - ves Chri - stus in - no - cens pa - tris re - con -

T Et se cru - ci - fi - gi

B A - gnus re - de - mit o - ves non de -

151

S de - spe - xit non de - spe - xit.

T ci - li - a - vit pec - ca - to - res.

T non de - spe - xit non de - spe - xit.

B spe - xit non de - spe - xit.

159

Sed sol e - ius mor - tem non as - pex - it.



Paschali Prosa

160

S Mors et vi - ta du - el -

T Il - lu - xit di - es quem fe - cit Do - mi -

T Il - lu - xit di - es quem fe - cit Do -

B Il - lu - xit di - es quam fe - cit Do - mi -

166

S lo con - fli - xe - re mi - ran - do dux

T nus mor - tem de - va - stans et vi - ctor su - is di -

T - - - mi - nus et vi - ctor su - is ap - pa - rens di -

B nus mor - tem de - va - stans et vi - ctor su - is ap - pa - rens

173

S vi - tae mor - tu - us re - gnat vi - vus

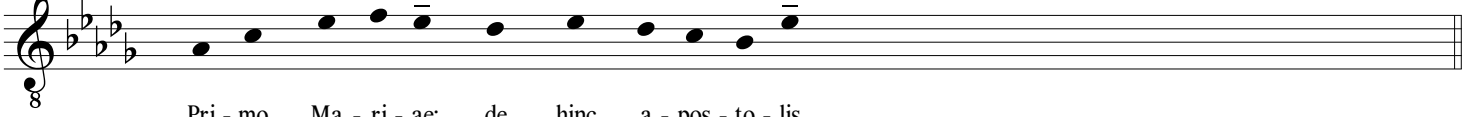
T le - cto - ri - bus vi - vus

T le - cto - ri - bus vi - vus vi - vus

B di - le - cto - ri - bus vi - vus vi - vus

## Paschali Prosa

181



Pri - mo Ma - ri - ae: de hinc a - pos - to - lis.

182



Do - cens scrip - tu - ras, cor a - pe - ri - ens: ut clau - sa de ip - so re - se - ra - rent.

183

S

 Musical staff for Soprano (S) part 183, featuring a treble clef, a key signature of three flats, and a common time signature. The staff contains several whole rests.

T

 Musical staff for Tenor (T) part 183, featuring a treble clef, a key signature of three flats, and a common time signature. The melody consists of quarter notes: B-flat, C, D, E-flat, F, G, A-flat, B-flat, C, D, E-flat, F, G, A-flat, B-flat.

T

 Musical staff for Tenor (T) part 183, featuring a treble clef, a key signature of three flats, and a common time signature. The melody consists of quarter notes: B-flat, C, D, E-flat, F, G, A-flat, B-flat, C, D, E-flat, F, G, A-flat, B-flat.

B

 Musical staff for Bass (B) part 183, featuring a bass clef, a key signature of three flats, and a common time signature. The melody consists of quarter notes: B-flat, C, D, E-flat, F, G, A-flat, B-flat, C, D, E-flat, F, G, A-flat, B-flat.

Fa - vent i - gi - tur re - sur - gen - ti Chri -  
Fa - vent i - gi - tur re - sur - gen - ti Chri - sto  
Dic no - bis Ma - ri - - - a quid

190

S

 Musical staff for Soprano (S) part 190, featuring a treble clef, a key signature of three flats, and a common time signature. The staff contains several whole rests.

T

 Musical staff for Tenor (T) part 190, featuring a treble clef, a key signature of three flats, and a common time signature. The melody consists of quarter notes: B-flat, C, D, E-flat, F, G, A-flat, B-flat, C, D, E-flat, F, G, A-flat, B-flat.

T

 Musical staff for Tenor (T) part 190, featuring a treble clef, a key signature of three flats, and a common time signature. The melody consists of quarter notes: B-flat, C, D, E-flat, F, G, A-flat, B-flat, C, D, E-flat, F, G, A-flat, B-flat.

B

 Musical staff for Bass (B) part 190, featuring a bass clef, a key signature of three flats, and a common time signature. The melody consists of quarter notes: B-flat, C, D, E-flat, F, G, A-flat, B-flat, C, D, E-flat, F, G, A-flat, B-flat.

Fa - vent i - gi - tur re - sur - gen - tis  
- - - sto cun - cta gau - di - is gau -  
cun - cta gau - - -  
vi - di - sti in vi - a se - pul - crum Chri -

198

S Chri - sto cun - cta gau - - - di - is. \_\_\_\_\_

T - - - di - is gau - - - di - is. \_\_\_\_\_

T - di - is cun - - - cta gau - di - is. \_\_\_\_\_

B - sti et glo - ri - am vi - di re - sur - gen - tis. \_\_\_\_\_

205

Flo - res se - ge - tes: re - di - vi - vo fruc - tu ver - nant:

206

et vo - luc - res ge - lu tris - ti ter - so, dul - ce iu - bi - lant.

207

S Lu - cent cla - ri - us Sol et Lu - na mor - te

T Lu - cent cla - ri - us sol \_\_\_\_\_ et - lu - na mor - te

T Lu - cent cla - ri - us \_\_\_\_\_ Sol et Lu - na mor - te

B An - ge - li - cos \_\_\_\_\_ te - stes su -

216

S  
Chri-sti tur - bi - da mor - te Chri - sti mor -

T  
Chri - sti tur - bi - da mor - te Chri - sti mor -

T  
Chri-sti tur - bi - da lu-cent cla - ri - us sol et lu - na

B  
da - ri - um et ve - stes sur - re - xit Chri - stus spes

225

S  
- te Chri - sti tur - bi - da.

T  
te Chri - sti tur - bi - da tur - bi - da.

T  
mor - te Chri - sti tur - bi - da.

B  
me - a prae - ce - det vos in Ga - li - le - am.

234

Tel - lus her - bi - da re - sur - gen - ti Chris - to plau - dit:

235

quae tre - mu - la e - ius mor - te se ca - su - ram mi - ni - tat.

236

S  
So - li Ma - ri - ae ve -

T  
Er - go di - e i - sta ex - ul - te -

T  
Cre - den - dum est ma - gis ex - ul - te -

B  
Er - go di - e i - sta ex - ul - te -

244

S  
ra - - ci quam iu - de - o - rum

T  
- - mus qui - a no - - -

T  
mus quam no - bis vi -

B  
- - mus qua no - bis

250

S  
tur - bae fal - la - ci Sci - mus Chri - stum

T  
bis vi - am vi - - - tae re - sur -

T  
- - am vi - - - tae

B  
vi - am vi - - - tae

256

S  
sur - re - xis - se ex mor - tu - is ve - re tu

T  
- gens pa - te - fe - cit Je -

T  
re - sur - gens tu

B  
re - sur - gens

262

S  
no - bis pa - te - fe - cit Je - sus.

T  
- - - - - sus.

T  
no - bis vi - ctor Rex, mi - se - re - re.

B  
pa - te - fe - cit Je - sus.

270

As - tra so - lum, ma - re iu - cun - den - tur: et cun - cti

271

gra - tu - len - tur in cae - lis spi - ri - ta - les cho - ri, Tri - ni - ta - ti.