

LAETATUS SUM

Salmi concertati a cinque et sei voci con doi violini.
Opera prima. Venetia M DC XXXXI

Giovanni Rovetta (1596-1668)

Concertato A f. Voci & due Violini. 18 BASSO

Etatus sum in his quae dicta sunt
mi hi in Do num Domini
ibimus Letas sum in his quae dicta sunt mi hi in
Do num Domini ibimus in Do num Domini ib-
mus ij stantes stantes erant pedes nostri
in atrijs tuis Ierusalem quae edificavit et clau-
ras eius participatio eius ij
eius participatio eius ij in Iudicia

19 BASSO

illuc eatus ascenderunt ij eribus
tribus Domini quia illic sederunt sedes sedes in lu-
minibus quia illic sederunt sedes ij
in iudicio sedes super Domum David Ro-
gare quae ad pacem sunt Ierusalem ij
ij & abundantia
ij diligentibus re & abundantia ij
In turribus tuis propter fratres meos & proximos meos
D ro.

Violino 1

Violino 2

Canto

Quinto

Alto

Tenore

Basso

BC

in Do - num

Lae-ta-tus sum in his quae dic-ta sunt mi -

Lae-ta-tus sum in his quae dic - ta sunt mi - - - hi

Lae-ta-tus sum in his quae dic - ta sunt mi - - - hi

Rovetta - Laetatus sum

5

VI

V2

C

Q

A

T

B

Bc

5

Do - mi - ni i - bi - mus, Lae - ta - tus sum in his quae

Lae - ta - tus sum in his quae dic - ta sunt mi - - - hi

hi in Do - num Do - mi - ni i - bi - mus,

in Do - num

in Do - num Do - mi - ni i - bi -

9

VI

V2

C

Q

A

T

B

Bc

9

dic - ta sunt mi - hi in Do - num Do - mi - ni i - bi -

in Do - num Do - mi - ni in Do - num

in Do - num Do - mi - ni i - bi - mus, Lae - ta - tus sum in his quae

Do - mi - ni i - bi - mus, Lae - ta - tus sum in his quae dic - ta sunt mi - -

mus. Lae - ta - tus sum in his quae dic - ta sunt mi - - - hi

9

Rovetta - Laetatus sum

13

V1

V2

C

Q

A

T

B

Bc

mus, Lae-ta-tus sum in his quae dic - ta sunt mi - - hi in Do - num Do-mi-ni

Do - mi-ni Lae-ta-tus sum in his quae dic - ta sunt mi - - hi Lae-ta-tus sum Lae - ta - tus

dic - ta sunt mi - - - hi Lae-ta - tus sum Lae-ta-tus sum

hi in Do - num Do - mi-ni i - bi - mus,

in Do - num Do - mi-ni i - bi - mus, in Do - num

76 # 6

17

V1

V2

C

Q

A

T

B

Bc

Lae-ta-tus sum Lae - ta - tus sum in Do - num Do - - - mi-ni i - bi - mus.

sum in Do - num Do - - - mi-ni i - bi - mus.

Lae-ta-tus sum Lae - ta - tus sum in Do - num Do - mi - ni i - bi - mus.

in Do - num Do - mi - ni i - bi - mus.

Do - mi-ni i - bi - mus, in Do - num Do - - - mi-ni i - bi - mus.

56 6 6 5 # 65

Rovetta - Laetatus sum

22

V1

V2

C

Q

A

T

B

Bc

22

Stan - - tes, stan - tes e - rant pe - des no - - - -

Stan - - tes, stan - tes e - rant pe - - - - des no - - -

Stan - - tes, stan - tes e - rant pe - - - - des no - - -

Stan - - tes, stan - tes e - rant pe - - - - des no - - -

Stan - - tes, stan - tes e - rant pe - - - - des no - - -

Stan - - tes, stan - tes e - rant pe - - - - des no - - -

22

29

V1

V2

C

Q

A

T

B

Bc

29

stri in a - tri-is tu - - - is Ie - ru - sa - lem, Ie - ru - sa -

stri in a - tri-is tu - - - is Ie - ru - sa - lem, Ie - ru - sa -

stri in a - tri-is tu - is Ie - ru - sa - lem, Ie - ru - sa -

stri in a - tri-is tu - - - is Ie - ru - sa - lem, Ie - ru - sa -

stri in a - tri-is tu - - - is Ie - ru - sa - lem,

29

Rovetta - Laetatus sum

36

VI

V2

C

Q

A

T

B

Bc

lem, quae e - di - fi - ca - tur ut ci - vi - tas cu - ius

lem, quae e - di - fi - ca - tur ut ci - vi - tas cu -

lem, quae e - di - fi - ca - tur ut ci - vi - tas

lem, quae e - di - fi - ca - tur ut ci - vi - tas cu - ius

quae e - di - fi - ca - - - - - tur ut ci - vi - tas cu -

36

#

#

40

VI

V2

C

Q

A

T

B

Bc

par - ti - ci - pa - ti - o e - - ius cu - ius par - ti - ci - pa - ti - o

ius cu - - - ius par - ti - ci - pa - ti - o e - ius par - ti - ci - pa - ti - o

cu - ius par - ti - ci - pa - ti - o e - ius par - ti - ci - pa - ti - o e - ius

par - ti - ci - pa - ti - o e - - - ius par - ti - ci - pa - ti - o e - ius

ius par - ti - ci - pa - ti - o e - ius par - ti - ci - pa - ti - o e - ius in id -

40

Rovetta - Laetatus sum

44

V1

V2

C

Q

A

T

B

Bc

e - ius in id - ip - sum, cu - - - ius par - ti - ci - pa - ti - o

e - ius in id - ip - sum, cu - ius cu - - - ius cu - - - ius par - ti - ci -

in id - ip - sum, cu - ius par - ti - ci - pa - ti - o e - ius par - ti - ci -

in id - ip - sum, cu - ius par - ti - ci - pa - ti - o e - ius par - ti - ci -

ip - - - - - sum, cu - ius par - ti - ci - pa - ti - o e - ius

48

V1

V2

C

Q

A

T

B

Bc

e - ius par - ti - ci - pa - ti - o par - ti - ci - pa - ti - o e - ius in id - ip - - - sum.

pa - - - ti - o par - ti - ci - pa - ti - o e - ius in id - ip - - - sum.

pa - ti - o e - ius par - ti - ci - pa - ti - o e - ius in id - ip - - - sum.

pa - ti - o e - ius par - ti - ci - pa - ti - o e - - - ius in id - ip - - - sum.

par - ti - ci - pa - ti - o e - - - ius in id - ip - - - - - sum.

Rovetta - Laetatus sum

54

V1

V2

C

Q

A

T

B

Bc

Il - luc e - nim a - scen - de - runt tri - bus, tri - bus

Il - luc e - nim a - scen - de - runt tri - bus, tri - bus

Il - luc e - nim a - scen - de - runt

Il - luc e - nim a - scen - de - runt

Il - luc e - nim a - scen - de - runt

Il - luc e - nim a - scen - de - runt

6

58

V1

V2

C

Q

A

T

B

Bc

Do - mi - ni, il - luc e - nim a - scen - de - runt

Do - mi - ni, il - luc e - nim a - scen - de - runt

il - luc e - nim a - scen - de - runt tri - bus,

il - luc e - nim a - scen - de - runt tri - bus,

il - luc e - nim a - scen - de - runt tri - bus,

b

Rovetta - Laetatus sum

62

V1

V2

C

Q

A

T

B

Bc

tes - ti - mo - ni - um Is - ra - el ad con - fi - ten - dum,

tes - ti - mo - ni - um Is - ra - el ad con - fi -

tri - bus Do - - - mi - ni,

tri - bus Do - mi - ni,

tri - bus Do - mi - ni,

56 6 76

67

V1

V2

C

Q

A

T

B

Bc

ad con - fi - ten - dum no - mi - ni Do - mi - ni.

ten - dum, ad con - fi - ten - dum no - mi - ni Do - mi - ni.

qui - a il - lic se - de - runt se - des,

qui - a il - lic se - de - runt se - des, se - des in ju -

qui - a il - lic se - de - runt

5 6 # 6 6

Rovetta - Laetatus sum

71

VI

V2

C

Q

A

T

B

Bc

se - des su - per do - mum Da - vid,

se - des su - per do - mum Da - vid,

se-des in ju-di - ti-o, qui - a il - lic se-de-runt

di - ti-o, qui - a il - lic se-de-runt se - des,

se - des, se-des in ju - di - ti-o, qui - a il -

71 # 4 76

75

VI

V2

C

Q

A

T

B

Bc

se - des su - per do - mum Da - - - vid, se-des in ju-

se-des in ju - di - ti-o, se - des su - per do - mum Da - vid,

se - des, se-des in ju - di-ti-o, se-des in ju-di - ti-o,

qui - a il - lic se-de-runt se - des, se-des in ju - di - ti-o,

lic se-de-runt se - des, qui -

75 # 3

Rovetta - Laetatus sum

79

V1

V2

C

Q

A

T

B

Bc

di - ti - o, se - des in ju - di - ti - o,

se - des in ju - di - ti - o, se - des in ju - di - ti - o,

se - des su - per do - mum Da - - - vid, se - des su - per do - mum

se - des su - per do - mum Da - vid, se - des su - per do - mum

a il - lic se - de - runt se - des in ju - di - ti - o, se - des su - per do - mum

83

V1

V2

C

Q

A

T

B

Bc

se - des su - per do - mum Da - vid. Ro -

se - des su - per do - mum Da - vid. Ro - ga - te quae ad pa - cem sunt Je -

Da - - - - - vid.

Da - vid, su - per do - mum Da - vid. Ro - ga - te quae ad pa - cem sunt Je - ru - - -

Da - - - - - vid, Ro - ga - te quae ad pa - cem sunt Je -

83

87

V1

V2

C

Q

A

T

B

Bc

ga-te quae ad pa-cem sunt Je - ru - sa - lem, ro - ga-te que ad
 ru - sa-lem, ro - ga-te que ad pa-cem sunt Je - ru - sa-lem,
 Ro - ga - te quae ad pa-cem sunt Je - ru - sa - lem, ro - ga - te que ad pa-cem sunt Je - ru - sa -
 sa-lem, ro - ga - te que ad pa-cem sunt Je - ru - sa-lem, ro -
 ru - sa-lem, ro - ga-te que ad pa-cem sunt Je - ru - sa-lem, ro -

91

V1

V2

C

Q

A

T

B

Bc

pa - cem sunt Je - ru - sa - lem, et a - bun - dan - ti - a
 sunt Je - ru - sa-lem: et a - bun - dan - ti - a
 lem, sunt Je - ru - sa-lem: et a - bun - dan - ti - a et
 ga - te quae - ad pa - cem sunt Je - ru - sa-lem: et a - bun -
 ga - te quae - ad pa - cem sunt Je - ru - sa-lem: et a - bun - dan - ti - a et a -

Rovetta - Laetatus sum

95

V1

V2

C

Q

A

T

B

Bc

95

et a - - - bun - dan - ti - a di - li - gen - - - ti - bus te.

et a - bun - dan - ti - a di - li - gen - ti - bus te.

a - bun - dan - ti - a di - li - gen - - - ti - bus te.

dan - ti - a di - - - li - gen - - - ti - - - bus te.

bun - dan - ti - a di - li - gen - - - ti - bus te.

95

99

V1

V2

C

Q

A

T

B

Bc

99

Fi - - at pax, fi - at pax in vir - tu - te tu - - a fi -

99

Rovetta - Laetatus sum

107

VI

V2

C

Q

A

T

B

Bc

et a - bun - dan - ti - a, et a - bun - dan - ti - a in
 et a - bun - dan - ti - a, et a - bun - dan - ti - a in
 at pax et a - bun - dan - ti - a, et a - bun - dan - ti - a in tur -
 et a - bun - dan - ti - a in tur - ri -
 et a - bun - dan - ti - a, et a - bun - dan - ti - a in tur -

112

VI

V2

C

Q

A

T

B

Bc

tur - ri - bus tu - is.
 tur - ri - bus tu - is.
 ri - bus tu - is.
 bus tu - is.
 ri - bus tu - is. Pro - pter fra - tres me - os et prox - i - mos me - os, pro - pter fra - tres me - os et

Rovetta - Laetatus sum

117

V1

V2

C

Q

A

T

B

Bc

prox - i - mos me - os, lo - que - bar pa - - - - - cem, pa - cem de

121

V1

V2

C

Q

A

T

B

Bc

Pro - pter do - mum

te, lo - que - bar pa - - - - - cem, pa - cem de te.

Rovetta - Laetatus sum

125

V1

V2

C

Q

A

Do - mi - ni De - i no - stri, quae - si - vi bo - - - - na ti -

T

B

Bc

129

V1

V2

C

Q

A

bi, que - si - vi bo - - - - - - - - na ti - - - - bi.

T

B

Bc

Rovetta - Laetatus sum

134

VI

V2

C

Q

A

T

B

Bc

Glo - ri - a Pa - tri

Glo - ri - a Pa - tri

Glo - - - - -

138

VI

V2

C

Q

A

T

B

Bc

et Fi - li - o

et Fi - li - o

ri - - - a,

Rovetta - Laetatus sum

142

VI
V2
C
Q
A
T
B
Bc

et Spi - ri - tu - i San -
et Spi - ri - tu - i San -
glo - ri - a, glo - ri - a,

Detailed description: This block contains the musical score for measures 142 to 146. It features seven staves: Violin I (VI), Violin II (V2), Cello (C), Viola (Q), Alto (A), Tenor (T), Bass (B), and Bassoon (Bc). The key signature is one sharp (F#) and the time signature is common time (C). The vocal parts (T and B) have lyrics: "et Spi - ri - tu - i San -" for Cello and Viola, and "glo - ri - a, glo - ri - a," for Tenor and Bass. The Tenor part has a fermata over the second measure. The Bassoon part has a fermata over the second measure.

147

VI
V2
C
Q
A
T
B
Bc

cto.
cto.
glo - ri - a, glo - ri - a, glo - ri - a,

Detailed description: This block contains the musical score for measures 147 to 151. It features the same seven staves as the previous block. The vocal parts (T and B) have lyrics: "cto." for Cello and Viola, and "glo - ri - a, glo - ri - a, glo - ri - a," for Tenor and Bass. The Tenor part has a fermata over the second measure. The Bassoon part has a fermata over the second measure.

Rovetta - Laetatus sum

151

V1

V2

C

Q

A

T

B

Bc

et nunc et sem - per,

et nunc et sem - per,

ri - a. Si - cut e - rat in prin - ci - pi - o, si - cut e - rat in prin - ci - pi -

155

V1

V2

C

Q

A

T

B

Bc

et nunc et sem - per,

et nunc et sem - per, et in sae - cu - la sae - cu - lo - rum,

o et nunc et sem - per, et nunc et sem - per et in sae - cu - la sae - cu -

Rovetta - Laetatus sum

159

V1

V2

C

Q

A

T

B

Bc

et nunc et sem-per et in sae-cu-la sae-cu-lo-rum, A -

sae - cu - lo - run, A - men,

lo - rum, A - men, et in sae - cu - la, - et in sae-cu-la sae-cu - lo - run, A -

6

164

V1

V2

C

Q

A

T

B

Bc

men, et in sae - cu - la sae - cu - lo - - - -

et in sae - - cu - la sae - cu - lo - - - -

et in sae - cu - la sae - cu - lo - - - -

men, et in sae - cu - la sae - cu - lo - - - -

et in sae - cu - la sae - cu - lo - - - -

6 56

Rovetta - Laetatus sum

169

V1

V2

C

Q

A

T

B

Bc

rum, A - men, sae - cu - lo - - - - - rum, A -

rum, A - men, sae - cu - lo - - - - - rum, A -

rum, A - men, sae - cu - lo - - - - - rum, A -

rum, A - men, sae - cu - lo, - - - - - rum, A -

rum, A - men, sae - cu - lo - - - - - rum, A -

6 5 6

173

V1

V2

C

Q

A

T

B

Bc

men, Sae - cu - lo - - - - - rum, A - - - - - men.

men, Sae - cu - lo - - - - - rum, A - - - - - men.

men, sae - cu - lo - - - - - rum, A - - - - - men.

men, Sae - cu - lo - - - - - rum, A - - - - - men.

men, sae - cu - lo - - - - - rum, A - - - - - men.

6 5 6

Violino - 1

LAETATUS SUM

Salmi concertati a cinque et sei voci con doi violini.
Opera prima. Venetia M DC XXXXI

Giovanni Rovetta (1596-1668)

The image displays a musical score for the first violin part of the piece 'Laetatus Sum' by Giovanni Rovetta. The score is written in treble clef with a common time signature (C). It consists of 12 staves of music, each starting with a measure number. The first staff begins with measure 21, followed by measure 77, and then measure 15. The subsequent staves are numbered 116, 121, 134, 139, 143, 148, 151, 155, and 161. The music features various rhythmic patterns, including eighth and sixteenth notes, and rests. Some measures contain specific performance instructions, such as a '3' above a measure in the 134th measure and a '9' above a measure in the 121st measure. The score concludes with a double bar line at the end of the 161st measure.

Violino - 2

LAETATUS SUM

Salmi concertati a cinque et sei voci con doi violini.
Opera prima. Venetia M DC XXXXI

Giovanni Rovetta (1596-1668)

Musical score for Violino 2, measures 21-162. The score is written in treble clef with a common time signature (C). The key signature is one sharp (F#). The score consists of ten staves of music. The first staff (measures 21-77) contains three measures of rests, each with a measure number above it: 21, 77, and 15. The second staff (measures 77-116) contains measures 77-116. The third staff (measures 116-121) contains measures 116-121. The fourth staff (measures 121-137) contains measures 121-137. The fifth staff (measures 137-142) contains measures 137-142. The sixth staff (measures 142-145) contains measures 142-145. The seventh staff (measures 145-149) contains measures 145-149. The eighth staff (measures 149-152) contains measures 149-152. The ninth staff (measures 152-157) contains measures 152-157. The tenth staff (measures 157-162) contains measures 157-162. The score ends with a double bar line and a repeat sign.

B.C.

LAETATUS SUM

Salmi concertati a cinque et sei voci con doi violini.

Opera prima. Venetia M DC XXXXI

Giovanni Rovetta (1596-1668)

The image displays a musical score for a bass instrument, likely a cello or double bass, in common time (C). The score is written in a single system with ten staves. The key signature is one sharp (F#), and the time signature is common time. The notation includes various rhythmic values (quarter, eighth, and sixteenth notes), rests, and accidentals (sharps). Fingerings are indicated by numbers 1-5 and 6. A double bar line is present at the end of the eighth staff. The score concludes with a final measure on the tenth staff.

Rovetta - Laetatus sum

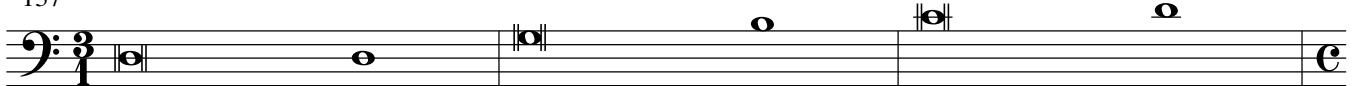
126



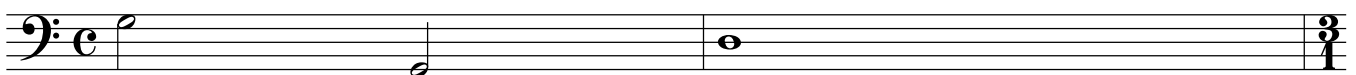
131



137



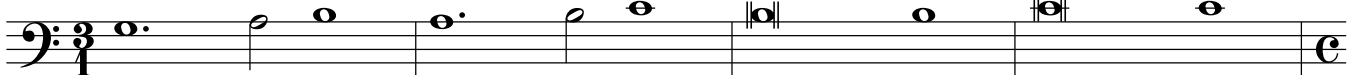
140



142



147



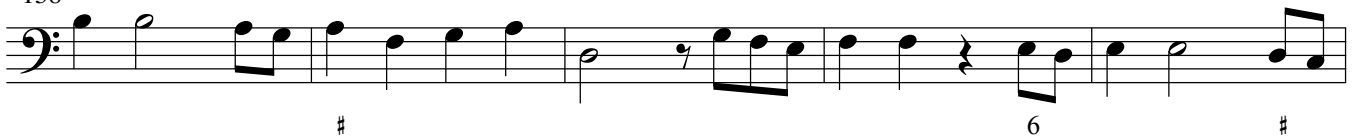
151



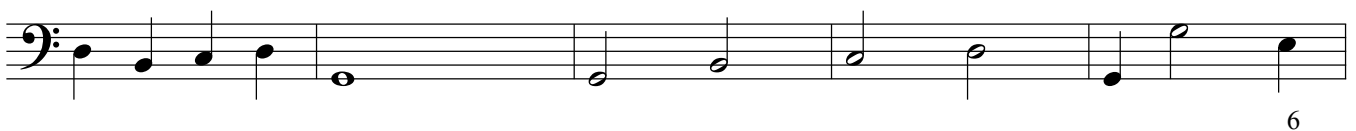
154



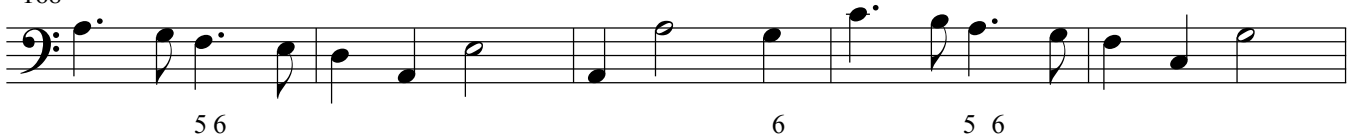
158



163



168



173

