

Missa (VIII) "De Angelis"

In festis duplicibus

Tonus V

Kyrie

p Cantor/Chorus
Ky-ri - - e e - - - - - le - i - son.

mp Cantor/Chorus
Chri - ste e - - - - - le - i - son.

mf Cantor
Ky-ri - e e - - - - - le - i - son.

f Chorus
Ky-ri - e e - - - - - le - i - son.

Tonus V

Gloria

5 Celebrans *mf* Chorus
Glo-ri - a in ex - cel - sis De - o. Et in ter - ra pax ho - mi - ni - bus bo - nae vo - lun - ta - tis.

7
Lau - da - - mus te, be - ne - di - ci - mus te, a - do - ra - - mus te, glo - ri - fi - ca - mus te.

11
Gra - ti - as a - gi - mus ti - bi pro - pter mag - nam glo - ri - am tu - am.

12
Do - mi - ne De - us, Rex coe - le - stis, De - us Pa - ter om - ni - po - tens.

13
Do - mi - ne Fi - li u - ni - ge - ni - te, Je - su Chri - ste.

14
Do - mi - ne De - us, A - gnus De - i, Fi - li - us Pa - - tris.

2
15
Qui tol - lis pec - ca - ta mun - - - di: mi - se - re - - re no - bis.

16
Qui tol - lis pec - ca - ta mun - di: su - sci - pe de - pre - ca - ti - o - nem no - - - stram.

17
Qui se - des ad dex - te - ram Pa - tris: mi - se - re - re no - bis. Quo - ni - am tu so - lus san - ctus.

19
Tu so - lus Do - mi - nus. Tu so - lus Al - tis - si - mus, Je - su Chri - ste.

21
Cum San - cto Spi - ri - tu, in glo - ri - a De - i Pa - - - tris. A - - - - - men.

Tonus V

Credo

23 *Celebrans* *mf Chorus*

25 Cre - do in u - num De - - - um. Pa - trem o - mni - po - ten - tem,

26 fa - cto - rem coe - li et ter - rae, vi - si - bi - li - um o - - - mni - um, et in - vi - si - bi - - li - um.

27 Et in u - num Do - mi - num Je - sum Chri - stum, Fi - li - um De - i u - ni - ge - ni - tum,

28 et ex Pa - tre na - - - tum an - te o - mni - a sae - - - cu - la.

29 De - um de De - o, lu - men de lu - mi - ne, De - um ve - rum de De - o ve - ro.

30 Ge - ni - tum, non fa - - ctum, con - sub - stan - ti - a - lem Pa - tri: per quem o - mni - a fa - cta sunt.

Qui pro - pter nos ho - mi - nes, et pro - pter no - stram sa - lu - tem de - scen - dit de coe - lis.



Et in-car-na-tus est de Spi-ri-tu San-cto ex Ma-ri-a Vir-gi-ne: et ho-mo fa-ctus est.



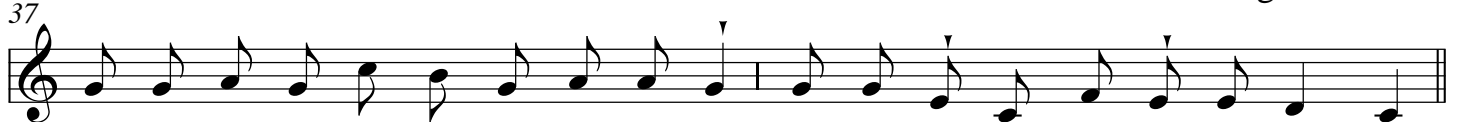
Cru-ci - fi - -xus e-ti-am pro no - bis sub Pon-ti-o Pi-la-to pas-sus et se-pul - -tus est.



Et re-sur-re-xit ter-ti-a di-e, se-cun-dum Scri-ptu-ras. Et a-scen-dit in coe - - lum:



se-det ad dex-te-ram Pa - - tris. Et i - te-rum ven-tu-rus est cum glo-ri - a



ju - di - ca - re vi - vos et mor-tu - os: cu - jus re - gni non e - rit fi - nis.



Et in Spi - ri - tum San-ctum, Do - mi - num, et vi - vi - fi - can - tem:



qui ex Pa - tre, Fi - li - o - que pro - ce - dit. Qui cum Pa - tre et Fi - li - o



si-mul a - do - ra - tur, et con-glo-ri - fi - ca - tur: qui lo-cu - tus est per Pro - phe - tas.



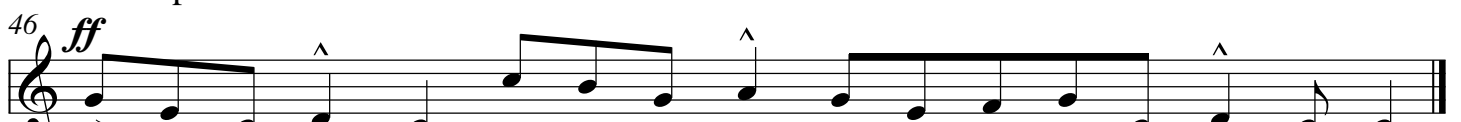
Et u - nam, san - ctam, ca - tho - li - cam, et a - po - sto - li - cam Ec - cle - si - am.



Con - fi - te - or u - num ba - ptis - ma in re - mis - si - o - nem pec - ca - to - rum.



Et ex - pe - cto re - sur - re - cti - o - nem mor - tu - o - rum. Et vi - tam ven - tu - ri sae - cu - li.



A - - - - - men.

Tonus VI

Sanctus

47 *mp*

San - - - - ctus, San - ctus, San - - - - - ctus

48 *mf*

Do - - - - mi - nus De - us Sa - - - - - ba - oth.

49 *f*

Ple - ni sunt coe - - li et ter - - - ra glo - ri - a tu - - a.

50

Ho - san - - na in ex - cel - - - - sis.

Tonus VI

Benedictus

51 *mf*

Be - ne - dic - - - tus qui ve - - - nit in no - mi - ne Do - mi - ni.

52 *f*

Ho - san - - - - na in ex - cel - - - - - sis.

Tonus VI

Agnus Dei

53 *mp* ^

A - - gnus De - - i, qui tol - lis pec - ca - ta mun - - di: mi - se - re - re _____ no - - bis.

54 *mf*

A - gnus De - - - i, qui tol - - lis pec - ca - ta mun - - di: mi - se - re - re _____ no - - bis.

55 *mp* ^ *p*

A - - gnus De - - i, qui tol - lis pec - ca - ta mun - - di: do - na no - bis _____ pa - - cem.

Tonus V

Cantor/Chorus

Dimissio

56 *f*

I - - - te, _____ mis - sa est.

De - - - o _____ gra - ti - as.