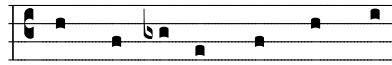


Missa Ave Maris Stella

Josquin des Prez

1455?-1521

Credo



Cantor. Cre - do in u - num De - um.

Superius *Soli mp*
Altus

Pa - trem om - ni - po - ten -
Pa - trem om - ni - po - ten - tem, fac - to - rem

4

S
A

tem, fac - to - rem coe - li et ter - rae, vi -
coe - li et ter - rae, vi - si - bi - li - um

7

S
A

- si - bi - li - um om - ni - um et in - vi - si - bi -
om - ni - um et in - vi - si - bi -

10

S
A
T
B

li - um. Et in u - num Do - mi -
li - um. Et in u - num Do - mi - num,

♩ = 110

Et in u - num Do - mi -

Superius tutti
Altus tutti *mf*
Bassus tutti *mf*

mf *cresc.*

14

S num, Je - sum Chri - stum, Fi -

A Je - sum Chri - stum,

T Et in u - num Do -

B num, Je - sum Chri - stum, Fi

Tenor tutti *cresc.*

18

S - li - um De - i u - ni - ge - ni -

A Fi - li - um De - i u - ni - ge - ni -

T - mi - num, Je - sum Chri -

B - li - um De - i u - ni - ge - ni -

cresc.

22

S tum. Et ex Pa - tre na -

A tum, u - ni - ge - ni - tum.

T stum. Et ex Pa -

B tum. Et ex Pa - tre na

dim. poco *mf* *cresc.* 2

25

S tum, an - te om - ni - a sae - cu - la.

A

T Et ex Pa - tre na - tum,

B - tre na - tum, an - te om - ni - tum, an - te om - ni - a sae - cu - la, an - te om - ni - a

mf

29

S De - um de De - o, lu - men de lu - mi - ne, De - um ve - rum

A De - um de De - o, lu - men de lu - mi - ne, De - um ve -

T - a sae - cu - la.

B sae - cu - la.

cresc. mf cresc. f

33

S de De - o ve - ro. Ge - ni - tum, non fac -

A rum de De - o ve - ro. Ge - ni - tum, non fac -

T Ge - ni - tum, non fac - tum, non

B Ge - ni - tum, non fac -

f f

36

S tum, con - sub - stan - ti - a - lem Pa - tri, per

A - tum, con - sub - stan - ti - a - lem Pa - tri, per -

T fac - tum, con - sub - stan - ti - a - lem Pa - tri,

B tum, non fac - tum, con - sub - stan - ti - a - lem Pa -

39

S quem om - ni - a fac - ta sunt.

A quem om - ni - a fac - ta sunt. Qui prop - ter nos,

T per quem om - ni - a fac - ta sunt. Qui

B - tri, per quem om - ni - a fac - ta sunt. Qui

43

S et prop - ter no - stram sa - lu - tem de - scen - dit

A et prop - ter no - stram sa - lu - tem de - scen - dit de

T prop - ter nos, ho - mi - nes, de - scen -

B prop - ter nos, ho - mi - nes, de - scen - dit

47

S de coe - lis. de Spi - ri - tu

A coe - lis. de Spi - ri -

T - dit de coe - lis. Et in - car - na - tus est

B de coe - lis. Et in - car - na - tus est

f *dim.* *Soli mp* *mp*

53

S sanc - to, ex Ma -

A - tu sanc - to, ex

T ex Ma - ri - a Vir -

B ex Ma - ri - a Vir

cresc. *cresc.*

58

S - ri - a Vir - gi - ne, et ho - mo fac - tus est, et

A Ma - ri - a Vir - gi - ne, et ho - mo fac - tus est,

T - gi - ne, et

B - gi - ne, et

mf *mf*

63

S ho - mo fac - tus est.

A et ho - mo fac - tus est. Cru - ci - fi - xus e -

T ho - mo fac - tus est. Cru - ci - fi - xus e - ti - am

B ho - mo fac - tus est.

poco rit. *dim. poco* *Soli* *p* *a tempo*

cresc. *cresc. espressivo*

69

S

A - ti - am pro no - bis, sub Pon - ti - o Pi - la -

T pro no - bis, sub Pon - ti - o Pi - la -

B

cresc. *cresc.*

74

S pas - sus et se - pul - tus est.

A - to pas - sus et se - pul - tus est. Et re - sur - re -

T - to pas - sus et se - pul - tus est. Et re - sur - re -

B pas - sus et se - pul - tus est. Et re - sur - re -

cresc. *dim.* *p* *Tutti* *mp* *cresc. molto*

79

S

A

T

B

-xit ter - ti - a di - e, se - cun - dum Scrip -

- xit ter - ti - a di - e, se - cun - dum Scrip -

- xit ter - ti - a di - e, se - cun - dum Scrip -

f *cresc.*

84

S

A

T

B

Et a-scen - dit in coe - lum. Et i - te - rum ven -

- tu - rus. Et a-scen - dit in coe - lum, Et

- tu - ras. [ras, Scrip - tu] - ras. Et i - te - rum ven - tu -

- tu - ras. se - det ad dex - te - ram Pa - tris.

mf *dim.*

90

S

A

T

B

- tu - rus est vi - vos et mor - tu - os, cu - jus

i - te - rum ven - tu - rus est cu - jus

- rus est ju - di - ca - re vi - vos et mor - tu - os, cu - jus

Cum glo - ri - a ju - di - ca - re cu - jus

cresc. *f* *cresc.*

95

S reg-ni non e-rit fi - nis. Et

A reg-ni non e - rit fi nis.

T reg-ni non e - rit fi - nis.

B reg-ni non e - rit fi nis.

cresc.
dim. mp

101

S in Spi - ri - tum et

A Et in Spi - ri - tum sanc - tum Do - mi - num et vi -

T Et in Spi - ri - tum et vi - vi -

B Et in Spi - ri - tum sanc - tum, Do - mi - num et vi -

cresc.

106

S vi - vi - fi - can - tem, qui ex Pa - tre Fi - li -

A - vi - fi - can - tem, qui ex Pa - tre Fi - li - o - que, Fi - li - o -

T fi - can - tem, qui ex Pa - tre Fi - li - o -

B - vi - fi - can - tem, qui ex Pa - tre Fi - li - o -

cresc. *mf*

111

S - o-que pro - ce - dit. Quicum Pa - tre et Fi - li - o si - mul a - do -

A -que pro - ce - dit. si - mul a - do - ra - tur

T -que pro - ce - dit. Quicum Pa - tre et Fi - li - o si - mul a - do - ra - tur

B -que pro - ce - dit. si - mul a - do - ra - tur

mp *cresc.* *mf*

117

S - ra - tur qui lo - cu - tus est per Pro - phe -

A et con - glo - ri - fi - ca - tur, qui lo - cu - tus est per Pro - phe - tas.

T et con - glo - ri - fi - ca - tur qui lo - cu - tus est per Pro - phe -

B et con - glo - ri - fi - ca - tur, qui lo - cu - tus est per Pro - phe - tas.

mf *cresc.*

123

S - tas. Et u - nam, sanc - tam, ca - tho - li - cam e - ccle - si -

A Et u - nam, sanc - tam, ca - tho - li - cam et a - po - sto - li - cam e - ccle -

T - tas. ca - tho - li - cam et a - po - sto - li - cam e - ccle - si -

B et a - po - sto - li - cam e - ccle - si - am.

f

129

S am. Con - fi - te - or _____ u - num bap - tis - ma,

A - si - am. Con - fi - te - or _____ u - num bap - tis - ma, con - fi - te -

T - am. Con - fi - te - or u -

B Con - fi - te - or _____ u - num bap - tis - ma, con - fi - te - or, _____

f *cresc.*

135

S con - fi - te - or _____ u - num bap - tis - ma in re - mis - si - o -

A - or _____ u - num bap - tis - ma in re - mis - si - o - nem

T num bap - tis - ma in re - mis - si - o - nem, in

B con - fi - te - or _____ u - num bap - tis - ma in re - mis - si - o -

141

S nem pec - ca - to - rum. Et ex - spec - to re -

A pec - ca - to - rum. Et ex - spec - to -

T re - mis - si - o - nem _____ pec - ca - to - rum. Et

B nem pec - ca - to - rum. Et ex - spec -

ff

147

S -sur - rec - ti - o - nem mor - tu - o -

A re - sur - rec - ti - o - nem mor - tu - o - rum, mor - tu -

T ex - spec - to re - sur - rec - ti - o - nem mor - tu - o -

B -to re - sur - rec - ti - o - nem mor - tu - o -

cresc.

152

S - rum. Et vi - tam ven - tu - ri sae -

A - o - rum. Et vi - tam ven - tu - ri sae - cu - li, sae - cu -

T - rum. Et vi - tam ven - tu -

B rum. Et vi - tam ven - tu -

dim. poco *dim.*

157

S - cu - li. A men.

A - li, sae - cu - li. A men.

T - ri sae - cu - li. A men.

B - ri sae - cu - li. A men.

cresc. *ff* *poco rit.* *dim. poco*