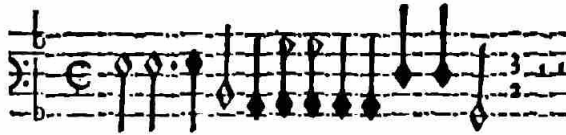


# MAGNIFICAT

Cantiones Sacrae 34



Agni- ficat anima mea Dominum,

Jan Pieterszoon Sweelinck  
1562 - 1621

## PRIMA PARS

Cantus  
Quintus  
Altus  
Tenor  
Bassus  
Bassus continuus

Mag - ni - fi - cat a - ni - ma me - a Do - mi - num,  
Mag - ni - fi - cat a - ni - ma me - a Do - mi - num,  
Mag - ni - fi - cat a - ni - ma me - a Do - mi - num,  
Mag - ni - fi - cat a - ni - ma me - a Do - mi - num,  
Mag - ni - fi - cat a - ni - ma me - a Do - mi - num,

4

C  
Q  
A  
T  
B  
BC

et ex - sul - ta - vit spi - ri - tus me - us, et ex - sul - ta - vit spi - ri - tus  
et ex - sul - ta - vit spi - ri - tus me - us, et ex - sul - ta - vit spi - ri - tus  
et ex - sul - ta - vit spi - ri - tus me - us, et ex - sul - ta - vit spi - ri - tus  
num, et ex - sul - ta - vit spi - ri - tus  
et ex - sul - ta - vit spi - ri - tus me - us,

Source: Cantiones Sacrae quinque vocum. Antverpiae, M.D.C.XIX  
Trasposed down minor third as suggested by chiavette clefs.

Sweelinck - Magnificat

8

C me - us, spi - ri - tus me - - - us in De - o sa - lu - ta - ri me - o, in

Q me - us, spi - ri - tus me - - - us in De - o sa - lu - ta - ri me - o, in

A me - us, spi - ri - tus me - - - us in De - o sa - lu - ta - ri me - o,

T me - us, spi - ri - tus me - - - us, in De - o

B spi - ri - tus me - - - us in De - o sa - lu - ta - ri me -

BC 8 # 6

13

C De - o sa - lu - ta - ri me - - - - o. Qui - a re - spe - xit

Q De - o sa - lu - ta - ri me - - - - o. Qui - a re - spe - - - xit hu - mi - li -

A sa - lu - ta - ri me - - - - o. Qui - a re - spe - xit hu - mi - li -

T sa - lu - ta - ri me - - - - o. Qui - a re - spe - xit hu -

B o. Qui - a re - spe - - - xit hu - mi - li -

BC 13 5 6 5 #

17

C hu - mi - li - ta - tem an - cil - lae su - ae ec - ce e - nim ex hoc be - a - tam me di - cent,

Q ta - tem an - cil - lae su - - - - ae ec - ce e - nim ex hoc be - a - tam me di - cent,

A ta - tem an - cil - lae su - ae ec - ce e - nim ex hoc be - a - tam me di - cent,

T mi - li - ta - tem an - cil - lae su - ae ec -

B ta - tem an - cil - lae su - - - - ae

BC 17 6 5 6 5 6

Sweelinck - Magnificat

22

C o - mnes ge - ne - ra - ti - o - nes, o - mnes-

Q ec - ce e - nim ex hoc be - a - tam me di - cent, o - mnes ge - ne - ra - ti - o - nes,

A ec - ce e - nim ex hoc be - a - tam me di - cent, o - mnes ge - ne - ra - ti - o - nes,

T 8 ce e - nim ex hoc be - a - tam me di - cent, o - mnes ge - ne - ra - ti - o - nes,

B ec - ce e - nim ex hoc be - a - tam me di - cent, o - mnes ge - ne - ra - ti - o - nes,

BC 22 6 #

26

C ge - ne - ra - ti - o - nes, qui - a fe - cit mi - hi ma - gna, qui po - tens est,

Q o - mnes - ge - ne - ra - ti - o - nes, qui - a fe - cit mi - hi ma - gna, qui po - tens est, qui

A o - mnes - ge - ne - ra - ti - o - nes, qui - a fe - cit mi - hi ma - gna, qui po - tens est, qui po - tens

T 8 o - mnes - ge - ne - ra - ti - o - nes, qui - a fe - cit mi - hi ma - gna, qui po - tens

B o - mnes - ge - ne - ra - ti - o - nes, qui - a fe - cit

BC 26 # # 5 6

30

C qui po - tens est, qui po - tens est, qui po - tens est, et san - ctum no - men e - - -

Q po - tens est, qui po - tens est, et san - ctum no - men e - - -

A est, qui po - tens est, qui po - tens est, qui po - tens est, et san - ctum no -

T 8 est, qui po - tens est, qui po - tens est, et san - ctum no - men e - - -

B mi - hi ma - gna, qui po - tens est, et san - ctum no - men e - - -

BC 30 6 5

Sweelinck - Magnificat

34

C  
ius, Et mi - se - ri - cor - di - a

Q  
ius, Et mi - se - ri - cor - di - a e - ius a pro -

A  
men e - ius, Et mi - se - ri - cor - di - a et mi - se - ri - cor - di - a e - ius

T  
ius, Et mi - se - ri - cor - di - a e - ius et mi - se - ri - cor - di - a e -

B  
ius, Et mi - se - ri - cor - di - a e - ius a pro -

BC  
# 6 6

38

C  
e - ius a pro - ge - ni - e in pro - ge - ni - es ti - men - ti - bus e - ium,

Q  
ge - ni - e in pro - ge - ni - es in pro - ge - ni - es ti - men - ti - bus e - ium,

A  
a pro - ge - ni - e in pro - ge - ni - es ti - men - ti - bus e - ium, ti - men - ti - bus

T  
ius a pro - ge - ni - e in pro - ge - ni - es ti - men - ti - bus

B  
ge - ni - e in pro - ge - ni - es ti - men - ti - bus e - ium, ti -

BC  
6 6

42

C  
ti - men - ti - bus e - - - um, ti - men - ti - bus e - - - ium.

Q  
ti - men - ti - bus e - um, ti - men - ti - bus e - - - ium.

A  
e - um, ti - men - ti - bus e - um, ti - men - ti - bus e - - - ium.

T  
e - ium, ti - men - ti - bus e - um, ti - men - ti - bus e - - - ium.

B  
men - ti - bus e - um, ti - men - ti - bus e - - - ium.

BC  
6 6 6 7 6 5

## 46 SECUNDA PARS

C Fe - cit po - ten - ti - am, po - ten - ti - am, fe - cit - po - ten - ti - am in bra - chi -

Q Fe - cit po - ten - ti - am, fe - cit - po - ten - ti - am in bra - chi -

A Fe - cit po - ten - ti - am, po - ten - ti - am, fe - cit - po - ten - ti - am po - ten - ti - am in bra -

T Fe - cit po - ten - ti - am, fe - cit - po - ten - ti - am in bra -

B Fe - cit po - ten - ti - am, fe - cit - po - ten - ti - am in bra - chi - o

BC

## 50

C o su - - - - o: dis - per - sit su - per - bos, dis - per - sit su - per - bos men - te cor - dis su - i, men - te

Q o su - o: dis - per - sit su - per - bos, men - te cor - dis su - i, men - te

A chi - o su - - - - o: dis - per - sit su - per - bos, men - te cor - dis su - i, men - te

T chi - o su - - - - o: dis - per - sit su - per - bos, dis - per - sit su - per - bos men - te cor - dis su - i, men - te

B su - - - - - o: dis - per - sit su - per - bos men - te cor - dis su - i,

BC

## 54

C cor - dis su - i, men - te cor - dis su - i. De -

Q cor - dis men - te cor - dis su - i. men - te cor - dis su - i. De - po - su - it po - ten - tes de se - de,

A cor - dis men - te cor - dis su - i, men - te cor - dis su - i. et ex - al - ta - vit hu - mi - les,

T cor - dis su - i, men - te cor - dis men - te cor - dis su - i. De -

B men - te cor - dis su - i, men - te cor - dis su - i. De - po - su - it po - ten - tes de se - de,

BC

Sweelinck - Magnificat

58

C po-su - it po-ten - tes de se - de, et ex-al - ta - vit hu - mi-les, et ex - al - ta - vit

Q et ex - al - ta - vit hu - mi-les, et ex - al - ta - vit hu - mi-les, et ex - al - ta - vit

A et ex - al - ta - vit hu - mi-les. De - po - su - it po - ten - tes de se - de, et ex - al - ta - vit

T po - su - it po - ten - tes de se - de, de se - de, et ex - al - ta - vit hu - mi - les.

B et ex - al - ta - vit hu - mi-les, et ex - al - ta - vit hu - mi-les.

BC

62

C hu - mi - les. E - su - ri - en - tes im - ple - vit

Q hu - mi - les. E - su - ri - en - tes im - ple - vit bo - nis: im - ple - vit bo -

A hu - mi - les. E - su - ri - en - tes im - ple - vit bo - nis:

T E - su - ri - en - tes im - ple - vit bo - nis: im - ple - vit

B E - su - ri - en - tes im - ple - vit bo - nis:

BC

5 6 5 6 6 6 5

67

C bo - nis: et di - vi - tes, et di - vi - tes di - mi - sit in - a - nes.

Q nis: et di - vi - tes, et di - vi - tes di - mi - sit in - a - nes.

A et di - vi - tes, et di - vi - tes di - mi - sit in - a - nes. di - mi - sit in - a - nes. Sus - ce - pit

T bo - nis: et di - vi - tes, et di - vi - tes di - mi - sit in - a - nes. Sus - ce -

B et di - vi - tes, et di - vi - tes di - mi - sit in - a - nes. Sus - ce -

BC

67

# 6 5

Sweelinck - Magnificat

72

C Re-cor-da - tus, re-cor-da - tus mi - se - ri - cor - di -

Q Re-cor-da - tus mi - se - ri - cor - di -

A Is - ra - el pu - e - rum su - um, pu - e - rum su - um re - cor - da - tus mi - se - ri - cor - di -

T pit Is - ra - el pu - e - rum su - um, pu - e - rum su - um re - cor - da - tus mi - se - ri - cor - di -

B pit Is - ra - el pu - e - rum su - um, pu - e - rum su - um

BC 72 4 #

77

C ae su - - - ae, sic - ut lo - cu - tus est, si - cut lo - cu - tus est ad pa - tres no -

Q ae su - ae, sic - ut lo - cu - tus est, si - cut lo - cu - tus est, si - cut lo - cu - tus est ad pa - tres no - - -

A ae su - ae, sic - ut lo - cu - tus est ad pa - tres no - stros, ad pa - tres

T ae su - ae, sic - ut lo - cu - tus est, si - cut lo - cu - tus est ad pa - tres no -

B sic - ut lo - cu - tus est, si - cut lo - cu - tus est ad pa - tres no -

BC 77 6 6 6 6 6 6 b

82

C stros, ad pa - tres no - stros A - bra - ham, A - bra - ham

Q stros, ad pa - tres no - stros A - bra - ham, A - bra - ham, A - bra - ham et

A no - stros A - bra - ham, A - bra - ham, A - bra - ham, A - bra - ham

T stros, ad pa - tres no - - - stros A - bra - ham, A - bra - ham, A - bra - ham et se - mi - ni e - ius

B stros, ad pa - tres no - stros A - bra - ham, et se - mi - ni e - ius

BC 82 b # b

86

C et se-mi-ni e-ius in sae-cu-la, et se-mi-ni e-ius in sae-cu-la,

Q se-mi-ni e-ius et se-mi-ni e-ius in sae-cu-la, in sae-cu-la,

A et se-mi-ni e-ius in sae-cu-la, in sae-cu-la, et se-mi-ni

T in sae-cu-la, A-bra-ham et se-mi-ni e-ius in sae-cu-la, et se-mi-ni

B in sae-cu-la, A-bra-ham et se-mi-ni e-ius in sae-cu-la, et se-mi-ni e-ius A-bra-ham

BC 86 6

90

C A-bra-ham et se-mi-ni e-ius in sae-cu-la, et se-mi-ni e-ius in sae-cu-la,

Q et se-mi-ni e-ius in sae-cu-la, et se-mi-ni e-ius in sae-cu-la, A-bra-ham et se-mi-ni

A e-ius in sae-cu-la, et se-mi-ni e-ius A-bra-ham et se-mi-ni e-ius in sae-cu-la,

T e-ius in sae-cu-la, et se-mi-ni e-ius in sae-cu-la, A-bra-ham et se-

B A-bra-ham et se-mi-ni e-ius in sae-cu-la, A-bra-ham et se-mi-ni

BC 90 6

94

C et se-mi-ni e-ius in sae-cu-la, et se-mi-ni e-ius et se-mi-ni e-ius in sae-cu-la.

Q e-ius in sae-cu-la, in sae-cu-la, et se-mi-ni e-ius et se-mi-ni e-ius in sae-cu-la.

A A-bra-ham et se-mi-ni e-ius in sae-cu-la, in sae-cu-la.

T mi-ni e-ius in sae-cu-la, in sae-cu-la, in sae-cu-la, in sae-cu-la, in sae-cu-la.

B e-ius in sae-cu-la, in sae-cu-la, in sae-cu-la, in sae-cu-la.

BC 94 6 # # b # b # b