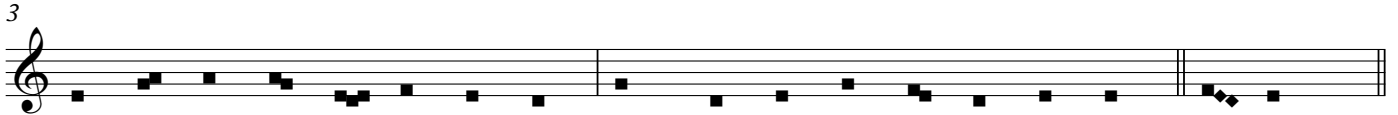


# Proles de caelo



1. Pro - les de cae - lo pro - di - it, no - vis u - tens pro - di - gi - is  
 3. As - sum - ptus cum A - po - sto - lis in mon - tem no - vi lu - mi - nis,  
 5. Le - gi, Pro - phe - tae, gra - ti - ae gra - tum ge - rens ob - se - qui - um,  
 7. Do - mum por - tam et tu - mu - lum, Pa - ter Fran - ci - sce vi - si - ta,



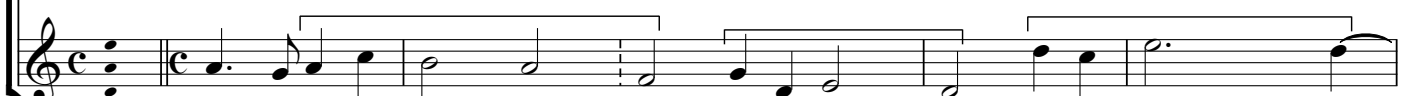
cae - lum cae - cis a - pe - ru - it, sic - cis ma - re ve - sti - gi - is.  
 in pau - per - ta - tis prae - di - is Chri - sto Fran - ci - scus in - tu - lit:  
 Tri - ni - ta - tis of - fi - ci - um Fe - sto so - lem - ni ce - le - brat.  
 et E - vae pro - mi - se - ram a som - no mor - tis ex - ci - ta. A - men.



2. Spo - li - - a - - tis Ae - gyp -  
 4. Fac tri - - a ta - ber - na -  
 6. Dum re - - pa - - rat vir - tu -



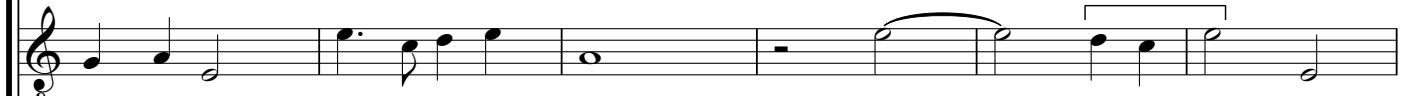
2. Spo - li - - a - - tis Ae - gyp -  
 4. Fac tri - - a ta - ber - na -  
 6. Dum re - - pa - - rat vir - tu -



2. Spo - li - - a - - tis Ae - - gyp -  
 4. Fac tri - - a ta - ber - na -  
 6. Dum re - - pa - - rat vir - tu -



- - ti - is Tran - sit di - ves, sed pau -  
 - - cu - la Vo - tum se - cu - tus Si -  
 - - ti - bus Ho - spes tri - plex ho - spi -



- - ti - is Tran - sit di -  
 - - cu - la Vo - tum se -  
 - - ti - bus Ho - spes tri -



ti - is Trans - - it di - ves, sed  
 cu - la Vo - - tum se - cu - tus Si -  
 - ti - bus Ho - - spes tri - plex ho -

[not a but b  
in the chant]

[stems are downward,  
presumably in error]

17

pe - ris  
mo - nis  
ti - um

Nec rem - nec no - men  
Quem hu - jus non de -  
Et be - a - ta - rum

ves, sed pau - pe - ris Nec rem - nec no - men, nec  
cu - tus Si - mo - nis Quem hu - jus non de -  
plex ho - spi - ti - um Et be - a - ta - rum men -

[Besseler's emendation  
is dfg, ega for these 2 bars]

pau - pe - ris Nec rem - nec no -  
mo - nis Quem hu - jus non -  
spi - ti - um Et be - a - ta -

23

per - di - dit, Fac - tus fe -  
se - ru - it, Nu - men vel  
men - ti - um, Cum tem - plum

no - men per - di - dit, Fa - ctus fe -  
-se - ru - it, de - ser - ru - it, Nu - men vel  
-ti - um, men - ti - um Cum tem - plum Chri -

men - per - di - dit, Fa - ctus  
de - se - ru - it, Nu - men vel  
rum men - ti - um Cum tem - plum

28

-lix pro mi - se - ris.  
o - men no - mi - nis.  
Chri - sto con - se - crat.

-lix pro mi - se - ris.  
- men (o - men) no - mi - nis.  
- sto, (Chri - sto) con - se - crat.

fe - lix pro mi - se - ris.  
o - men no - mi - nis.  
Chri - sto con - se - crat.