

Cantus
Coro 1
G2
Ho - di-e Chri - stus natus est, ho - di - e Chri - stus na - tus est,

Altus
Coro 1
C1
Ho - di-e Chri - stus natus est, ho - di - e Chri - - stus na - tus est,

Septima v.
Coro 1
C2
Ho - di-e Chri - stus na - tus est, ho - di - e Chri - stus na - - - tus est,

Tenor
Coro 1
C3
Ho - di-e Chri - stus natus est, ho - di - e Chri - stus na - tus est,

Basso
Coro 1
F3
Ho - di-e Chri - stus natus est, ho - di-e, ho - di-e Chri - stus na - tus est,

Ottava vox
Coro 2
C3
Ho - di-e Chri - stus na - tus est,

Nona Vox
Coro 2
F3
Ho - di-e Chri - stus na - tus est,

Quintus
Coro 2
F3
Ho - di-e Chri - stus na - - tus est,

Sexta vox
Coro 2
F4
Ho - di-e Chri - stus na - tus est,

Decima v.
Coro 2
F5
Ho - di-e Chri - - - stus na - tus est,

5

8.
ho-di-e Sal-va - tor ap - pa - ru - it, ho - di - e Sal - va - tor appa - - -

9.
ho - di - e Sal-va - tor ap-pa - ru-it, ho - di-e Sal-va - tor ap-pa-ru - it, Sal-va -

5.
ho - di - e Sal-va - tor ap - pa-ru - it, ho - di-e Sal-va - tor ap-pa-ru - it, Sal-va - tor

6.
ho - di - e Sal-va - - - tor ap-pa - ru - it, ho - di - e Sal-va -

10
ho - di - e Sal-va - tor ap-pa - ru - it, ho - di - e Sal-va - tor ap-pa -

9

C ho - di - e in cæ - lo ca - nunt an - ge - li, læ-tan-tur ar-chan - ge-

A ho - di - e in cæ-lo ca - nunt an - ge - li, læ-tan - tur ar-chan-ge-

7. ho - di - e in cæ-lo ca-nunt an - ge - li, læ-tan - tur ar - chan-ge-

T1 ho - di - e in cæ - lo ca - nunt an - ge - li, læ-tan - tur

B1 ho - di - e in cæ - lo ca - nunt an - ge - li, læ -

8. - - - ru - it,

9. tor ap-pa - ru - it,

5. ap - pa - ru - it,

6. - tor ap-pa - ru-it,

10. - - - ru - it,

12

li, læ-tan - tur, læ-tan -

li, læ-tan - tur ar-chan - ge-li, læ-tan -

li, læ-tan - tur ar-chan-ge-li, læ-tan -

læ-tan-tur ar-chan - ge - li, læ-tan -

tan - tur ar-chan - ge - li, læ-

læ-tan - tur, læ-tan - tur, læ-tan - tur ar - chan - ge-li,

læ-tan-tur, læ-tan - tur, læ-tan - tur ar-chan - ge-li,

læ - tan - tur ar-chan - ge - li, læ-tan - tur ar-chan - ge-li,

læ - tan - tur ar-chan-ge-li, læ-tan - tur ar-chan - ge-li,

læ - tan - tur ar-chan - ge - li, læ-tan - tur ar-chan - ge-li,

14

C
tur ar-chan - ge - li, læ - tan-tur ar-chan - ge-li.

A
tur ar-chan - ge - li, læ - tan - tur ar-chan-ge-li.

7.
tur ar - chan - ge - li, læ - tan - tur ar-chan-ge-li.

T1
tur, lætan - tur archangeli, læ - tan - tur ar-chan-ge-li.

B1
tan - tur ar-chan - ge - li, læ - tan - tur ar-chan-ge-li.

8.
læ-tan - tur, Ho-di-e e-xul - - tant ju -

9.
læ-tan - tur, Ho - di - e e-xul-tant ju - sti di -

5.
læ - tan-tur, Ho - di - e e-xul-tant ju - -

6.
læ - tan-tur, Ho-di - e e-xul - tant ju - sti di -

10
læ - tan-tur, Ho - di - e e-xul-tant ju - sti di -

17

C
Glo - ri - a in ex-cel - sis De - - -

A
Glo - ri - a in ex-cel - sis De - - -

7.
Glo - ri - a in ex-cel - sis De - o,

T1
Glo - ri - a in ex-cel - sis De - - -

B1
Glo - ri - a in ex-cel-sis De - o, in ex-cel - sis De -

8.
sti di-cen - - - tes: Glo - ri - a in ex-cel - - - sis De -

9.
cen - tes, di-cen - - tes: Glo - ri - a in ex - cel - sis De -

5.
- - sti di - cen - tes: Glo - ri - a, glo - ri - a in ex-cel-sis De -

6.
cen - tes, di-cen - - tes: Glo - ri - a in ex - cel - - - - sis De - o,

10
cen - - - - - tes: Glo - ri - a in ex-cel - sis De - - - -

21

C
o, glo - ri - a in excel - sis De - - - o, glo - ri - a in ex - cel - sis De - o.

A
o, glo - ri - a in excel - sis De - - - o, glo - ri - a in ex - cel - sis De - o.

7.
glo - ri - a in excel - sis De - - - o, glo - ri - a in ex - cel - sis De - o.

T1
o, glo - ri - a in excel - sis De - o, glori - a in ex - cel - sis De - o.

B1
o, glo - ri - a in excelsis De - o, in ex - cel - sis De - - - o, glo - ri - a in ex - cel - sis De - o.

8.
o, glo - ri - a in excel - - - sis De - - - o,

9.
o, glo - ri - a, glo - ri - a in ex - cel - sis De - o,

5.
o, glo - ri - a in ex - cel - sis De - - - o,

6.
glo - ri - a in ex - cel - - - sis De - o,

10
o, glo - ri - a in excel - sis De - - - - o,

25

C
Al - le - lu - ia, al - le - lu - ia, al -

A
Al - le - lu - ia, al - le - lu - ia, al - le - lu -

7.
Al - le - lu - ia, al - le - lu - ia, al - le - lu -

T1
Al - le - lu - ia, al - le - lu - ia, al -

B1
Al - le - lu - ia, al - le - lu - ia, al - le - lu -

8.
glo - ri - a in ex-cel-sis De - o. Al - le - lu - ia, al - le - lu - - -

9.
glo - ri - a in ex-cel-sis De - o. Al - le - lu - ia, al - le - lu -

5.
glo - ri - a in ex-cel-sis De - o. Al - le - lu - ia, al - le - lu - ia,

6.
glo - ri - a in ex-cel-sis De - o. Al - le - lu - ia, al - le - lu -

10
glo - ri - a in ex-cel-sis De - o. Al - le - lu - ia, al - le - lu - ia,

28

C
le - lu - ia, al - le - lu - ia, al - le - lu - ia.

A
ia, al - le - lu - ia, al - le - lu - ia.

7.
ia, al - le - lu - ia, al - le - lu - ia, al - le - lu - ia.

T1
le - lu - ia, al - le - lu - ia.

B1
ia, al - le - lu - ia, al - le - lu - ia.


8.
ia, al - le - lu - ia, al - le - lu - ia.

9.
ia, al - le - lu - ia, al - le - lu - ia.

5.
al - le - lu - ia, al - le - lu - ia, al - le - lu - ia.

6.
ia, al - le - lu - ia, al - le - lu - ia, al - le - lu - ia.

10
al - le - lu - ia, al - le - lu - ia, al - le - lu - ia.



Ho - di - e Chri - stus na - tus est, ho - di - e Chri - stus na - tus est,

5



ho - di - e in cae - lo ca - nunt an - ge - li, læ - tan - tur ar - chan - ge -

12



li, læ - tan - tur, læ - tan - tur ar - chan - ge - li, læ -

15



- tan - tur ar - chan - ge - li. Glo - ri - a in ex - cel - sis De -

21




o, glo - ri - a in ex - cel - sis De - - o, glo - ri - a in ex - cel - sis De - o.

25



Al - le - lu - ia, al - le - lu - ia, al - - - le - lu - ia, al -

29



- - le - lu - ia, al - le - lu - - - ia.

Ho - di - e Chri - stus na-tus est, ho - di - e Chri - stus na - tus est,

5

ho - di - e in cae-lo ca - nunt an - ge - li, lae-tan - tur ar-chan-ge -

12

li, lae-tan - tur ar-chan - ge-li, lae-tan - tur ar-chan - ge - li,

15

lae-tan - tur ar-chan-ge-li. Glo - ri - a in ex-cel -

20

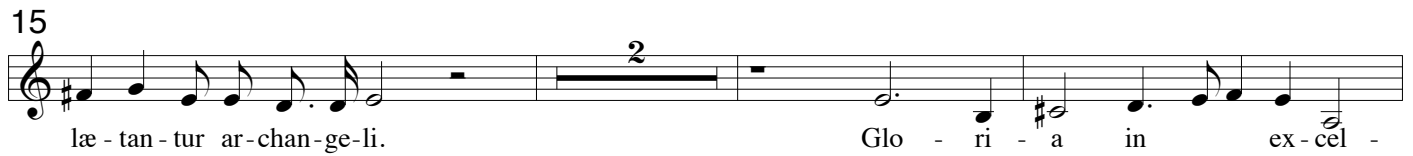
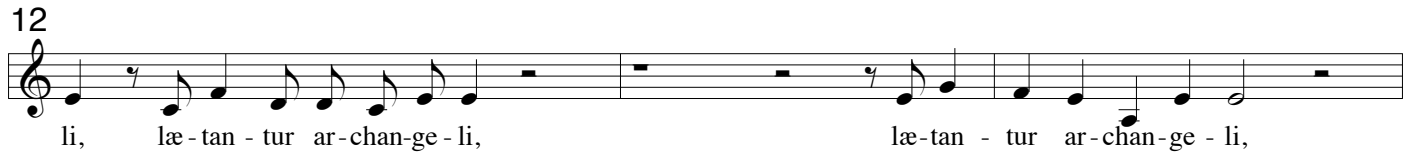
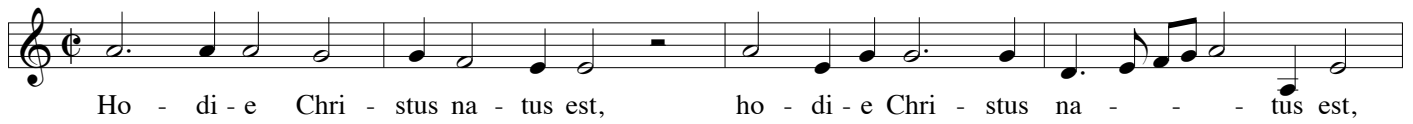
- sis De - - - o, glo - ri - a in ex-cel - sis De - - -

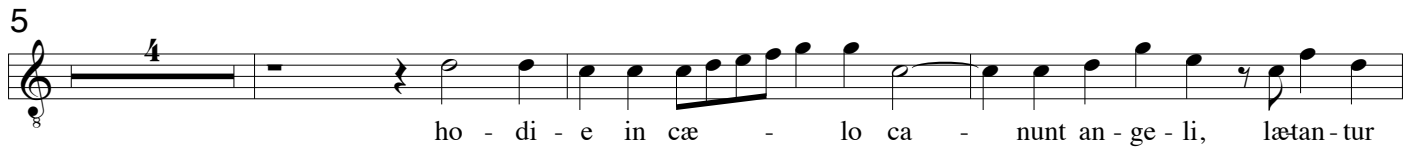
24


o, glo - ri-a in ex-cel-sis De - o. Al - le - lu - ia, al - le - lu - ia, al - le - lu -

28

ia, al - le - lu - - - - ia, al - le - lu - ia.









Ho - di - e Chri - stus na - tus est, ho - di - e, ho - di - e Chri - stus na - tus est,

5



ho - di - e in cae - lo ca - nunt an - ge - li, læ -

12



tan - tur ar - chan - ge - li, læ - tan - tur ar - chan - ge - li,

15



læ - tan - tur ar - chan - ge - li. Glo - ri - a in ex - cel - sis De - o, in

20



ex - cel - sis De - o, glo - ri - a in ex - cel - sis De - o, in ex - cel - sis De -

24



o, glo - ri - a in ex - cel - sis De - o. Al - le - lu - ia, al - le - lu - ia, al - le - lu -

28



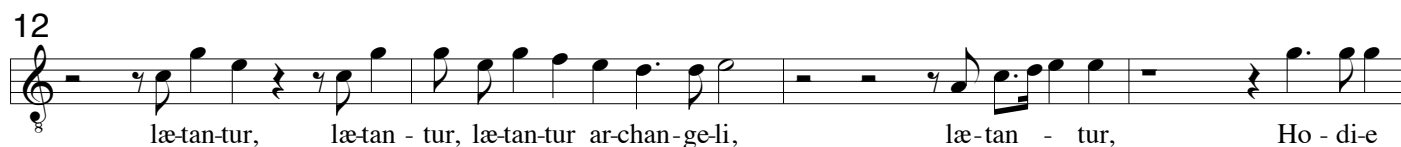
ia, al - le - lu - - - ia, al - le - lu - - - ia.



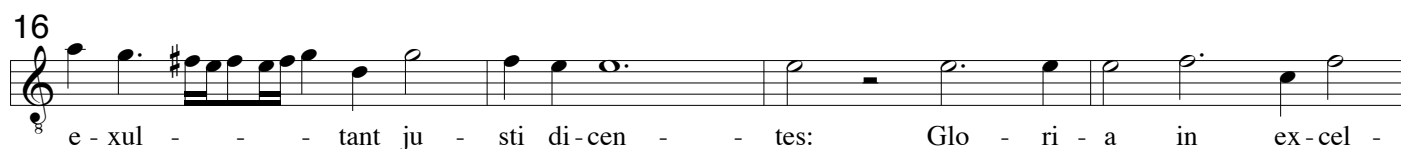
Ho - di - e Chri - stus na - tus est, ho - di - e Sal - va - tor



6
ap - pa - ru - it, ho - di - e Sal - va - tor ap - pa - ru - it,



12
læ - tan - tur, læ - tan - tur, læ - tan - tur ar - chan - ge - li, læ - tan - tur, Ho - di - e



16
e - xul - - - tant ju - sti di - cen - - - tes: Glo - ri - a in ex - cel -



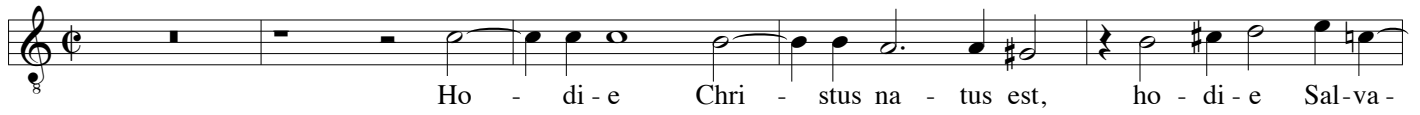
20
- - - sis De - - - o, glo - ri - a in ex - cel - - - sis De -



24
o, glo - ri - a in ex - cel - sis De - o. Al - le - lu - ia, al - le - lu -



28
ia, al - le - lu - ia, al - le - lu - - - ia.



Ho - di - e Chri - stus na - tus est, ho - di - e Sal - va - tor

6

ap - pa - ru - it, ho - di - e Sal - va - tor ap - pa - ru - it, Sal - va - tor ap - pa - ru - it,

10

læ - tan - tur ar - chan - ge - li, læ - tan - tur ar - chan - ge - li, læ - tan - tur,

15

Ho - di - e e - xul - tant ju - sti di - cen - tes: Glo - ri -

19

a, glo - ri - a in ex - cel - sis De - o, glo - ri - a in ex -

23

cel - sis De - o, glo - ri - a in ex - cel - sis De - o. Al - le - lu - ia,

27

al - le - lu - ia, al - le - lu - ia, al - le - lu - ia, al - le - lu - ia.

Ho - di - e Chri - stus na - tus est,

5

ho - di - e Sal - va - - - tor ap - pa - ru - it, ho - di - e Sal - va -

9

- tor ap - pa - ru - it, læ - tan - tur ar - chan - ge - li, læ - tan - tur ar - chan - ge - li,

14

læ - tan - tur, Ho - di - e e - xul - tant ju - sti di - cen - tes, di - cen -

18

tes: Glo - ri - a in ex - cel - - - sis De - o, glo - ri - a

22

in ex - cel - - - sis De - o, glo - ri - a in ex - cel - sis De - o.

26

Al - le - lu - ia, al - le - lu - ia, al - le - lu - ia, al - le -

30

- - lu - ia, al - - - le - lu - - - ia.

Ho - di - e Chri - stus na - tus est, ho - di - e Sal - va -

6

tor ap - pa - ru - it, ho - di - e Sal - va - tor ap - pa - ru - it,

12

læ - tan - tur ar - chan - ge - li, læ - tan - tur ar - chan - ge - li, læ - tan - tur, Ho - di -

16

e e - xul - tant ju - sti di - cen - tes: Glo - ri - a in ex - cel -

20

sis De - o, glo - ri - a in ex - cel - sis De -

24

o, glo - ri - a in ex - cel - sis De - o. Al - le - lu - ia, al - le - lu - ia,

28

al - le - lu - ia, al - le - lu - ia, al - le - lu - ia.