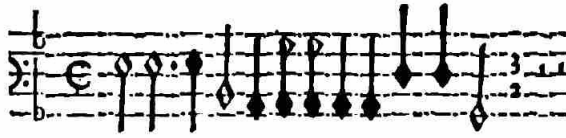


MAGNIFICAT

Cantiones Sacrae 34



Agni- ficat anima mea Dominum,

Jan Pieterszoon Sweelinck
1562 - 1621

PRIMA PARS

Score for the first part of the Magnificat, featuring five vocal parts and a basso continuo. The parts are: Cantus, Quintus, Altus, Tenor, Bassus, and Bassus continuus. The music is in a common time signature (C) and a 6/4 meter. The lyrics are: Mag - ni - fi - cat a - ni - ma me - a Do - mi - num, Mag - ni - fi - cat a - ni - ma me - a Do - mi - num, Mag - ni - fi - cat a - ni - ma me - a Do - mi - num, Mag - ni - fi - cat a - ni - ma me - a Do - mi - num, Mag - ni - fi - cat a - ni - ma me - a Do - mi - num.

Score for the second part of the Magnificat, featuring five vocal parts and a basso continuo. The parts are: C (Cantus), Q (Quintus), A (Altus), T (Tenor), B (Bassus), and BC (Basso continuo). The music is in a common time signature (C) and a 6/4 meter. The lyrics are: et ex - sul - ta - vit spi - ri - tus me - us, et ex - sul - ta - vit spi - ri - tus, et ex - sul - ta - vit spi - ri - tus me - us, et ex - sul - ta - vit spi - ri - tus, et ex - sul - ta - vit spi - ri - tus, et ex - sul - ta - vit spi - ri - tus, et ex - sul - ta - vit spi - ri - tus, et ex - sul - ta - vit spi - ri - tus, et ex - sul - ta - vit spi - ri - tus.

Source: Cantiones Sacrae quinque vocum. Antverpiae, M.D.C.XIX
The choice of original clefs may suggest performance at a low pitch.

Sweelinck - Magnificat

8

C me - us, spi - ri-tus me - - - - us in De - o sa - lu - ta - ri me - o, in

Q me - us, spi - ri-tus me - - - - us in De - o sa - lu - ta - ri me - o, in

A me - us, spi - ri-tus me - - - - us in De - o sa - lu - ta - ri me -

T me - us, spi - ri-tus me - - - - us, in De - o

B spi - ri-tus me - - - - us in De - o sa - lu - ta - ri me -

BC

8 6

13

C De - o sa - lu - ta - ri me - - - - o. Qui - a re - spe - xit

Q De - o sa - lu - ta - ri me - - - - o. Qui - a re - spe - - - xit hu - mi - li -

A o, sa - lu - ta - ri me - - - - o. Qui - a re - spe - xit hu - mi - li -

T sa - lu - ta - ri me - - - - o. Qui - a re - spe - xit hu -

B o. Qui - a re - spe - - - xit hu - mi - li -

BC

13 5 6 5 #

17

C hu - mi - li - ta - tem an - cil - lae su - ae ec - ce e - nim ex hoc be - a - tam me di - cent,

Q ta - tem an - cil - lae su - - - - ae ec - ce e - nim ex hoc be - a - tam me di - cent,

A ta - tem an - cil - lae su - ae ec - ce e - nim ex hoc be - a - tam me di - cent,

T mi - li - ta - tem an - cil - lae su - ae ec -

B ta - tem an - cil - lae su - - - - ae

BC

17 6 5 6 5 6

Sweelinck - Magnificat

22

C
o - mnes ge - ne - ra - ti - o - nes, o - mnes-

Q
ec - ce e - nim ex hoc be - a - tam me di - cent, o - mnes ge - ne - ra - ti - o - nes,

A
ec - ce e - nim ex hoc be - a - tam me di - cent, o - mnes ge - ne - ra - ti - o - nes,

T
8 ce e - nim ex hoc be - a - tam me di - cent, o - mnes ge - ne - ra - ti - o - nes,

B
ec - ce e - nim ex hoc be - a - tam me di - cent, o - mnes ge - ne - ra - ti - o - nes,

BC
22
6 #

26

C
ge - ne - ra - ti - o - nes, qui - a fe - cit mi - hi ma - gna, qui po - tens est,

Q
o - mnes - ge - ne - ra - ti - o - nes, qui - a fe - cit mi - hi ma - gna, qui po - tens est, qui

A
o - mnes - ge - ne - ra - ti - o - nes, qui - a fe - cit mi - hi ma - gna, qui po - tens est, qui po - tens

T
8 o - mnes - ge - ne - ra - ti - o - nes, qui - a fe - cit mi - hi ma - gna, qui po - tens

B
o - mnes - ge - ne - ra - ti - o - nes, qui - a fe - cit

BC
26
5 6

30

C
qui po - tens est, qui po - tens est, qui po - tens est, et san - ctum no - men e - - -

Q
po - tens est, qui po - tens est, et san - ctum no - men e - - -

A
est, qui po - tens est, qui po - tens est, qui po - tens est, et san - ctum no - - -

T
8 est, qui po - tens est, qui po - tens est, et san - ctum no - men e - - -

B
mi - hi ma - gna, qui po - tens est, et san - ctum no - men e - - -

BC
30
6 5

Sweelinck - Magnificat

34

C ius, Et mi - se - ri - cor - di - a

Q ius, Et mi - se - ri - cor - di - a e - ius a pro -

A men e - ius, Et mi - se - ri - cor - di - a et mi - se - ri - cor - di - a e - ius

T ius, Et mi - se - ri - cor - di - a e - ius et mi - se - ri - cor - di - a e -

B ius, Et mi - se - ri - cor - di - a e - ius a pro -

BC 34 # 6 6

38

C e - ius a pro - ge - ni - e in pro - ge - ni - es ti - men - ti - bus e - ium,

Q ge - ni - e in pro - ge - ni - es in pro - ge - ni - es ti - men - ti - bus e - ium,

A a pro - ge - ni - e in pro - ge - ni - es ti - men - ti - bus e - ium, ti - men - ti - bus

T ius a pro - ge - ni - e in pro - ge - ni - es ti - men - ti - bus

B ge - ni - e in pro - ge - ni - es ti - men - ti - bus e - ium, ti -

BC 38 6 6

42

C ti - men - ti - bus e - - - um, ti - men - ti - bus e - - - ium.

Q ti - men - ti - bus e - um, ti - men - ti - bus e - - - ium.

A e - um, ti - men - ti - bus e - um, ti - men - ti - bus e - - - ium.

T e - ium, ti - men - ti - bus e - um, ti - men - ti - bus e - - - ium.

B men - ti - bus e - um, ti - men - ti - bus e - - - ium.

BC 42 6 6 6 7 6 5

46 SECUNDA PARS

C Fe - cit po - ten - ti - am, po - ten - ti - am, fe - cit - po - ten - ti - am in bra - chi -

Q Fe - cit po - ten - ti - am, fe - cit - po - ten - ti - am in bra - chi -

A Fe - cit po - ten - ti - am, po - ten - ti - am, fe - cit - po - ten - ti - am po - ten - ti - am in bra -

T Fe - cit po - ten - ti - am, fe - cit - po - ten - ti - am in bra -

B Fe - cit po - ten - ti - am, fe - cit - po - ten - ti - am in bra - chi - o

BC

6 6

50

C o su - - - o: dis - per - sit su - per - bos, dis - per - sit su - per - bos men - te cor - dis su - i, men - te

Q o su - o: dis - per - sit su - per - bos, men - te cor - dis su - i, men - te

A chi - o su - - - o: dis - per - sit su - per - bos, men - te cor - dis su - i, men - te

T chi - o su - - - o: dis - per - sit su - per - bos, dis - per - sit su - per - bos men - te cor - dis su - i, men - te

B su - - - - o: dis - per - sit su - per - bos men - te cor - dis su - i,

BC

6

54

C cor - dis su - i, men - te cor - dis su - i. De -

Q cor - dis men - te cor - dis su - i. men - te cor - dis su - i. De - po - su - it po - ten - tes de se - de,

A cor - dis men - te cor - dis su - i, men - te cor - dis su - i. et ex - al - ta - vit hu - mi - les,

T cor - dis su - i, men - te cor - dis men - te cor - dis su - i. De -

B men - te cor - dis su - i, men - te cor - dis su - i. De - po - su - it po - ten - tes de se - de,

BC

6 6 6

Sweelinck - Magnificat

58

C po - su - it po - ten - tes de se - de, et ex - al - ta - vit hu - mi - les, et ex - al - ta - vit

Q et ex - al - ta - vit hu - mi - les, et ex - al - ta - vit hu - mi - les, et ex - al - ta - vit

A et ex - al - ta - vit hu - mi - les. De - po - su - it po - ten - tes de se - de, et ex - al - ta - vit

T po - su - it po - ten - tes de se - de, de se - de, et ex - al - ta - vit hu - mi - les.

B et ex - al - ta - vit hu - mi - les, et ex - al - ta - vit hu - mi - les.

BC 58

62

C hu - miles. E - su - ri - en - tes im - ple - vit

Q hu - miles. E - su - ri - en - tes im - ple - vit bo - nis: im - ple - vit bo -

A hu - miles. E - su - ri - en - tes im - ple - vit bo - nis:

T E - su - ri - en - tes im - ple - vit bo - nis: im - ple - vit

B E - su - ri - en - tes im - ple - vit bo - nis:

BC 62

5 6 5 6 6 6 5

67

C bo - nis: et di - vi - tes, et di - vi - tes di - mi - sit in - a - nes.

Q nis: et di - vi - tes, et di - vi - tes di - mi - sit in - a - nes.

A et di - vi - tes, et di - vi - tes di - mi - sit in - a - nes. di - mi - sit in - a - nes. Sus - ce - pit

T bo - nis: et di - vi - tes, et di - vi - tes di - mi - sit in - a - nes. Sus - ce -

B et di - vi - tes, et di - vi - tes di - mi - sit in - a - nes. Sus - ce -

BC 67

6 5

Sweelinck - Magnificat

72

C Re - cor - da - tus, re - cor - da - tus mi - se - ri - cor - di -

Q Re - cor - da - tus mi - se - ri - cor - di -

A Is - ra - el pu - e - rum su - um, pu - e - rum su - um re - cor - da - tus mi - se - ri - cor - di -

T pit Is - ra - el pu - e - rum su - um, pu - e - rum su - um re - cor - da - tus mi - se - ri - cor - di -

B pit Is - ra - el pu - e - rum su - um, pu - e - rum su - um

BC 72

4 #

77

C ae su - - - ae, sic - ut lo - cu - tus est, si - cut lo - cu - tus est ad pa - tres no -

Q ae su - ae, sic - ut lo - cu - tus est, si - cut lo - cu - tus est, si - cut lo - cu - tus est ad pa - tres no - - -

A ae su - ae, sic - ut lo - cu - tus est ad pa - tres no - stros, ad pa - tres

T ae su - ae, sic - ut lo - cu - tus est, si - cut lo - cu - tus est ad pa - tres no -

B sic - ut lo - cu - tus est, si - cut lo - cu - tus est ad pa - tres no -

BC 77

6 6 6 6 6 6

82

C stros, ad pa - tres no - stros A - bra - ham, A - bra - ham

Q stros, ad pa - tres no - stros A - bra - ham, A - bra - ham, A - bra - ham et

A no - stros A - bra - ham, A - bra - ham, A - bra - ham, A - bra - ham

T stros, ad pa - tres no - - - stros A - bra - ham, A - bra - ham, A - bra - ham et se - mi - ni e - ius

B stros, ad pa - tres no - stros A - bra - ham, et se - mi - ni e - ius

BC 82

b # b

86

C et se-mi-ni e-ius in sae-cu-la, et se-mi-ni e-ius in sae-cu-la,

Q se-mi-ni e-ius et se-mi-ni e-ius in sae-cu-la, in sae-cu-la,

A et se-mi-ni e-ius in sae-cu-la, in sae-cu-la, et se-mi-ni

T in sae-cu-la, A-bra-ham et se-mi-ni e-ius in sae-cu-la, et se-mi-ni

B in sae-cu-la, A-bra-ham et se-mi-ni e-ius in sae-cu-la, et se-mi-ni e-ius A-bra-ham

BC 86

6

90

C A-bra-ham et se-mi-ni e-ius in sae-cu-la, et se-mi-ni e-ius in sae-cu-la,

Q et se-mi-ni e-ius in sae-cu-la, et se-mi-ni e-ius in sae-cu-la, A-bra-ham et se-mi-ni

A e-ius in sae-cu-la, et se-mi-ni e-ius A-bra-ham et se-mi-ni e-ius in sae-cu-la,

T e-ius in sae-cu-la, et se-mi-ni e-ius in sae-cu-la, A-bra-ham et se-

B A-bra-ham et se-mi-ni e-ius in sae-cu-la, A-bra-ham et se-mi-ni

BC 90

94

C et se-mi-ni e-ius in sae-cu-la, et se-mi-ni e-ius et se-mi-ni e-ius in sae-cu-la.

Q e-ius in sae-cu-la, in sae-cu-la, et se-mi-ni e-ius et se-mi-ni e-ius in sae-cu-la.

A A-bra-ham et se-mi-ni e-ius in sae-cu-la, in sae-cu-la.

T mi-ni e-ius in sae-cu-la, in sae-cu-la, in sae-cu-la, in sae-cu-la, in sae-cu-la.

B e-ius in sae-cu-la, in sae-cu-la, in sae-cu-la, in sae-cu-la.

BC 94

6 # # b # b # b